

1. Obiekt zabytkowy PAŁAC

2. Miejscowość RYTWIANY gm.j.w.

3. Wiek I pot XIX 4. Styl Klasycyzm

5. Kubatura m³ 7250

6. Powierzchnia w m² a) zabytkowa: 850 b) użytkowa: 850

20. Przynależność administracyjna a) województwo KIELCE b) powiat STASZÓW c) gmina RYTWIANY

7. Materiał budowlany	przed zniszczeniem	po odbudowie
a) ściany	cegła	cegła
b) sklepienia	-	-
c) stropy	drewno	drewno
d) więzania dachu	drewno	drewno
e) krycie dachu	blacha	blacha

11. Ilość budynków	1
12. Ilość kondygnacji	2
13. Użytkowanie wnętrza według ilości:	
a) izb mieszkalnych szpitalnych	30
b) innych pomieszczeń	10
c) piwnic	-

14. Grunty należące do zabytku:	ha
a) ogrody stylowe	3,5
b) sady i grunty uprawne	-
c) lasy	-
d) wody	-
e) inne	-

21. Stacja	Nazwa stacji	Odległość od stacji w km
a) kolejowa	RYTWIANY	0,2
b) autobusowa	RYTWIANY	0,2

8. Wyposażenie architektoniczne gzyms, obramienia otworów, tympanty, kolumny

15. Przeznaczenie pierwotne budynku PAŁAC 16. Użytkowanie w latach ubiegłych - - 17. Użytkowanie obecne W REMONCIE 18. Nadaje się do użycia na SZPITAL

22. Właściciel i jego adres WOJ. WYDZIAŁ ZDROWIA KIELCE

23. Użytkownik i jego adres oddział szpitalny Szpitalu Pow. W. REMONCIE NIEUŻYTKOWANY w Stanow.

24. Inwestor i jego adres WOJ. WYDZIAŁ ZDROWIA KIELCE

9. Autorzy i data budowy i przebudowy I pot XIX w - autor nieznany 1927 - przebudowa

19. Data, rodzaj i stopień zniszczeń i odbudowy		
Data	OPIS	Zniszczenia % Odbudowa %
VIII. 1939 r.	usunięty	
XI. 1939 r.	-	
XII. 1945 r.	-	
1959	w remoncie	

25. Rejestr zabytku Nr rok..... miejsce przechowywania

26. Nazwa księgi hipotecznej 27. Nr hipoteczny

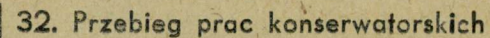
28. Akta

29. Fotografie

30. Inwentaryzacja pomiarowa

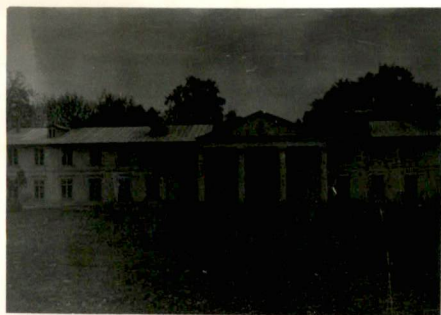
10. Udostępnienie za zgod. Kierow. robót

31. Szkic sytuacyjny, plan schematyczny, uwagi opisowe, fotografia

[illegible][illegible]

34. Inspekcje

35. Uwagi różne



36. Wypełnił dnia

PAZ. 1959

Krzysztof P. Tauszyński

37. Sprawdził dnia