

1. Obiekt zabytkowy

KOŚCIÓŁ PARAFIALNY

2. Miejscowość

Rytwiany gm. iw.

3. Wiek

XVII

4. Styl

BAROK

5. Kubatura m³

6000

6. Powierzchnia w m²

a) zabytkowa:

b) użytkowa:

500

7. Materiał budowlany

Przed zniszczeniem.

Po odbudowie

11. Ilość budynków

1

14. Grunty należące do zabytku:

ha

a) ściany

kamień

a) ogrody stylowe

—

b) sklepienia

—

b) sady i grunty uprawne

—

c) stropy

drewno

c) lasy

—

d) wiązania dachu

—

d) wody

—

e) krycie dachu

blacha

e) inne

—

8. Wyposażenie architektoniczne

Bogata dekoracja stiubowa wnętrza przed 1637, zapewne J. B. Falcomi oraz malarstwa ok. 1630 v. da Subiaco, bogaty wystój barokowy: ołtarze itd.

15. Przeznaczenie pierwotne budynku

SAKRALNE

16. Użytkowanie w latach ubiegłych

17. Użytkowanie obecne

SAKRALNE

18. Nadaje się do użycia na

19. Data, rodzaj i stopień zniszczeń i odbudowy

9. Autorzy i data budowy i przebudowy

Fund. 1621 przez J. Tęczyńskiego, Budowa 1624 - ok. 1630. Konsekracja 1637. Kasata klasztoru 1819. Od 1925 parafialny.

20. Przynależność administracyjna

a) województwo

KIEŁCE

b) powiat

STASZÓW

c) gmina

W/m

21. Stacja

Nazwa stacji

Odległość od stacji w km

a) kolejowa

W/m

3

b) autobusowa

W/m

3

22. Właściciel i jego adres

PARAFIA RZYM. - KAT. W/m

23. Użytkownik i jego adres

J. K.

24. Inwestor i jego adres

25. Rejestr zabytku Nr

rok

miejsce przechowywania

26. Nazwa księgi hipotecznej

27. Nr hipoteczny

28. Akta

29. Fotografie

30. Inwentaryzacja pomiarowa

10. Udostępnienie

PATRZ 22

VIII.1939 r.

XL.1939 r.

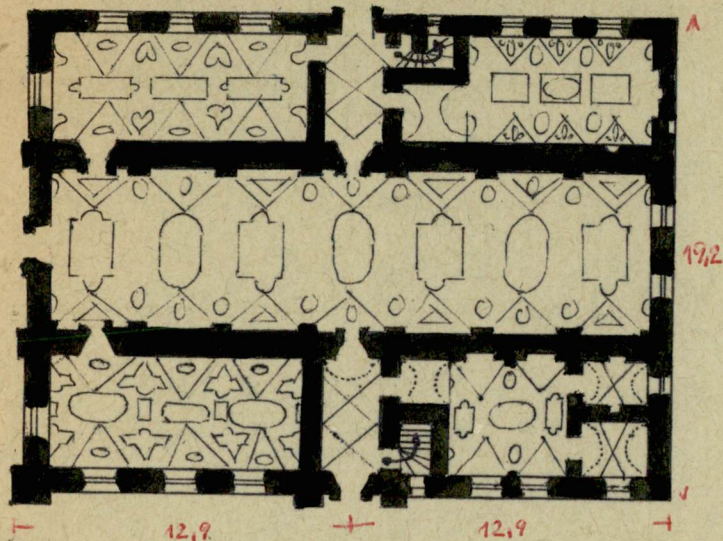
XII.1945 r.

VIII.64

ZADOWALAJĄCY

31. Szkic sytuacyjny, plan schematyczny, uwagi opisowe, fotografia

PLAN 1:300 Pn



SYTUACJA

patrz karta: fig. 5. Agaty

Orientowany, na rzucie prostokąta, pseudoparyżkowy, zamknięta fasada dwukondygnacyjna, tympanon z dwukondygnacyjnym szczytem, górną kondygnację ujęte spływami wolnymi, flankowane obeliskami. Elewacje boczne z dwukondygnacyjnym szeregiem prostokątnych otworów u dol. na or. cofnięta wieża. Wewnątrz druga 7-o przestawa mawa z bogatą artykulacją i dekoracją sztukaterijną XVII w. Trakty boczne węższe przepołowione sionkami, od zach. para kaplic, od wsch. przy sionkach klatki schodowe i wejścia do kapitułarza z kryptą grobową Radziwiłłów od pn., zakryta z masywnymi pomieszczeniami kaplicy i ławatami od. poł. Wszystkie wnętrza z dekoracją sztuk. XVII w.

32. Przebieg prac konserwatorskich

Rok	Wyszczególnienie prac	K o s z t tys. zł



zrywiste

34. Inspekcje

36. Wypełnił dnia VIII. 1964

886 Fabiew, M i J. Pietrusiński

37. Sprawdził dnia