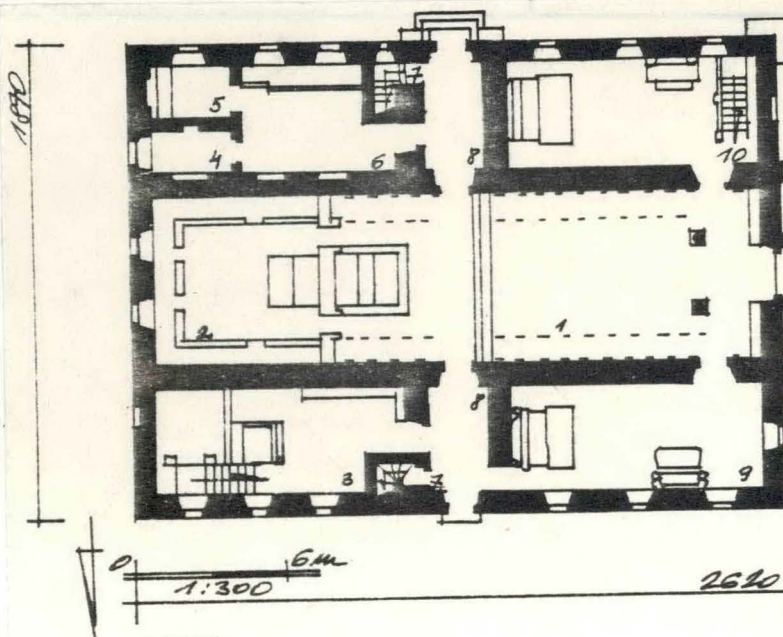


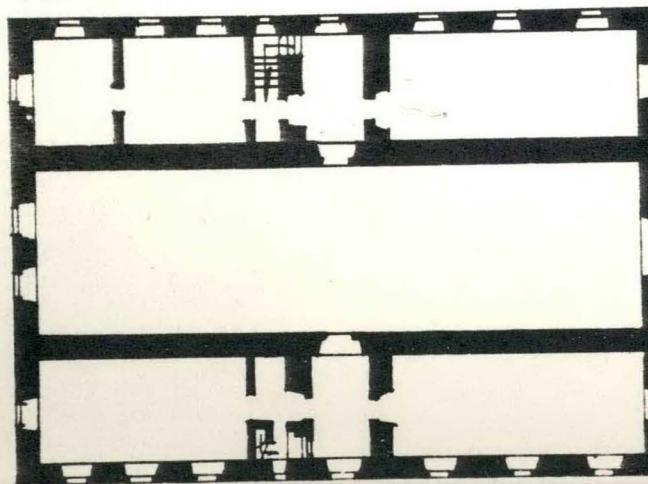
1 Obiekt 1971  
KOŚCIÓŁ POKAMEDULSKI, OB. PARAFIALNY P.W. ZWIASTOWANIA NMP

2 Czas powstania  
1625 r.

3 Miejscowość  
RYTWIANY



1. NAWA
2. CHÓR ZAKONNY
3. KAPITUŁARZ (KAPLICA ŚW. KRZYŻA)
4. LANTARZ
5. KAPLICA
6. ZAKRYSTIA
7. WEJŚCIE
8. PRZEDDIONKI
9. KAPLICA ŚW. JANA CHRZCIEŚCIELA
10. KAPLICA ŚW. ROMUALDA



4. Adres  
Rytwiany "Monastyrek"

nr hipoteczny

5. Przynależność administracyjna

województwo Tarnobrzeg

gmina Rytwiany pow. STASZÓW

6. Poprzednie nazwy miejscowości

7. Przynależność administracyjna  
przed 1 VI 1975

województwo Kielce

powiat Staszów

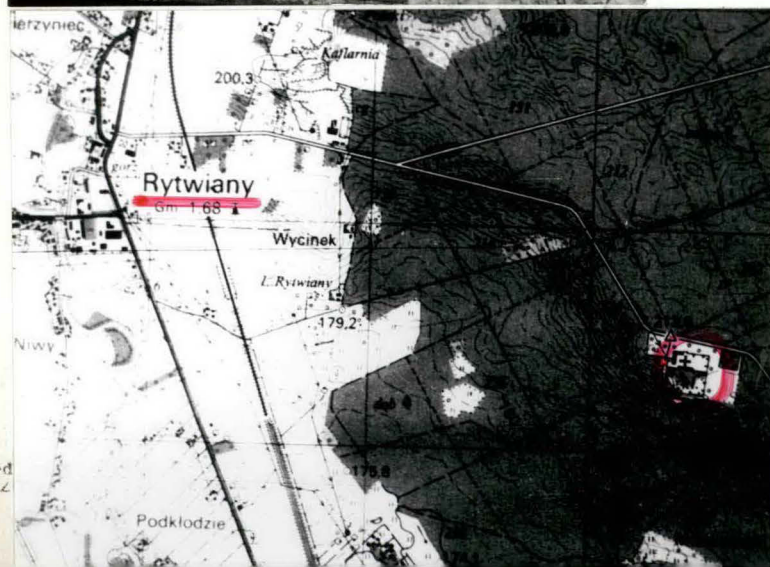
8. Właściciel i jego adres  
Parafia rzym-kat.  
w Rytwianach

9. Użytkownik i jego adres

J.W.

10 Rejestr zabytków A/867/1-7

Nr 476/A data 16.06.1977  
624/A 28.10.1971





21. ~~XX~~

#### Literatura:

1. Bochnak A.-G.B.Falconi, Kraków 1925 r.
2. Bochdziewicz P.- Korespondencje artystyczna Elżbiety Sieniawskiej z lat 1700-1729, Lublin 1964.
3. Brykowska M.- Pustelnia Złotego Lasu /w:/Sztuka ok.1600 Lublin XII 1972. Warszawa 1979. s-225-245
4. Brykowsky M.R. - Studium naukowo-historyczne 1979 r. mpis. BBiDZ Tarnobrzeg
5. Katalog Zabytków Sztuki w Polsce, pow. Sandomierz T.III, z-11, Warszawa 1962, s - 41-47.
6. Kret W.-Problematyka artystyczna kościoła OO Kamedułów na Bielanach pod Krakowem /w:/KAI V T-12, 1967, z 3-4, s. 23-25
7. Rzeszutek M.- Rytwiany, Badania historyczne do prac konserwatorskich w kościele pokamedulskim mpis PKZ O/Kielce 1979 r.

8. Siek W.- Opis historyczny miasta i parafii Staszów, Radom 1918 r.
9. Słownik Geograficzny Królestwa Polskiego i innych krajów Słowiańskich T. IX. W-wa 1889 .s-118
10. Sobieszczański F.M.-Ko. ciół w Rytwianach/w:/Tygodnik Ilustrowany, 1864 ,nr 265, s-392
11. Wiśniewski J.-Monografia dekanatu sandomierskiego, Rytwiany s.-230-239, Radom 1915
12. Zarewicz L.-Zakon Kamedułów i jego fundacje i dziejowe wspomnienia w Polsce i na Litwie, Kraków 1871.
13. O. Kanty Jan.-Erem Rytwiański/w:/Głos Karmelu, Kraków 1933 nr 7, s-281-284.
14. F.M. Sobieszczański- Grobowce Opalińskich w Rytwianach Tyg. Ilustr. W-wa, 1860 nr27, s.-2-3

23. Źródła ikonograficzne i fotografia (rodzaj, miejsce przechowywania, sygnatury)

1. Eremus Rytvienensis - /w:/ klasztorne kamedułów na Bielanach, neg ODZ nr 2004
2. Kościół od pld-wsch, oraz wnętrze, fot z 1880 /w:/Biblioteka Jagiellońska, Zbiory Graficzne
3. Widok kościoła od pld-wsch., wnętrze, osiem fotografii w PIS W-wa, ne neg 10677, 10678, 965, 21523, 21525, 21526, 10679, 4751, 49322, 966, wszystkie z lat 1924-26.

24. Uwagi różne Pomiary: 1. AGAD, CWW -pomiar kość. i plan sytuac., Józef Suchecki, 1835 Vol 757 k. 106-107.

2. Archiwum Diec. w Sandomierzu - plan zabudowań Chmielowski 1845
3. WAP w Kielcach O/Radom/Zajęcie klasztoru XX Reformatów w Rytwianach 1864-66/syg. 651 -plan sytuac. z 1865 r.

4. Politechnika W-wa -zespół klasztorny: kość. Klasztor, itd.

25. ~~XX~~

mgr Janusz Maraśkiewicz IV. 1988 r.

imię, nazwisko, data, podpis

plany, rysunki mgr Janusz Maraśkiewicz IV. 1988 r.

imię, nazwisko, data, podpis

zdjęcia fotogr. mgr Janusz Maraśkiewicz IX. 1987 r.

imię, nazwisko, data, podpis

miejsce przechowywania negatywów BBiDZ Tarnobrzeg

Karta po wypełnieniu podlega ochronie na podstawie przepisów prawa autorskiego

26. Adnotacje o inspekcjach, informacje o zmianach (daty, imiona i nazwiska wypełniających)

#### Literatura:

15. B. Urbanowicz- Malowidła Venantego De Subiaco w Rytwianach, Przegląd Artystyczny 1952, nr6, s.- 29-39
16. Historia Sztuki Polskiej, wyd. II, t. II, s.-302, 398, 431, Kraków 1965
17. A. Miłobędzki - Zarys dziejów architektury w Polsce, W-wa 1963, s.- 134
18. J. Zachwatowicz - Architektura Polska, W-wa, 1966 s.-213
19. M. Grochol - Erem kamedulski w Rytwianach, mpis. BBiDZ Tarnobrzeg 1966 .
20. A. Miłobędzki - Architektura Polski XVII wieku, 1980, W-wa, s.- 166-169, 219-220.

27. Załączniki

wkładki - 4

1. Miejscowość Rytwiany	2. Obiekt (nazwa jak w karcie) Kościół	3. Zawartość wkładki (nazwa obiektu lub materiału uzupełniającego) c.d.opisu
----------------------------	---	---

## C.d.opisu:

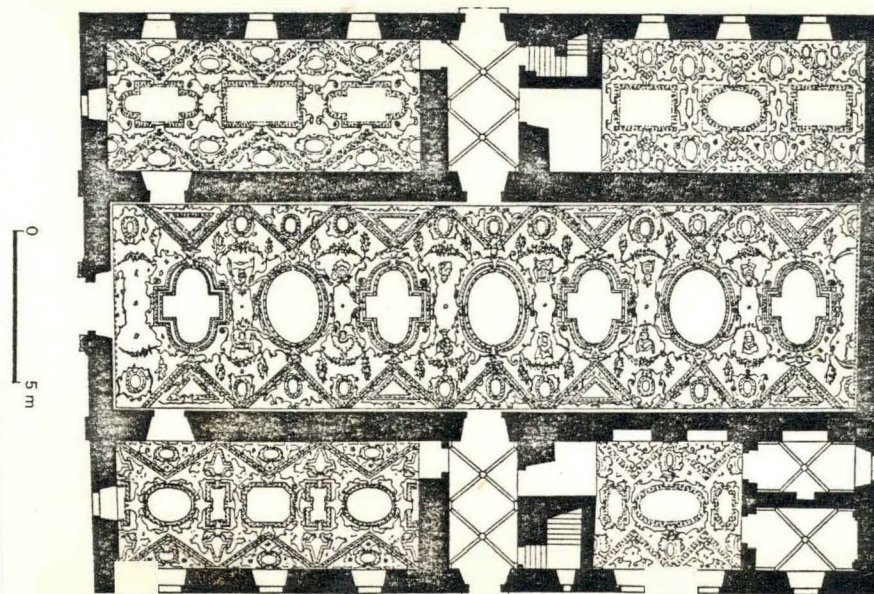
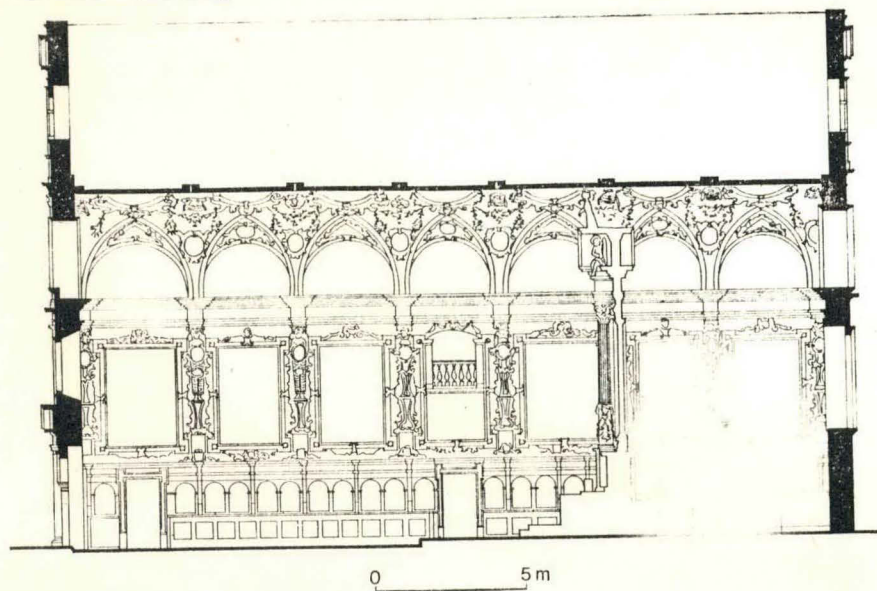
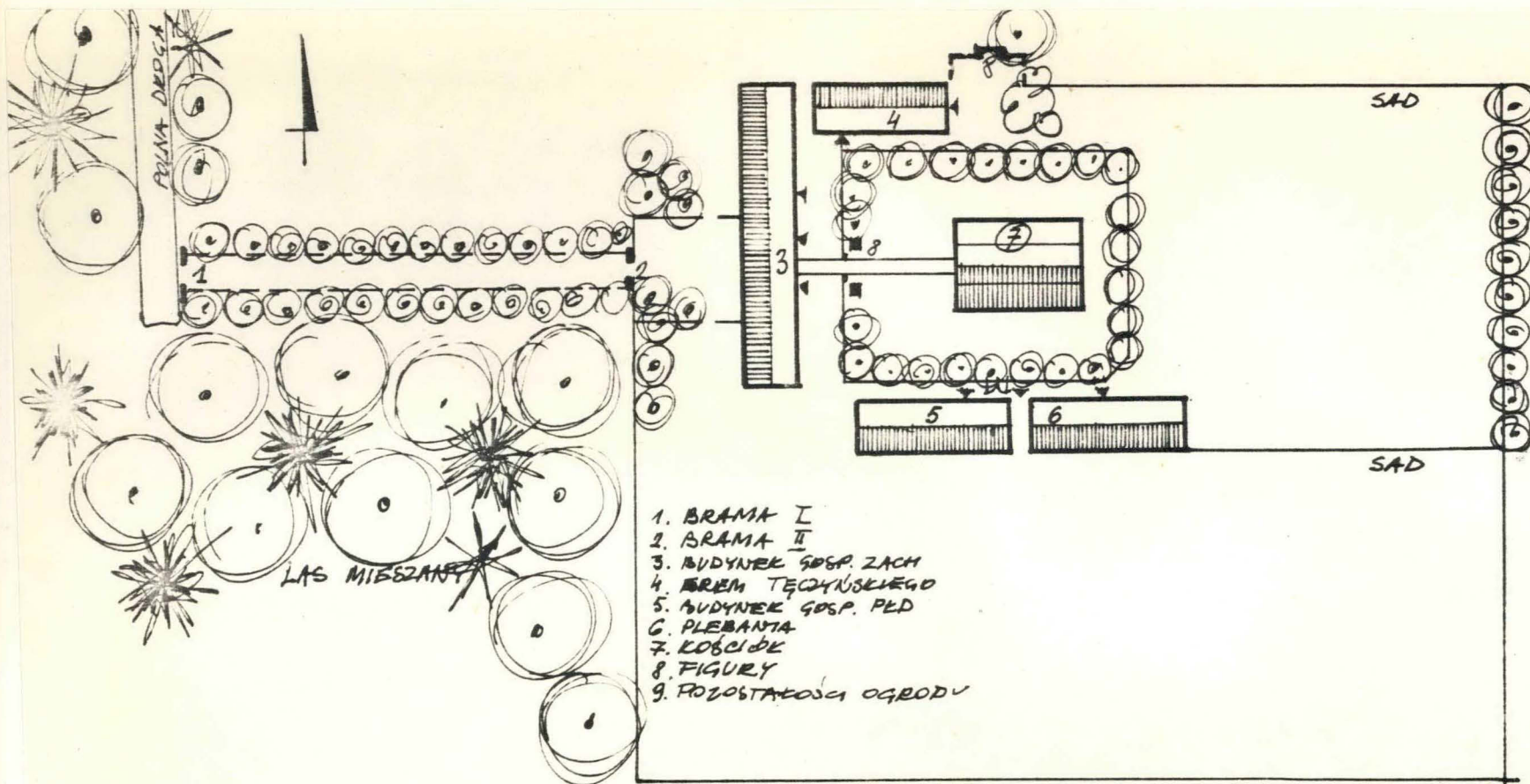
Nawa główna siedmioprzęsłowa, przy czym dwa przęsła tworzą chór zakonny/od wsch./, trzecie prezbiterium. Między nimi ołtarz wolnostojący. Nawa i chór oświetlone jedynie oknami umieszczonymi w ścianach szczytowych. Nawa nakryta sklepieniem kolebkowym z lunetami. Ściany nawy w cokołowej partii dolnej obudowane boazerią a w części chóru stellami. Nad boazerią rozczłonkowane pilastrami w formie kariatyd wspierających się o jońskie głowice i trzymających na piersi owalne madaliony. Ozdobione są ponadto w kartusze i klamry spinające wielkie uszakowate, ornamentowane kinationem lezbijskim ramy pół międzypilastrów. W uszakach ram rozetki, na środku u góry główki puttów ujęte wolutami. Na pilastrach wspiera się wydatne, silnie profilowane i bogato ornamentowane/kroksztyny, ornament lezbijski, perełkowanie/belkowanie, zgierowane na osi pilastrów. W przęsłach środkowych nawy pole podzielone poziomo na połowę, w części górnej empora z kamienną tralkową balustradką. Szwy sklepienia i tarcze lunet podkreślone wydatnymi ornamentowanymi wałkami. Na sklepieniu duże koliste i koliste z prostokątnym wycięciem medaliony na środku i małe owalne po bokach. W lunetach medaliony trójkątne. Wszystkie w ozdobnych ramach typu kartuszonego. Spięte wolutami, małżowiną, klamrami, zdobione dodatkowo cekinami, wolimi oczkami, kwadracikami, rombami i trójkątami. Pola między nimi wypełnione plastycznymi girlandami i pękami owoców. W madalionach na osi sklepienia kolejno od zach./wejścia/: 1. Ukazanie się Chrystusa M. Boskiej po zmartwychwstaniu, 2. Wniebowstąpienie, 3. Zesłanie Ducha Św., 4. Wniebowzięcie NMP, 5. Koronacja NMP, 6. Przemienienie Pańskie, 7. Stracenie zbuntowanych aniołów. W bocznych medalionach święte dziewice, na ścianach tarczowych lunet pustelniczki, w medalionach kariatyd Sybille. Na ścianie chóru zakonnego 1. Śmierć bogacza i ubogiego /zach./, 2. Św. Romuald /tam medal kościoła/. Na ścianie zach. szczytowej analogicznie opracowanej jak pozostałe chór muzyczny z wydatnym prospektem organowym. Balustrady podzielone na pola pilastrami, zwieńczone pełnym belkowaniem. W polach dwie arkady. Ołtarz główny wydzielający chór zakonny b. wysoki, typu kolumnowego z uszakami i bramkami po bokach. Wieżba dachowa nad nawą nierozpoznana. Kaplica Św. Romualda: trójjprzęsłowa, oświetlona czterema oknami, te zaś z żelaznymi kratami. Sklepienie kolebkowe z lunetami, posadzka z płyt marmurowych białych i czarnych. Na sklepieniu sztukaterie i polichromie, te ostatnie w różnego kształtu płycinach. Sztukaterie pełne zdobionych ram i opasujących je ornamentów akantowo-okuciowych zwijanych w różnorodne "oprawy kartuszone". Szwy lunet wsparte na profilowanych wspornikach. Ołtarz wsch. "Chrzest Chrystusa". Na ścianie pñ. obraz "Biczowanie Pana Jezusa" obok Epitafium St. Opalińskiego. Od strony zach. balustrada do krypty grobowej. Kaplica Św. Jana Chrzciciela: opracowana jak Św. Romualda. Ościeża okienne w głębokich sztukatorskich ramach z uszakami. Przy pñ. ścianie ołtarz M. Boskiej, pñd. prostokątna z uszakami płycina, ujęta kariatydowymi o ludzkich głowach i tułowiach z ornamentu wolutowego o kopytnych nagach. Kaplica Św. Krzyża/d. kapitułarz/ z wejściem z przedsionka. Wewnątrz opracowana j.w.. Sztukaterie w trakcie konserwacji. Ściany obudowane boazerią. Na ścianach obrazy. Wejście do krypty Radziwiłłów. W krypcie nagrobek wolnostojący. Zakrystia: dwuprzęsłowa. Opracowana j.w.. Mocno polichromowana /ściany, sklepienia/. Lawetarz: sklepienie kolebkowo-krzyżowe wsparte na czterech narożnych wspornikach. Szwy sklepienne profilowane, dekorowane miotywami wolich oczu i astragali na brzegach, z rozetą na skrzyżowaniu się szwów. W polach u podstawy główki puttów. Pod oknem marmurowe lawabo w architektonicznej alabastrowej oprawie. Kapliczka: opracowana jak lawetarz, szwy z motywami roślinnymi, z rzędem astragali. Dwie uskrzydłone główki w bocznych częściach sklepienia wraz z esownicami wkomponowane zostały między dwie listwy spięte klamrami. Okno i ściana przeciwległa ujęte w stiukowe ramy z uszakami, ozdobione stylizowaną dekoracją roślinną z podwieszonymi u boków pękami kwiatów i owoców.

Wkładkę założył: mgr Janusz Maraśkiewicz IV. 1988 r.  
(imię, nazwisko, data)

c.d. opisu na wkładce nr 2.

Wzór ODZ 1978 r.

Miejsce przechowywania negatywów: BBiDZ Tarnobrzeg



1. Miejscowość Rytwiany	2. Obiekt (nazwa jak w karcie) Kościół	3. Zawartość wkładki (nazwa obiektu lub materiału uzupełniającego) c.d.opisu, zdjęcia, plany
----------------------------	---	---

c.d.opisu:

Przy wsch. ścianie architektoniczny ołtarz "Chrystus ukazujący się Św. Małgorzacie", z dwoma rzeźbami. Przedsionek pld. nakryty sklepieniem kolebkowo-krzyżowym. Spływy sklepień na wspornikach. Szwy podkreślone wałkami z wolicz oczu i astragali przy brzegach. Pole wypełnia roślinny ornament w formie arabeski. Na ścianach tarczowych polichromie. W ścianie wsch. kamienne odrzwia wejść do zakrystii i na wieżę.

Przedsionek pñ. analogiczny, z tym że w miejsce ornamentu roślinnego wprowadzono wolutowo-okuciowy. W polach wy-sklepek ornament pompejański. W ścianie wsch. drzwi do kaplicy Św. Krzyża i klatki schodowej.

Piętro: we wszystkich pomieszczeniach podłogi, nad nimi drewniane belkowe stropy, ich konstrukcja połączone bezpośrednio z drewnianą konstrukcją dachów pulpitowych. Nad nimi na strychu murowane skarpy, zakryte z zewnątrz przez dach. Pomieszczenia pozbawione cech je wyróżniających, oświetlone małymi okienkami. Wejście doń z przedsionków. Pomieszczenia nad przedsionkami otwarte do nawy. Pierwsza kondygnacja wieży ze sklepieniem kolebkowo-krzyżowym, pozostałe ze stropami.

Wyposażenie: bardzo liczne, w większości z XVII i XVIII wieku

Instalacje: elektryczna.



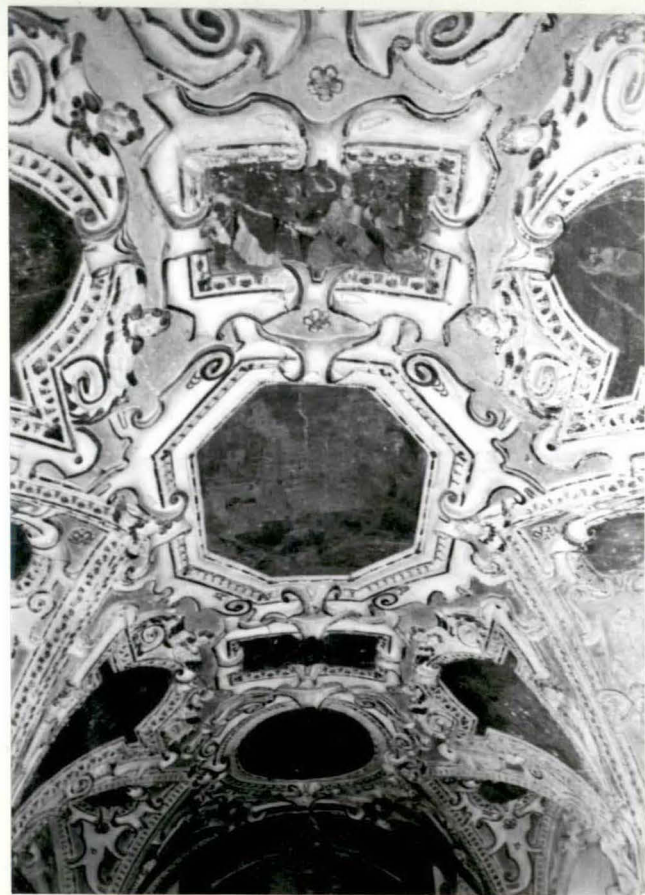
Wkładkę założył: mgr Janusz Maraśkiewicz IV.

(imię, nazwisko, data)

Miejsce przechowywania negatywów: BBiDZ Tarnobrzeg

OZGraf. Z.P. Ostróda zam. 699 nakł. 23.600

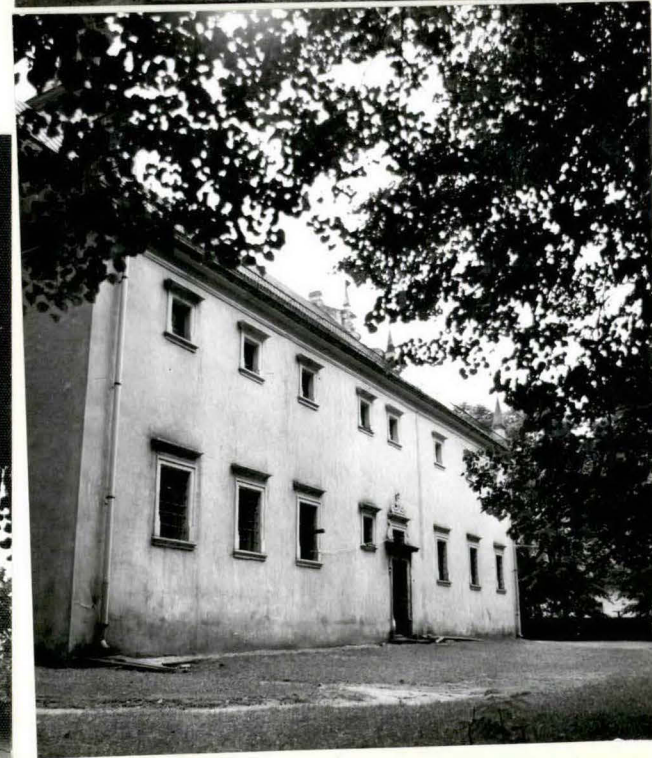
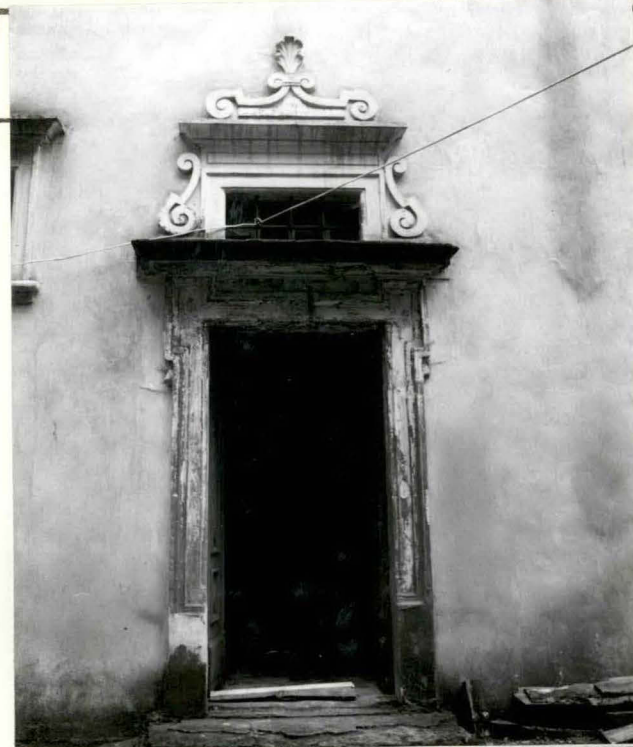
1978 r.



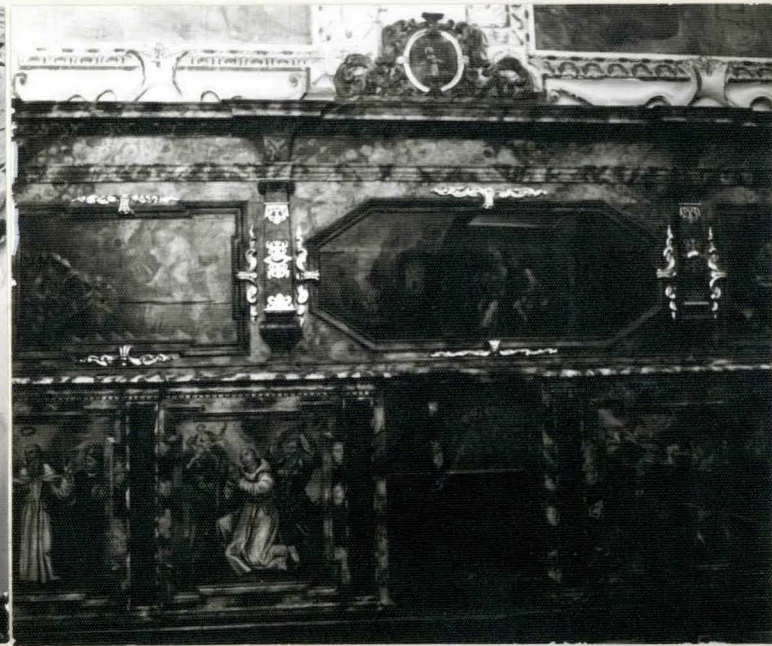
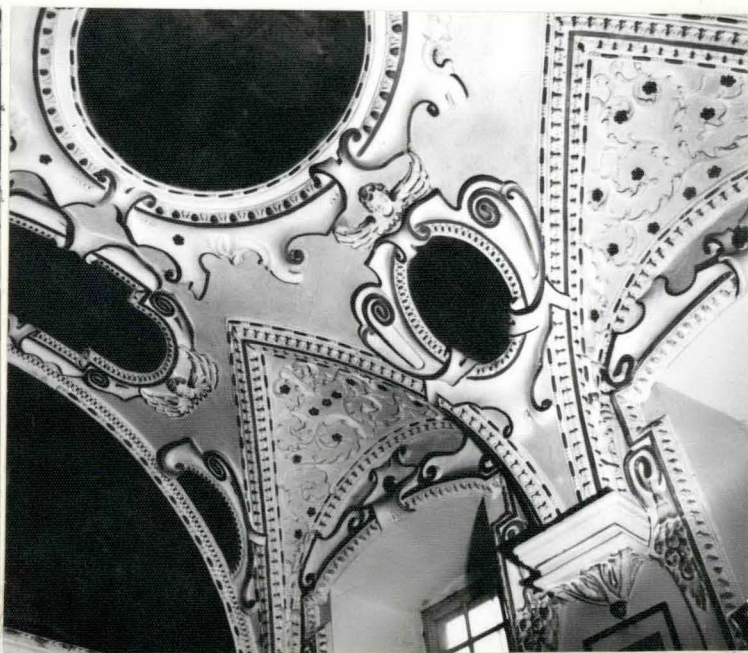
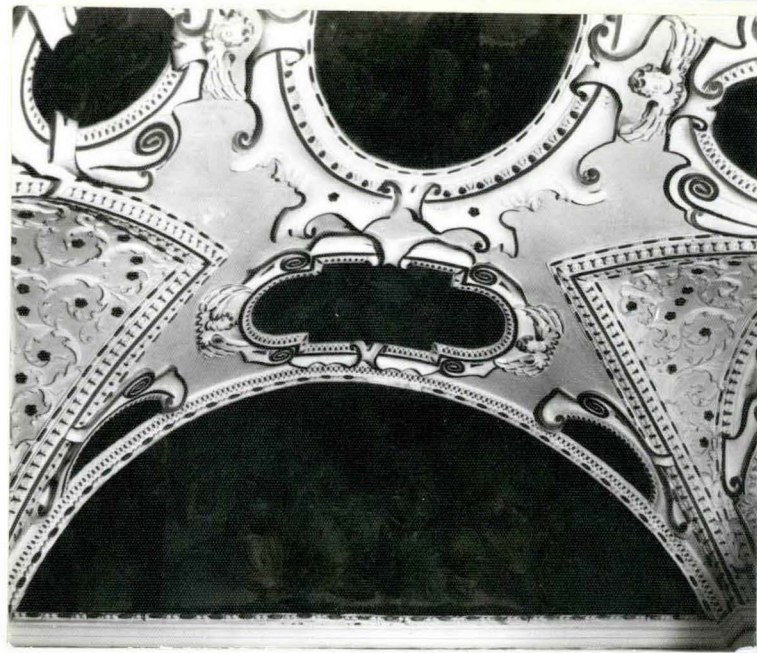
1. Miejscowość  
Rytwiany

2. Obiekt (nazwa jak w karcie)  
Kościół

3. Zawartość wkładki (nazwa obiektu lub  
zdjęcia, plany



1978 r.



1. Miejscowość

Rytwiany

2. Obiekt (nazwa jak w karcie)

Kościół

3. Zawartość wkładki (nazwa obiektu lub materiału u

zdjęcia, plany

