

Nr

52

A

B

C

D

E

F

G

H

I

J

K

L

M

N

O

P

R

S

T

U

V

W

X

Y

Z

1. Obiekt zabytkowy

walcownik

2. Miejscowość

gm. ŻARNÓW

MALEMIŁEC

3. Wiek

XIX

4. Styl

5. Kubatura m<sup>3</sup>

5100

6. Powierzchnia w m<sup>2</sup>

a) zabytkowa: 780 b) użytkowa: 780

20. Przynależność administracyjna

a) województwo Kiełkie  
b) powiat opoczyński  
c) gmina

7. Materiał budowlany

Przed zniszczeniem

Po odbudowie

11. Ilość budynków

1

14. Grunty należące do zabytku:

ha

a) ściany

murowany

b) sklepienia

—

c) stropy

—

d) więzania dachu

drewn.

e) krycie dachu

papier

12. Ilość kondygnacji

1

13. Użytkowanie wnętrza według ilości:

a) izb mieszkalnych

—

b) innych pomieszczeń

3

c) piwnic

—

a) ogrody stylowe

b) sady i grunty uprawne

c) lasy

d) wody

e) inne

21. Stacja

Nazwa stacji

Odległość od stacji w km

a) kolejowa

Kozłówek

23 km

b) autobusowa

na miysen

22. Właściciel i jego adres

Zakłady Przem. Tęchowskiego

8. Wyposażenie architektoniczne

brak

15. Przeznaczenie pierwotne budynku

walcownik

16. Użytkowanie w latach ubiegłych

—

17. Użytkowanie obecne

—

18. Nadaje się do użycia na

— - muzeum

23. Użytkownik i jego adres

24. Inwestor i jego adres

9. Autorzy i data budowy i przebudowy

1789 (zakończenie walcownika)  
1839 - budowa.

19. Data, rodzaj i stopień zniszczeń i odbudowy

Data

O P I S

Zniszczenia %

Odbudowa %

VIII.1939 r.

XI.1939 r.

XII.1945 r.

X.59 stan zachowania dostateczny 20

25. Rejestr zabytku Nr 506

rok 14.12.57 miejsce przechowywania

26. Nazwa księgi hipotecznej

27. Nr hipoteczny

28. Akta

29. Fotografie

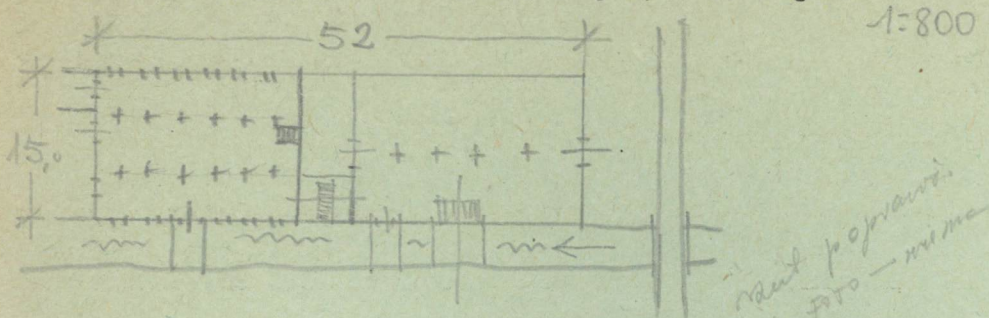
30. Inwentaryzacja pomiarowa

10. Udostępnienie

stat.



31. Szkic sytuacyjny, plan schematyczny, uwagi opisowe, fotografia



Walcownia składa się z 2 części - murowanej starszej i drewnianej nowszej. Oba budynki restaurowane są jeden za drugim, tworząc wydłużony prostokąt w planie. Wewnątrz obu hal konstrukcja drewn., podłogami z desek. Napięta w obu halach wodny.

32. Przebieg prac konserwatorskich

Rok	Wyszczególnienie prac	Koszt tys. zł

33. Koszty  
w tys. zł

Przewidywane

Rzeczywiste

34. Inspekcje


35. Uwagi różne

Zabytek kultury materialnej

36. Wypełnił dnia

8/2

16.11.59

Mr. W. J. K.

37. Sprawdził dnia