

1. Obiekt zabytkowy

KOŚCIÓŁ PAR. PW. ŚW. TRÓJCY

2. Miejscowość

RAKÓW gm. j.w.

3. Wiek

XVII

4. Styl

czesno-barokowy

5. Kubatura m³

12.930

6. Powierzchnia w m²

a) zabytkowa: 814,2 b) użytkowa:

20. Przynależność administracyjna

a) województwo: kielc. b) powiat: ~~ostrowiecki~~ STASZÓW c) gmina: Raków

7. Materiał budowlany

Przed zniszczeniem

Po odbudowie

11. Ilość budynków

1

14. Grunty należące do zabytku:

ha

a) ściany

cegła kamień

b) sklepienia

cegła

c) stropy

cegła

d) więzania dachu

drewno

e) krycie dachu

blacha

12. Ilość kondygnacji

2

13. Użytkowanie wnętrza według ilości:

a) izb mieszkalnych

-

b) innych pomieszczeń

5

c) piwnic

1

a) ogrody stylowe

-

b) sady i grunty uprawne

0,3

c) lasy

-

d) wody

-

e) inne

-

21. Stacja

Nazwa stacji

Odległość od stacji w km

a) kolejowa

Jedzieja Rakon / ugokabr /

54 na m.

b) autobusowa

Szydłow

9

22. Właściciel i jego adres

Bracia R. - Kat Raków

23. Użytkownik i jego adres

- " -

24. Inwestor i jego adres

25. Rejestr zabytku Nr

01222 228

rok

1956

miejsce przechowywania

26. Nazwa księgi hipotecznej

27. Nr hipoteczny

28. Akta

29. Fotografie

U.K.

30. Inwentaryzacja pomiarowa

8. Wyposażenie architektoniczne

Otylkonany, trójnawowy, bazylikowy. Hemicke ściany murtonekowane pilastrami sklejona kolebkowo-tryzowa na górkach. Ozdobione późnorenansans. dekoracją otworka w typie lubelsko-kalikim. Zewnetrzna elewacja boczną ostarowane. Prowadząca zewnątrz trójosiowa, rektifikowana parami pilastrow o stylizacji górnokształt i bokuwatem Górnokształt. użycie y. u. n. d. u. t. o. u. e. z. y. t. y.

9. Autorzy i data budowy i przebudowy

1640/5- budowa
1947 - odnowienie

10. Udostępnienie

dobrze

15. Przeznaczenie pierwotne budynku

sakralne

16. Użytkowanie w latach ubiegłych

- " -

17. Użytkowanie obecne

- " -

18. Nadaje się do użycia na

- " -

19. Data, rodzaj i stopień zniszczeń i odbudowy

Data

O P I S

Zniszczenia %

Odbudowa %

VIII.1939 r.

-

XI.1939 r.

-

XII.1945 r.

Zniszczone ściany, dach, otwory. Zakonczenie re-montu w 1948r.

30

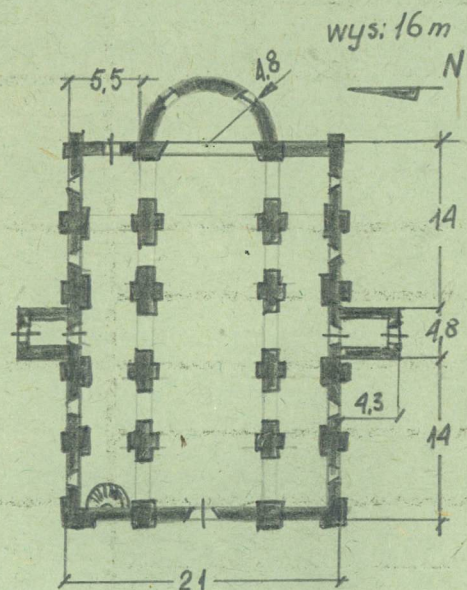
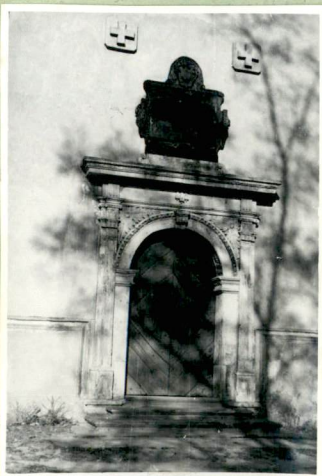
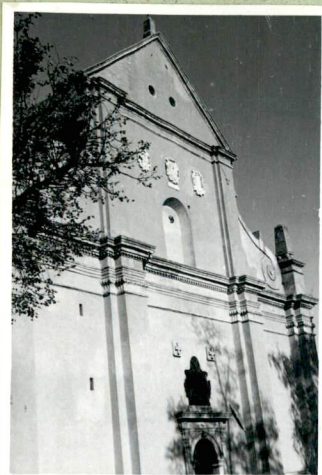
30

X.1959

Stan zachowania b. dobry

Z Y X W V U T S R P O N M L K J I H G F E D C B A Nr

31. Szkic sytuacyjny, plan schematyczny, uwagi opisowe, fotografia



32. Przebieg prac konserwatorskich

Rok	Wyszczególnienie prac	Koszt tys. zł

33. Koszty
w tys. zł

Przewidywane

Rzeczywiste

34. Inspekcje

35. Uwagi różne

36. Wypełnił dnia

H. Staszewski, październik 1959r.

37. Sprawdził dnia