

Nr

40

A

B

C

D

E

F

G

H

I

J

K

L

M

N

O

P

R

S

T

U

V

W

X

Y

Z

176

ŚWIĘTOKRZYSKIE

1. Obiekt zabytkowy

TRUPIARNIA

2. Miejscowość

Pińczów

młotto

3. Wiek

XIX

4. Styl

KLASYCYZM

5. Kubatura m³

260

6. Powierzchnia w m²

a) zabytkowa:

b) użytkowa:

20. Przynależność administracyjna

a) województwo

KIELECKIE

b) powiat

Pińczów

c) gmina

7. Materiał budowlany

Przed zniszczeniem

Po odbudowie

11. Ilość budynków

1

14. Grunty należące do zabytku:

ha

12. Ilość kondygnacji

1

a) ogrody stylowe

13. Użytkowanie wnętrza według ilości:

/

b) sady i grunty uprawne

a) izb mieszkalnych

/

c) lasy

b) innych pomieszczeń

2

d) wody

c) piwnic

/

e) inne

21. Stacja

Nazwa stacji

Odległość od stacji w km

a) kolejowa

kol. Wąskotorowa Pińczów

b) autobusowa

Pińczów

22. Właściciel i jego adres

M.R.N. Pińczów

8. Wyposażenie architektoniczne

Pilastry na elewacji
semplicznej
Wnętrze nieciekawe

15. Przeznaczenie pierwotne budynku TRUPIARNIA

16. Użytkowanie w latach ubiegłych TRUPIARNIA

17. Użytkowanie obecne Remont

18. Nadaje się do użycia na ŚWIETLICE

23. Użytkownik i jego adres

SZPITAL

24. Inwestor i jego adres

9. Autorzy i data budowy i przebudowy

Budowa 1959

1959 remont ruiny
meczarnia (na świetlicy)

19. Data, rodzaj i stopień zniszczeń i odbudowy

Data

O P I S

Zniszczenie %

Odbudowa %

VIII.1939 r.

XI.1939 r.

XII.1945 r.

1959

remont

25. Rejestr zabytku Nr

rok miejsce przechowywania

26. Nazwa księgi hipotecznej

27. Nr hipoteczny

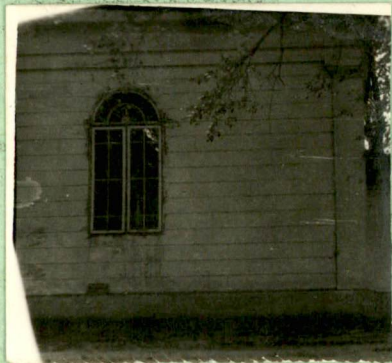
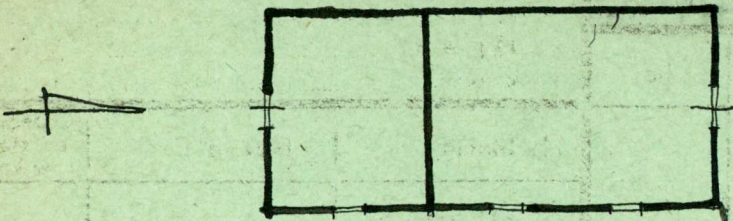
28. Akta

29. Fotografie

30. Inwentaryzacja pomiarowa

10. Udostępnienie

31. Szkic sytuacyjny, plan schematyczny, uwagi opisowe, fotografia



32. Przebieg prac konserwatorskich

Rok	Wyszczególnienie prac	Koszt tys. zł

33. Koszty
w tys. zł

Przewidywane

Rzeczywiste

34. Inspekcje

Przewidywane	Rzeczywiste

35. Uwagi różne

36. Wypełnił dnia

14-XI 1999 H. Zorawski

37. Sprawdził dnia