

Nr

33 A B C D E F G H I J K L M N O P R S T U V W X Y Z

1. Obiekt zabytkowy

KLASZTOR REFORMATÓW

2. Miejscowość

Pińczów *miasto*

3. Wiek

XVII

4. Styl

BAROK

5. Kubatura m³

6448

6. Powierzchnia w m²

a) zabytkowa:

b) użytkowa:

20. Przynależność administracyjna

a) województwo KIELECKIE

b) powiat PIŃCZÓW

c) gmina

7. Materiał budowlany

Przed zniszczeniem

Po odbudowie

11. Ilość budynków

3

14. Grunty należące do zabytku:

ha

21. Stacja

Nazwa stacji

Odległość od stacji w km

a) ściany

KAMIEŃ
CEGLA

12. Ilość kondygnacji

2 1/2

a) ogrody stylowe

—

b) sklepienia

KAMIEŃ
CEGLA

13. Użytkowanie wnętrza według ilości:

/

b) sady i grunty uprawne

—

c) stropy

DREWNO

a) izb mieszkalnych

/

c) lasy

—

d) więzania dachu

DREWNO

b) innych pomieszczeń

~ 39

d) wody

—

e) krycie dachu

DACHÓWKA

c) piwnic

5

e) inne

0,8

22. Właściciel i jego adres

ZAKON REFORMATÓW
SZPITAL M.R.N.
PIŃCZÓW

8. Wyposażenie architektoniczne

W elewacji brali cięł. elementów architek. We wnętrzu b. Tłoczone sklepienia lunetowa

15. Przeznaczenie pierwotne budynku

KLASZTOR

16. Użytkowanie w latach ubiegłych

KLASZTOR

17. Użytkowanie obecne

KLASZTOR SZPITAL

18. Nadaje się do użycia na

23. Użytkownik i jego adres

Zakon i M.R.N.

24. Inwestor i jego adres

9. Autorzy i data budowy i przebudowy

Budowa 17 w.

1950 przebudowa przebudowa i zmiana przeznaczenia (szpital)

19. Data, rodzaj i stopień zniszczeń i odbudowy

Data

O P I S

Zniszczenie %

Odbudowa %

VIII.1939 r.

XI.1939 r.

XII.1945 r.

1950

remont.

1959

stan dobry

25. Rejestr zabytku Nr

rok miejsce przechowywania

26. Nazwa księgi hipotecznej

27. Nr hipoteczny

28. Akta

29. Fotografie

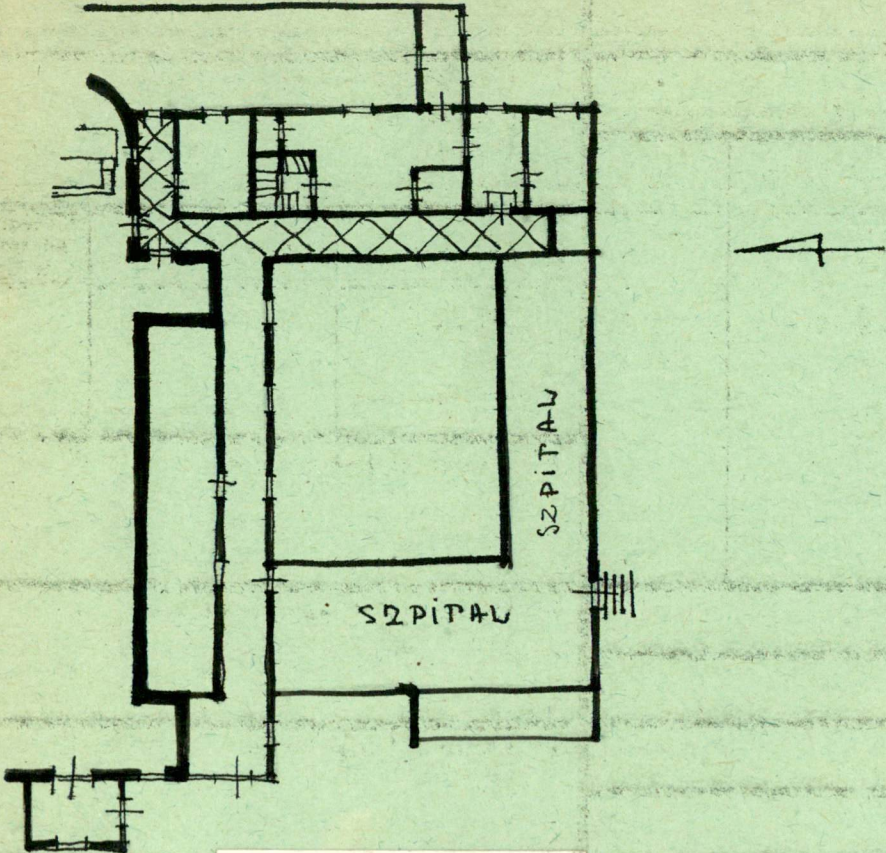
30. Inwentaryzacja pomiarowa

10. Udostępnienie

Brak wyzyspujących danych, ponieważ nie wszystkie pomieszczenia były dostępne.

Z Y X W V U T S R P O N M L K J I H G F E D C B A Nr

31. Szkic sytuacyjny, plan schematyczny, uwagi opisowe, fotografia



32. Przebieg prac konserwatorskich

Rok	Wyszczególnienie prac	Koszt tys. zł

33. Koszty
w tys. zł

Przewidywane

Rzeczywiste

34. Inspekcje

35. Uwagi różne

36. Wypełnił dnia

14-XI 19 11. Zarembka

37. Sprawdził dnia