

Nr

A

B

C

D

E

F

G

H

I

J

K

L

M

N

O

P

R

S

T

U

V

W

X

Y

Z

1. Obiekt zabytkowy

DZWONNICA

2. Miejscowość

DINCZÓW

3. Wiek

XVII

4. Styl

KLASYCYZM

5. Kubatura m<sup>3</sup>

700

6. Powierzchnia w m<sup>2</sup>

a) zabytkowa:

b) użytkowa:

7. Materiał budowlany

Przed zniszczeniem

Po odbudowie

11. Ilość budynków

1

14. Grunty należące do zabytku:

ha

12. Ilość kondygnacji

2

a) ogrody stylowe

13. Użytkowanie wnętrza według ilości:

/

b) sady i grunty uprawne

a) izb mieszkalnych

/

c) lasy

b) innych pomieszczeń

/

d) wody

c) piwnic

/

e) inne

20. Przynależność administracyjna

a) województwo

KIELECKIE

b) powiat

DINCZÓW

c) gmina

21. Stacja

Nazwa stacji

Odległość od stacji w km

a) kolejowa

KOL. WĄSKOPOR.  
DINCZÓW

b) autobusowa

DINCZÓW

22. Właściciel i jego adres

DIECEZJA KIELECKA

8. Wyposażenie architektoniczne

PILASTRY, zegar - obecnie  
repliki.

15. Przeznaczenie pierwotne budynku

DZWONNICA

16. Użytkowanie w latach ubiegłych

DZWONNICA

17. Użytkowanie obecne

DZWONNICA

18. Nadaje się do użycia na

23. Użytkownik i jego adres

PARAFIA DINCZÓW  
kości. par. N. M. P.

24. Inwestor i jego adres

9. Autorzy i data budowy i przebudowy

Budowa 17w.

19. Data, rodzaj i stopień zniszczeń i odbudowy

Data

O P I S

Zniszczenie %

Odbudowa %

VIII.1939 r.

XI.1939 r.

XII.1945 r.

1959

Stan dość dobry

25. Rejestr zabytku Nr

rok ..... miejsce przechowywania

26. Nazwa księgi hipotecznej

27. Nr hipoteczny

28. Akta

29. Fotografie

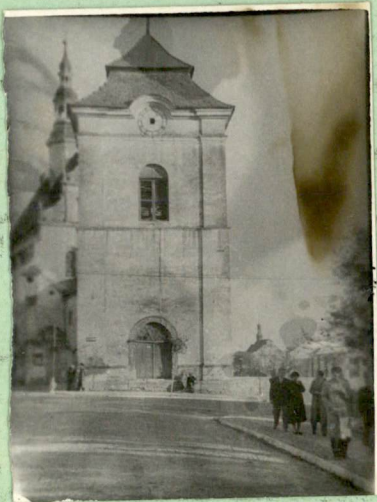
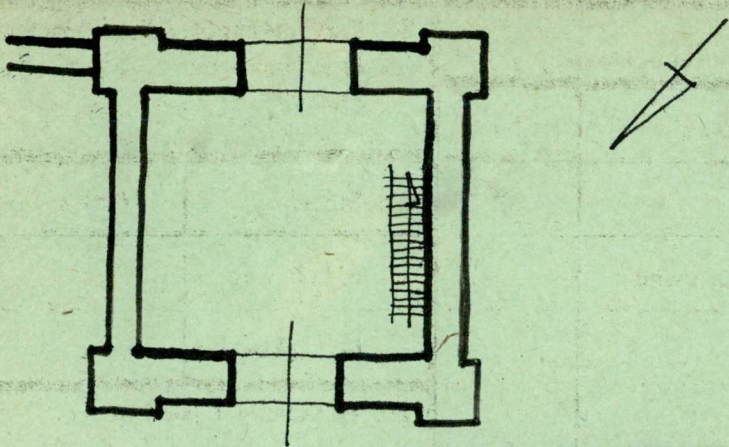
30. Inwentaryzacja pomiarowa

10. Udostępnienie



Z Y X W V U T S R P O N M L K J I H G F E D C B A Nr

31. Szkic sytuacyjny, plan schematyczny, uwagi opisowe, fotografia



32. Przebieg prac konserwatorskich

Rok	Wyszczególnienie prac	Koszt tys. zł

33. Koszty w tys. zł	Przewidywane	Rzeczywiste

34. Inspekcje

35. Uwagi różne

36. Wypełnił dnia
14 - XI 19 14 zwanu be
37. Sprawdził dnia