

1. Obiekt zabytkowy
DZWONNICA PRZY KOŚCIELE PARAFIALNYM

2. Miejscowość
PIERZCHNICA gm. j.w.

3. Wiek
poc. XIX

4. Styl
Klasycyzm

5. Kubatura m³
440

6. Powierzchnia w m²
a) zabytkowa: 49 b) użytkowa: 49

7. Materiał budowlany	Przed zniszczeniem	Po odbudowie
a) ściany	cegła i kamień	
b) sklepienia	cegła	
c) stropy	drewno	
d) więzania dachu	drewno	
e) krycie dachu	blacha	

11. Ilość budynków	1
12. Ilość kondygnacji	2
13. Użytkowanie wnętrza według ilości:	
a) izb mieszkalnych	/
b) innych pomieszczeń	/
c) piwnic	/

14. Grunty należące do zabytku:	ha
a) ogrody stylowe	/
b) sady i grunty uprawne	/
c) lasy	/
d) wody	/
e) inne	/

20. Przynależność administracyjna		
a) województwo	KIELECKIE	
b) powiat	CHMIELEŃSKI	
c) gmina	PIERZCHNICA	
21. Stacja	Nazwa stacji	Odległość od stacji w km
a) kolejowa	STROJNÓW	3
b) autobusowa	PIOTRKOWICE	4

8. Wyposażenie architektoniczne
zewn. pilastry narożne z pełnymi pęstkami, gzyms

15. Przeznaczenie pierwotne budynku
DZWONNICA

16. Użytkowanie w latach ubiegłych
- - -

17. Użytkowanie obecne
- - -

18. Nadaje się do użycia na
- - -

22. Właściciel i jego adres
PARAFIA PIERZCHNICA

9. Autorzy i data budowy i przebudowy
1800 - autor nieznanym
1901 - przebudowa

19. Data, rodzaj i stopień zniszczeń i odbudowy			
Data	O P I S	Zniszczenia %	Odbudowa %
VIII.1939 r.			
XI.1939 r.			
XII.1945 r.	mierzenie uszkodzenia		
1948	remont generalny		
1959	st. dobry		

23. Użytkownik i jego adres
PARAFIA PIERZCHNICA

24. Inwestor i jego adres
PARAFIA PIERZCHNICA

10. Udostępnienie
nieograniczone

25. Rejestr zabytku Nr
rok miejsce przechowywania

26. Nazwa księgi hipotecznej
27. Nr hipoteczny

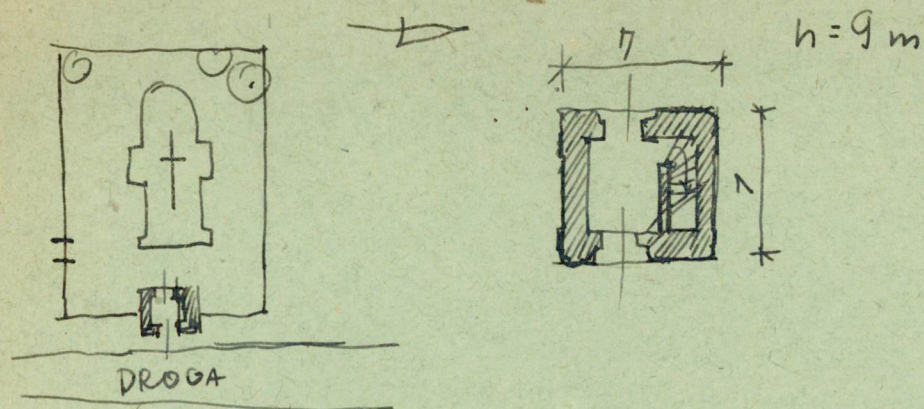
28. Akta

29. Fotografie

30. Inwentaryzacja pomiarowa

Z Y X W V U T S R P O N M L K J I H G F E D C B A Nr

31. Szkic sytuacyjny, plan schematyczny, uwagi opisowe, fotografia



32. Przebieg prac konserwatorskich

Rok	Wyszczególnienie prac	Koszt tys. zł

33. Koszty
w tys. zł

Przewidywane

Rzeczywiste

34. Inspekcje

35. Uwagi różne

36. Wypełnił dnia 12 PAZ 1959

Michał

37. Sprawdził dnia

