

Nr

A B C D E F G H I J K L M N O P R S T U V W X Y Z

ŚWIĘTOKRZYSKIE

1744

1. Obiekt zabytkowy

K O S C I O Ł P A R A F I A L N Y p.w. Narodzenia N.P. Marii

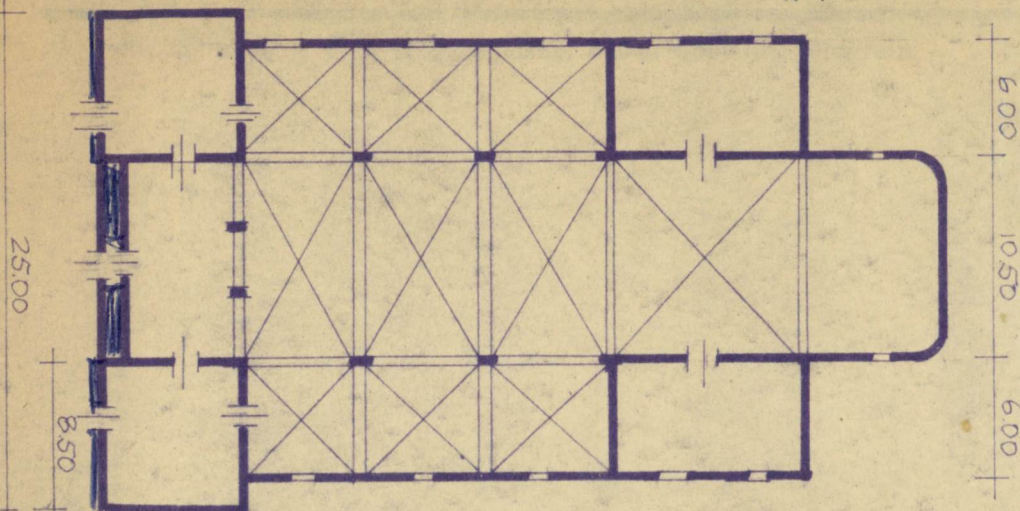
2. Miejscowość

P I E K O S Z Ó W gm. j. u.

3. Wiek XIX	4. Styl ekl.	5. Kubatura m ³ 10016,0	6. Powierzchnia w m ² a) zabytkowa: b) użytkowa: 1001,6	20. Przynależność administracyjna a) województwo: Kieleckie b) powiat: Kielcki c) gmina: Piekoszków
7. Materiał budowlany	Przed zniszczeniem Po odbudowie	11. Ilość budynków 1	14. Grunty należące do zabytku: ha	21. Stacja Nazwa stacji Odległość od stacji w km
a) ściany	kamień	12. Ilość kondygnacji 1	a) ogrody stylowe	a) kolejowa Piekoszków 2
b) sklepienia	kamień	13. Użytkowanie wnętrza według ilości:	b) sady i grunty uprawne	b) autobusowa Piekoszków
c) stropy	-	a) izb mieszkalnych	c) lasy	22. Właściciel i jego adres parafia rzymsko-kat.-Piekoszków
d) wiązania dachu	drewno	b) innych pomieszczeń	d) wody	23. Użytkownik i jego adres parafia rzymsko-kat.-Piekoszków
e) krycie dachu	bla cha	c) piwnic	e) inne	24. Inwestor i jego adres 634 2 dn 28.10.1971
8. Wyposażenie architektoniczne pilastry w narożach, gzymsy profilowane, obramienie okien wykonane w tynku, portal		15. Przeznaczenie pierwotne budynku kościół	25. Rejestr zabytku Nr 266 rok 1956 miejsce przechowywania	
9. Autorzy i data budowy i przebudowy Zbudowany w 1884 r.		16. Użytkowanie w latach ubiegłych kościół	26. Nazwa księgi hipotecznej 27. Nr hipoteczny	
10. Udostępnienie dostępny		17. Użytkowanie obecne kościół	28. Akta	
		18. Nadaje się do użycia na	29. Fotografie	
		19. Data, rodzaj i stopień zniszczeń i odbudowy	30. Inwentaryzacja pomiarowa	
		Data O P I S Zniszczenia % Odbudowa %		
		VIII.1939 r.		
		XI.1939 r.		
		XII.1945 r.		
		VII.1969 stan dobry		

Z Y X W V U T S R P O N M

$k=10.0$



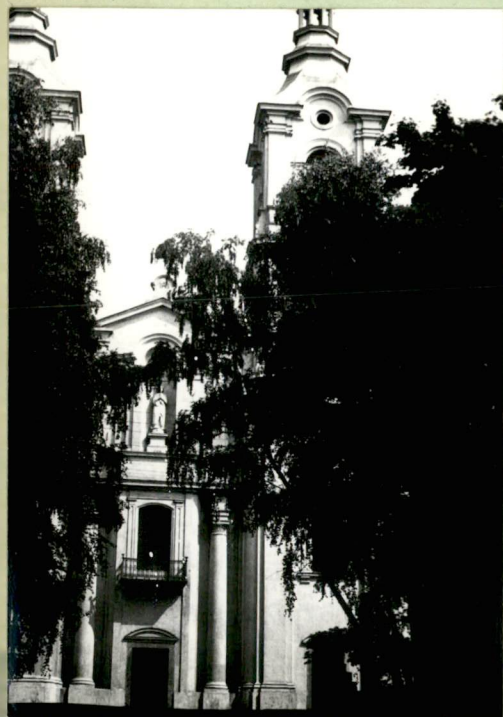
37.00

7.50



E D

ólnieni



Bibliografia: Katalog Zabytków
Sztuki w Polsce Woj. Kieleckie



36. Wypełnił dnia

37. Sprawdził dnia

VU GY A BONA WSKA