

Nr

A B C D E F G H I J K L M N O P R S T U V W X Y Z

1. Obiekt zabytkowy

OFICyna DWORSKA

2. Miejscowość

ŚMIŁÓW

gm. OZARÓW

3. Wiek XIX

4. Styl

5. Kubatura m³ ok. 1300 m³6. Powierzchnia w m² ok. 200 m²

a) zabytkowa:

b) użytkowa:

20. Przynależność administracyjna

a) województwo kielce

b) powiat Opatów

c) gmina Jakubowice

7. Materiał budowlany

Przed zniszczeniem

Po odbudowie

11. Ilość budynków 1

14. Grunty należące do zabytku: ha

21. Stacja

Nazwa stacji

Odległość od stacji w km

a) ściany

kamień

12. Ilość kondygnacji 2

a) ogrody stylowe

b) sklepienia

—

b) sady i grunty uprawne

a) kolejowa

Jakubowice

4

c) stropy

drewno

c) lasy

b) autobusowa

Przybysławice

1,5

d) wiązania dachu

— " —

d) wody

22. Właściciel i jego adres

Stacja Hodowli Roślin w Śmiłowie

e) krycie dachu

pierwotnie ob. eternit gont,

b) innych pomieszczeń 5

e) inne

8. Wyposażenie architektoniczne

Zadziowana reżisowo
stara stolarka

15. Przeznaczenie pierwotne budynku mieszkalne

16. Użytkowanie w latach ubiegłych

17. Użytkowanie obecne mieszkalne, Przedszkole

18. Nadaje się do użycia na

19. Data, rodzaj i stopień zniszczeń i odbudowy

Data

O P I S

Zniszczenia %

Odbudowa %

VIII.1939 r.

XI.1939 r.

XII.1945 r.

VIII.1964. st. zad. zadawający

23. Użytkownik i jego adres

Stacja Hodowli Roślin (mieszkania prac.)
hokatorcy
Przedszkole

24. Inwestor i jego adres

25. Rejestr zabytku Nr.....

rok..... miejsce przechowywania

26. Nazwa księgi hipotecznej

27. Nr hipoteczny

28. Akta

29. Fotografie

30. Inwentaryzacja pomiarowa

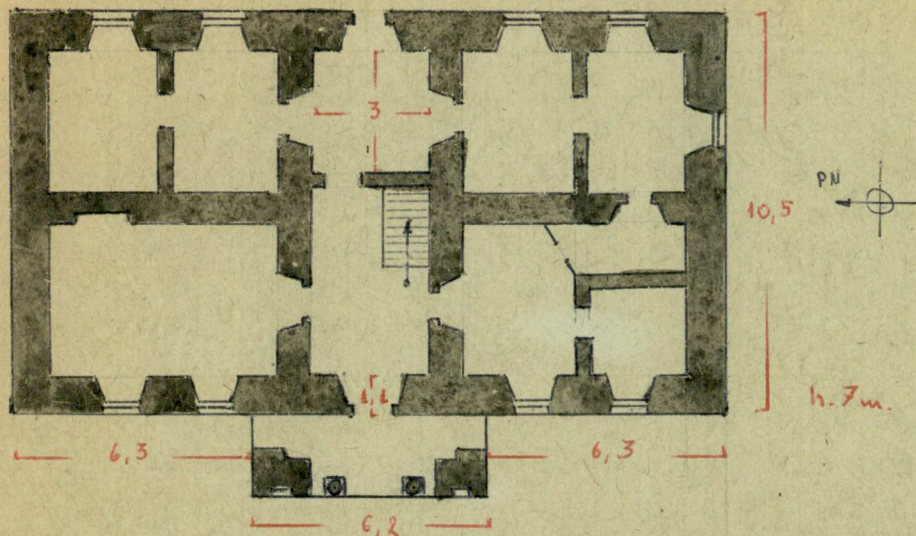
10. Udostępnienie

w/m.

31. Szkic sytuacyjny, plan schematyczny, uwagi opisowe, fotografia

PLAN : 1 : 200

SITUACJA patrz karta: Sprichlen



Użytkowana fontem na zach., na przeciw bramy wjazdowej do dworu, po długiej stronie dworu, nieopodal od zabudowań folwarcznych. Murowana, tynkowana, założona na planie prostokąta, dwukondygnacyjowa (początkowo zapewne parterowa), dwutoaletowa, 5-dziłowa, z sienią przedtętową na osi. Od fontu dwukondygnacyjowej galei portykowej: na parterze wsparty na filarach i parze kolumn, na piętrze w formie filarowej archady zamkniętej łukami ostrokr. kondygnacje są podzielną parterem kondornym, elewacje wliczy gzyms koronujący. Dach dwuspadowy z uaciłkami pierwotnie kryty gontem, ob. eternitem.



32. Przebieg prac konserwatorskich

Rok	Wyszczególnienie prac	Koszt tys. zł

33. Koszty
w tys. zł

Przewidywane

Rzeczywiste

34. Inspekcje



36. Wypełnił dnia 11 1964
813 Golembiew M. J. Pietrusiński

37. Sprawdził dnia