

1. Obiekt 195/2

OFICyna

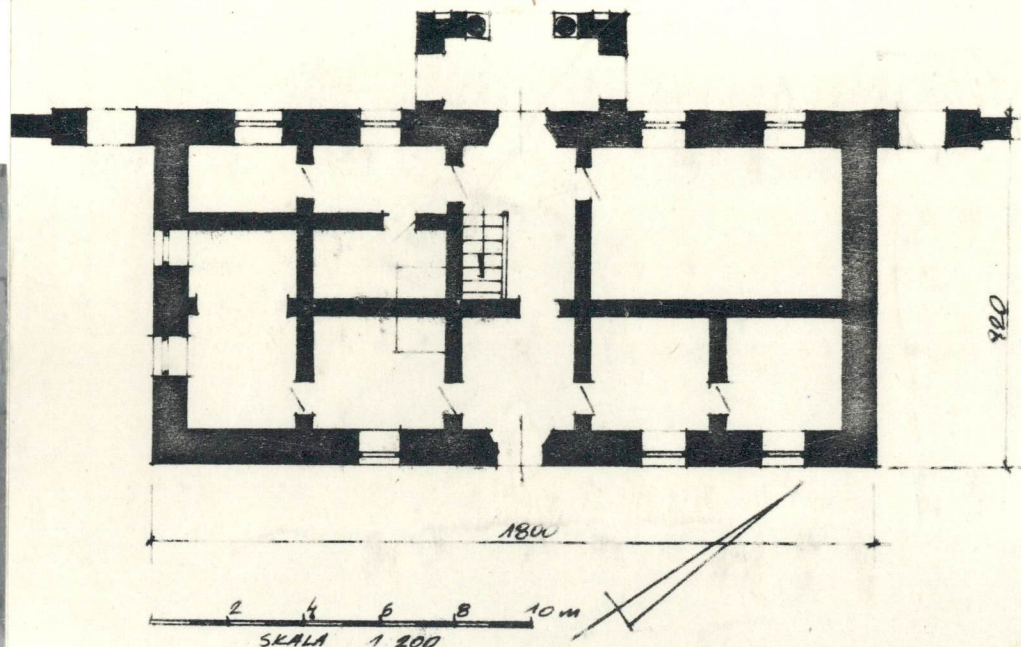
2. Czas powstania

2 poł. XIX

3. Miejscowość

ŚMIŁÓW

11. Zdjęcia. rzut, przekrój, sytuacja, orientacja



4. Adres Smółów  
gm. Ożarów

nr hipoteczny

5. Przynależność administracyjna

województwo Tarnobrzeg

gmina Ożarów

pow. OPATÓW

6. Poprzednie nazwy miejscowości

Smółów

7. Przynależność administracyjna  
przed 1 VI 1975

województwo Kieleckie

Opatów

powiat

8. Właściciel i jego adres

Hodowla Buraków Cukrowych  
Stacja Hodowli Roślin

9. Użytkownik i jego adres

Hodowla Buraków Cukrowych  
Stacja Hodowli Roślin

10. Rejestr zabytków

Nr 200

data 30.12.77





Wybudowana w II poł. XIX wieku.  
Użytkowana zgodnie ze swoją funkcją.

- Położona w zespole dworskim, w części gospodarczej, w pobliżu dworu otoczonego parkiem. Oddalona od pałacu ok. 100 m, zwrócona frontem w kierunku zachodnim. Za wsią obszerny ogród warzywny ze szklarniami. Ogród otoczony wiencami budynków gospodarczych. Cały zespół położony daleko poza wsią.
- Murowana z kamienia na zaprawie wapiennej, otynkowana, kryta eternitem. Więźba dachowa krokwiowo-stolcowa. Belki stropowe drewniane ułożone w poprzek budynku. Stropy drewniane, pułapy z desek ułożonych na belkach stropowych, na strychu ocieplenie polepą glinianą. Podłogi na legarach. Stropy z podsiębitką otynkowane. Drzwi wejściowe od frontu i wewnętrzne filungowe. Zewnętrzne od ogrodu dwuskrzydłowe, oklepkowane w romby i wybite metalowymi ćwiekami. Okna futrynowe kwaterowe, dwuskrzydłowe, z oberlufem.
- Założona na planie prostokąta z wystawką od frontu. Wnętrze dwutraktowe. W części pld układ częściowo trzy traktowy. W trakcie frontowym sala/?/, sieni, kuchnia, przed nią w szerokości korytarz, dalej wąski pokój. W trakcie tylnym pokój, pokój, sieni, kuchnia, pokój. Układ pomieszczeń na piętrze dwutraktowy, częściowo dla autora niedostępny.
- Bryła prostopadłościenna, dwukondygnacyjna, nakryta dachem naczółkowym. Kolumnowa ażurowa wystawka od frontu nakryta dachem dwuspadowym o niższej kalenicy, prostopadkiej do dachu nad korpusem. Budynek niepodpiwniczony.
- Elewacja frontowa z rynelitami pośrodku pośrodku, pięcioosiowa. Rynelit z wydatnymi filarami na narożach, z prostokątnymi po bokach przejściami na dole i prześwitami na piętrze. Na piętrze balkon z żeliwną dekoracyjną balustradą, podparty od dołu dwoma doryckimi kolumnami na bokach. Kolumny tuż przy narożnych filarach. Nad balkonem zamiast szczytu ostrołukowa arkada. Elewacje boczne dwuosiowe, zachodnia z oknami na osiach, we wschodniej prostokątne płyciny. Elewacja ogrodowa pięcioosiowa.
- Wnętrze - podłogi drewniane, ściany i stropy tynkowane, malowane farbą klejową. Klatka schodowa na piętro a potem na poddasze, na osi w korytarzu do traktu frontowego. Kuchnie parteru zgrupowane w dziale pld, w pomieszczeniach obok siebie.
- Instalacje: elektryczna i kominowa.

14. Kubatura	15. Powierzchnia użytkowa	16. Przeznaczenie pierwotne	17. Użytkowanie obecne
2650 m <sup>3</sup>	330 m <sup>2</sup>	mieszkalny	mieszkalny
18. Prace budowlane i konserwatorskie, ich przebieg i dokumentacja		19. stan zachowania (fundamenty, ściany zewnętrzne, ściany wewnętrzne, sklepienia, stropy, konstrukcje dachowe, pokrycie dachu, wyposażenie i instalacje)	
		Stan obiektu nie budzi zastrzeżeń.	
		20. Najpilniejsze postulaty konserwatorskie	



21. Akta archiwalne (rodzaj akt, numer i miejsce przechowywania)

22. Bibliografia

23. Źródła ikonograficzne i fotografia (rodzaj, miejsce przechowywania, sygnatury)

24. Uwagi różne

25. Opracował

mgr Janusz Maraśkiewicz VII.1985r

tekst

imię, nazwisko, data, podpis

Agnieszka Maraśkiewicz VII.1985r

plany, rysunki

imię, nazwisko, data, podpis

Agnieszka Maraśkiewicz VII.1985r

zdjęcia fotogr.

imię, nazwisko, data, podpis

miejsce przechowywania negatywów

BBiDZ Tarnobrzeg

Karta po wypełnieniu podlega ochronie na podstawie przepisów prawa autorskiego

26. Adnotacje o inspekcjach, informacje o zmianach (daty, imiona i nazwiska wypełniających)

27. Załączniki



1. Miejscowość

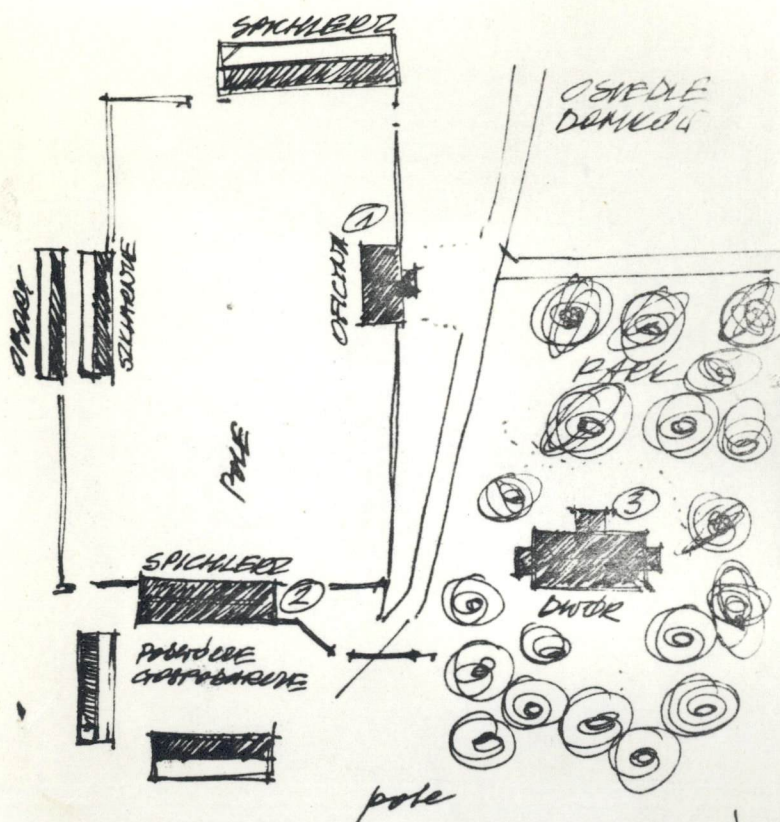
SMIKÓW

2. Obiekt (nazwa jak w karcie)

OFICyna

3. Zawartość wkładki (nazwa obiektu lub materiału uzupełniającego)

SYTUACJA, ZDJĘCIA



1. OFICyna
2. SPICHLEZ
3. DWÓR



Wkładkę założył: .....  
(imię, nazwisko, data)

Miejsce przechowywania negatywów: .....



1. Miejscowość

SMIKÓW

2. Obiekt (nazwa jak w karcie)

OFICyna

3. Zawartość wkładki (nazwa obiektu lub materiału uzupełniającego)

ZDJĘCIA



Miejsce przechowywania negatywów: .....