

Nr

A

B

C

D

E

F

G

H

I

J

K

L

M

N

O

P

R

S

T

U

V

W

X

Y

Z

1. Obiekt zabytkowy

DWÓR

2. Miejscowość

ŚMILÓW

gm. Ożarów

3. Wiek

XVIII, XIX

4. Styl

klasycyzm

5. Kubatura m<sup>3</sup>

ok. 2000

6. Powierzchnia w m<sup>2</sup>

a) zabytkowa: ok. 570 b) użytkowa:

20. Przynależność administracyjna

a) województwo

Kielce

b) powiat

opatów

c) gmina

Jakubowice

7. Materiał budowlany

Przed zniszczeniem

Po odbudowie

11. Ilość budynków

1

14. Grunty należące do zabytku:

ha

a) ściany

kamień

b) sklepienia

- " -

c) stropy

drewno

d) wiązania dachu

- " -

e) krycie dachu

gont

12. Ilość kondygnacji

1

a) ogrody stylowe

13. Użytkowanie wnętrza według ilości:

a) izb mieszkalnych

4

c) lasy

b) innych pomieszczeń

13

d) wody

c) piwnice

e) inne

21. Stacja

Nazwa stacji

Odległość od stacji w km

a) kolejowa

Jakubowice

4

b) autobusowa

Przybysławice

1,5

22. Właściciel i jego adres

Stacja Hodowli Roślin w Śmitowie

8. Wyposażenie architektoniczne

15. Przeznaczenie pierwotne budynku

mieszkalne

16. Użytkowanie w latach ubiegłych

17. Użytkowanie obecne

mieszkalne, urzędy St. Hodowli Rośl., Posterunek M.O.

18. Nadaje się do użycia na

23. Użytkownik i jego adres

1. Stacja Hodowli Roślin

2. Posterunek M.O.

3. Lokatorzy:

24. Inwestor i jego adres

9. Autorzy i data budowy i przebudowy

Wzniesiony w 2. poł. XIX w.

Odnawiany i nieco przebudowany w XIX w. (portyk pd.?)

1955r. - odnowiony

19. Data, rodzaj i stopień zniszczeń i odbudowy

Data

O P I S

Zniszczenia %

Odbudowa %

VIII.1939 r.

XI.1939 r.

XII.1945 r.

VIII.1964

st. zach. dobry

10. Udostępnienie

w/m

25. Rejestr zabytku Nr

rok..... miejsce przechowywania

26. Nazwa księgi hipotecznej

27. Nr hipoteczny

28. Akta

29. Fotografie

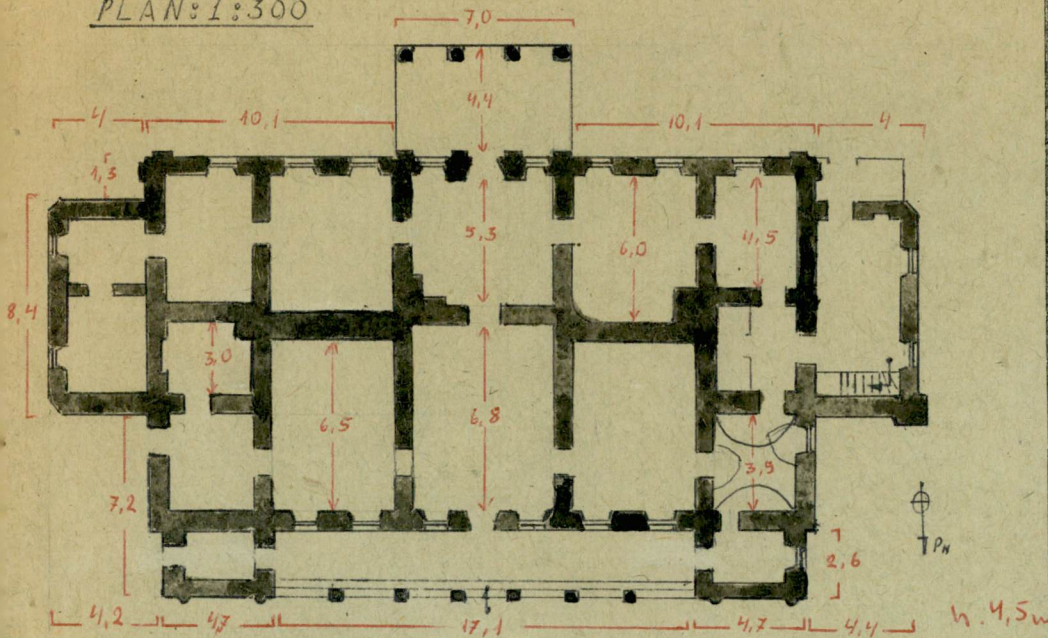
30. Inwentaryzacja pomiarowa



Z Y X W V U T S R P O N M L K J I H G F E D C B A Nr

### 31. Szkic sytuacyjny, plan schematyczny, uwagi opisowe, fotografia

PLAN: 1:300



SYTUACJA:



Usytuowany frontem ku pd., elewacja boczna, wśh. zwrócony do wiejskiej drogi, otoczony parkiem krajobrazowym. Murowany, tykowany. Złożony na planie prostokąta, parterowy, w głównej części dwukondytny, z ganikiem portykowym z trójkątnym przyczółkiem w elewacji

frontowej - pd., z wgłębieniami galerii kolumnowej w elewacji ogrodowej - pn. i z dwoma pseudoalkiadowymi wyzłaceniami po bokach budynku. Na osi halli salon, po bokach układ wnętrz symetryczny. W pn. części dwukondytna kaptica sklepiona kolebką z lunetami; w pn. wśh. części pomieszczenia gospodarcze. Częściowo podpiwniczony, dach łamany, gontowy. Elewacja pd. z podziałami pilastrowymi i trawersami w partiach balkonowej pilastrami opadającymi (4-gi kolumnowy portyk), pn. po bokach balkonowej pilastrami opadającymi (4-gi kolumnowy portyk).

### 32. Przebieg prac konserwatorskich

Rok	Wyszczególnienie prac	Koszt tys. zł



36. Wypełnił dnia III 1969  
 SB GORUŻE W M. J. PIETRUKOWSKY  
 37. Sprawdził dnia