

Nr

118

A

B

C

D

E

F

G

H

I

J

K

L

M

N

O

P

R

S

T

U

V

W

X

Y

Z

1. Obiekt zabytkowy

DZWONNICA

2. Miejscowość

PRZYBYSLAWICE

gm. Opatów

3. Wiek XIX

4. Styl w charakt.
zabytkowym5. Kubatura m³

189

6. Powierzchnia w m²

a) zabytkowa: 31,5

b) użytkowa:

20. Przynależność administracyjna

a) województwo Kiele

b) powiat Opatów

c) gmina Przybyśławice

7. Materiał
budowlanyPrzed znisz-
czeniemPo
odbudowie

11. Ilość budynków

1

14. Grunty należące do zabytku:

ha

a) ściany

cegła

12. Ilość kondygnacji

2

a) ogrody stylowe

-

b) sklepienia

-

13. Użytkowanie wnętrza
według ilości:

b) sady i grunty uprawne

-

c) stropy

drewno

a) izb mieszkalnych

-

c) lasy

-

d) więzania
dachu

- " -

b) innych pomieszczeń

2

d) wody

-

e) krycie dachu

blacha

c) piwnic

-

e) inne teren przykościelny

0,5

21. Stacja

Nazwa stacji

Odległość
od stacji
w km

a) kolejowa

Jakubowice

2

b) autobusowa

Przybyśławice

na m.

22. Właściciel i jego adres

Parafia Rz.-Kat. - Przybyśławice

8. Wyposażenie architektoniczne

Na planie kwadratu, obynkowana.
Głaski grzyms obizlacy kondygnacje.
Dach namiotowy.
Wnętrze późnobarokowy
XVIII.

15. Przeznaczenie pierwotne budynku

dzwonnica

16. Użytkowanie w latach ubiegłych

- " -

17. Użytkowanie obecne

- " -

18. Nadaje się do użycia na

- " -

23. Użytkownik i jego adres

- " -

24. Inwestor i jego adres

9. Autorzy i data budowy i przebudowy

1883 - budowa

19. Data, rodzaj i stopień zniszczeń i odbudowy

Data

O P I S

Znisz-
czenia
%Odbu-
dowa
%

VIII.1939 r.

-

XI.1939 r.

-

XII.1945 r.

-

X.1959

Stan zachowania b.dobry

VIII. 64

Dobry

25. Rejestr zabytku Nr

rok miejsce przechowywania

26. Nazwa księgi hipotecznej

27. Nr hipo-
teczny

28. Akta

29. Fotografie

30. Inwentaryzacja pomiarowa

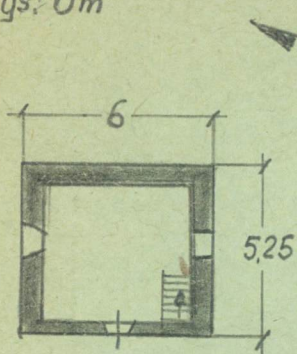
10. Udostępnienie

dobre

Z Y X W V U T S R P O N M L K J I H G F E D C B A Nr

31. Szkic sytuacyjny, plan schematyczny, uwagi opisowe, fotografia

wys: 6m



32. Przebieg prac konserwatorskich

Rok	Wyszczególnienie prac	Koszt tys. zł

33. Koszty
w tys. zł

Przewidywane

Rzeczywiste

34. Inspekcje

35. Uwagi różne

36. Wypełnił dnia

H. Stancowski, październik 1959

37. Sprawdził dnia VIII. 1964

SBGatubiew, J. Pietruchowski