

1. Obiekt *1751*  
BRAMA WARSZAWSKA

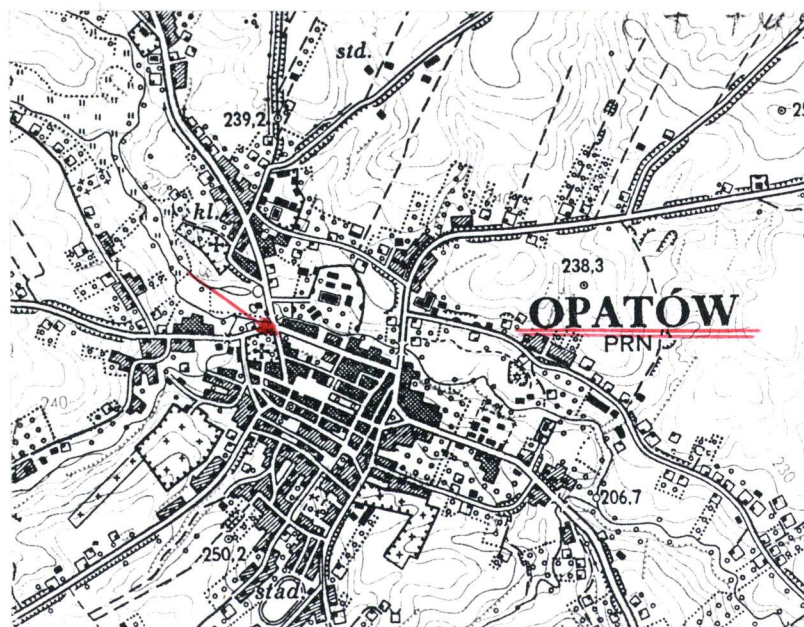
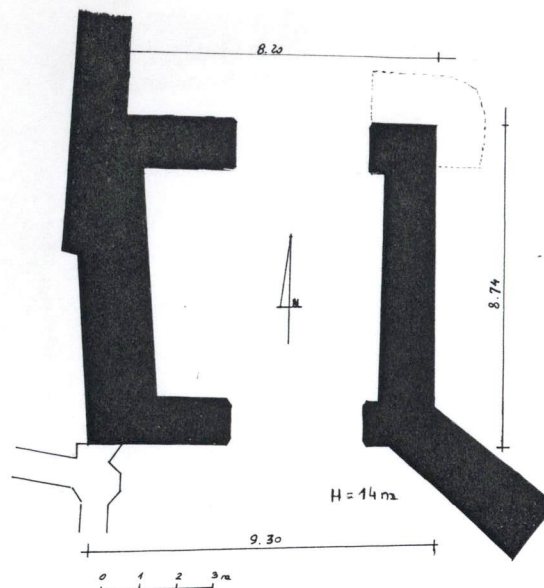
2. Czas powstania  
ok. 1520-30

3. Miejscowość  
OPATÓW

11. Zdjęcia, rzut, przekrój, sytuacja, orientacja



ELEWACJA PN.



4. Adres  
ul. T Kościuszki

*en. działki* 13 14  
nr hipoteczny

5. Przynależność administracyjna  
województwo *tarnobrzesskie*

gmina *pow. Opatów*

6. Poprzednie nazwy miejscowości

7. Przynależność administracyjna  
przed 1 VI 1975

*Kielce*

województwo

powiat *Opatów*

8. Właściciel i jego adres  
Urząd Miasta i Gminy  
Pl.Obrońców Pokoju 1  
27-500 Opatów

9. Użytkownik i jego adres

*j.w.*

10. Rejestr zabytków

Nr 149/A data 16.06.1977

*773/A* *30.05.1972*



12. Autorzy, historia obiektu, określenia stylu.

Zbudowana ok. 1520-30 z fundacji Krzysztofa Szydłowieckiego, kanclerza wielkiego koronnego.

- renesans.

13. Opis (sytuacja, materiał i konstrukcja, rzut, bryła, elewacje, wnętrze, wyposażenie, instalacje).

Sytuacja: Położona w pn.-zach. części miasta, w załamaniu murów miejskich. Od pn. i pd. przechodzi przez nią ul. Kościuszki, od wsch. graniczy z zabudową mieszkalną i zieleniem miejskim.

Materiał i konstrukcja: murowana z kamienia łamanego, na zaprawie wapiennej w partii przyziemia i pierwszej kondygnacji nietynkowana. Attyka tynkowana grzebieniowa. W narożach obrobione ciosy kamienne. Otwory przejazdowe z ciosów kamiennych. Portal pierwszego piętra kamienny. Strzelnice kluczowe kamienne. Strop drewniany, belkowy, powłoka drewniana. Strop nad pierwszym piętrzem żelbetowy. Dach pogrążony, pokryty blachą miedzianą.

Rzut: na planie kwadratu, jednoprzestrzenna na każdej kondygnacji.

Bryła: zwarta, prostopadłościenna, nakryta dachem pogrążonym, zakończona attyką.

ELEWACJE: nietynkowane, narożniki z ciosów kamiennych, zakończone bogato gzymsowanym gzymsem, nakrytym daszkiem pulpitowym, o pokryciu z dachówki ceramicznej (karpiówka). Ponad gzymsem attyka tynkowana, z blendami, zakończona grzebieniem, ponad profilowanym gzymsem. W elewacji pd. i pn. półkolisty przejazd z ciosów kamiennych, ponad którym od pn. kamienna płyta z herbem Odrowąża a nad nią strzelnica kluczowa. Nad strzelnicą, w miedzianej metaloplastycznej ramie obraz Matki Boskiej Częstochowskiej. Od pd. na poziomie pierwszego piętra kamienny, prostokątny otwór drzwiowy do którego prowadzą drewniane schody z balkonem, wspartym na drewnianych wspornikach. Blendy w attyce przeszklone w stalowych ramach. Elewacja wsch. na poziomie parteru gładka, na piętrze umieszczona centralnie kamienna strzelnica kluczowa.

Wnętrze: wnętrze parteru bez podziałów, nietynkowane, wybrukowane brukiem kamiennym. Wnętrze pierwszego piętra bez podziałów, tynkowane, bielone, na podłodze parkiet, doświetlone poprzez przeszklone blendy attyki pd.

Instalacje: elektryczna.

<p>14. Kubatura</p> <p>1008 m<sup>3</sup></p>	<p>15. Powierzchnia użytkowa</p> <p>72 m<sup>2</sup></p>	<p>16. Przeznaczenie pierwotne</p> <p>obronne</p>	<p>17. Użytkowanie obecne</p> <p>nieużytkowana</p>
<p>18. Prace budowlane i konserwatorskie, ich przebieg i dokumentacja</p>		<p>19. Stan zachowania (fundamenty, ściany zewnętrzne, ściany wewnętrzne, sklepienia, stropy, konstrukcje dachowe, pokrycie dachu, wyposażenie i instalacje)</p> <p>Ogólny stan techniczny dobry.</p>	
		<p>20. Najpilniejsze postulaty konserwatorskie</p> <p>Obiekt wymaga jedynie wymiany częściowej pokrycia ceramicznego, schodów na I piętro, parkietu i malowania pomieszczenia I piętra.</p>	

21. Akta archiwalne (rodzaj akt, numer i miejsce przechowywania)

24. Uwagi różne

25. Opracował

mgr J. Skrzypczak, 10.1996 r.

tekst .....  
imię, nazwisko, data, podpis

plany, rysunki .....  
mgr J. Skrzypczak, 10.1996 r.  
imię, nazwisko, data, podpis

zdjęcia fotogr. ....  
mgr J. Skrzypczak, 10.1996 r.  
imię, nazwisko, data, podpis

miejsce przechowywania negatywów ..... PSOZ. O/W. Tarnobrzeg .....

**KARTA PO WYPEŁNIENIU PODLEGA OCHRONIE NA PODSTAWIE PRZEPISÓW PRAWA AUTORSKIEGO !**

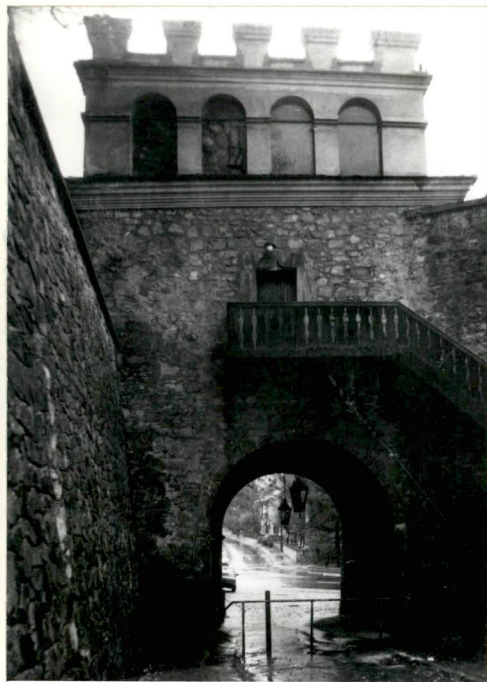
## 22. Bibliografia

**26. Adnotacje o inspekcjach, informacje o zmianach (daty, imiona i nazwiska wypełniających)**

23. Źródła ikonograficzne i fotograficzne (rodzaj, miejsce przechowywania, sygnatury)

## 27. Załączniki

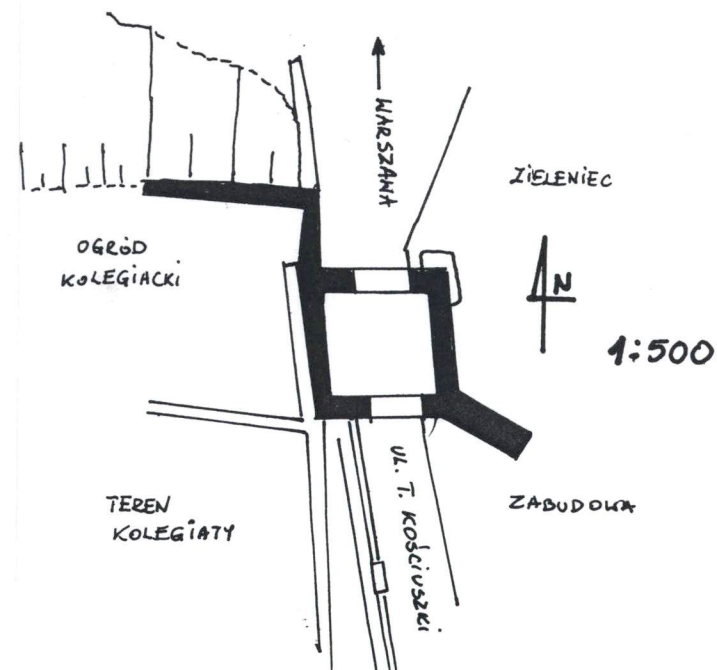


1. Miejscowość  
Opatów2. Obiekt (nazwa jak w karcie)  
Brama Warszawska3. Zawartość wkładki (nazwa obiektu lub materiału uzupełniającego)  
fotografie, sytuacja

ELEWACJA P.D.



ELEWACJA WSCH.

Wkładkę założył: mgr J. Skrzypczak, 10.1996 r.  
(imię, nazwisko, data)

Miejsce przechowywania negatywów: PSOZ O/W Tarnobrzeg

Z-d Poligr. Jan Jasiński W-wa, ul. Wolna 13, tel. 12-43-83