

Nr

A

B

C

D

E

F

G

H

I

J

K

L

M

N

O

P

R

S

T

U

V

W

X

Y

Z

harnacki

1. Obiekt zabytkowy

PLEBANIA

2. Miejscowość

PTKANÓW

gm. OPATÓW

3. Wiek

XVIII

4. Styl

klas. barok

5. Kubatura m³

580

6. Powierzchnia w m²

165

a) zabytkowa:

b) użytkowa:

20. Przynależność administracyjna

a) województwo LIECCE

b) powiat

OPATÓW

c) gmina

BOGUSZEWICE

7. Materiał budowlany

Przed zniszczeniem

Po odbudowie

11. Ilość budynków

1

14. Grunty należące do zabytku:

ha

a) ściany

kamień

12. Ilość kondygnacji

1

a) ogrody stylowe

—

b) sklepienia

13. Użytkowanie wnętrza według ilości:

b) sady i grunty uprawne

—

c) stropy

drewno

a) izb mieszkalnych

5

c) lasy

—

d) wiązania dachu

—

b) innych pomieszczeń

1

d) wody

—

e) krycie dachu

blacha

c) piwnic

2

e) inne

—

21. Stacja

Nazwa stacji

Odległość od stacji w km

a) kolejowa

CIEŁÓW

8

b) autobusowa

OPATÓW

5

22. Właściciel i jego adres

Parafia rym. - kat. w/m

8. Wyposażenie architektoniczne

Tablica erekcyjna na osi elewacji poł. (ogrodowej), kamień na 2 napisem. DOMUS HAEC a fundamentis erecta per Illustrem Reverentissimum Olsztyński Michaelen we (necesse) Rudzki. Curatum Pthano Anno Dni 1789 AMDG

15. Przeznaczenie pierwotne budynku

mieszkalne

16. Użytkowanie w latach ubiegłych

17. Użytkowanie obecne

—

18. Nadaje się do użycia na

19. Data, rodzaj i stopień zniszczeń i odbudowy

Data

O P I S

Zniszczenia %

Odbudowa %

VIII.1939 r.

XI.1939 r.

XII.1945 r.

VII. 64

NIECO ZANIEDBANA.

23. Użytkownik i jego adres

j.w.

24. Inwestor i jego adres

25. Rejestr zabytku Nr

rok miejsce przechowywania

26. Nazwa księgi hipotecznej

27. Nr hipoteczny

28. Akta

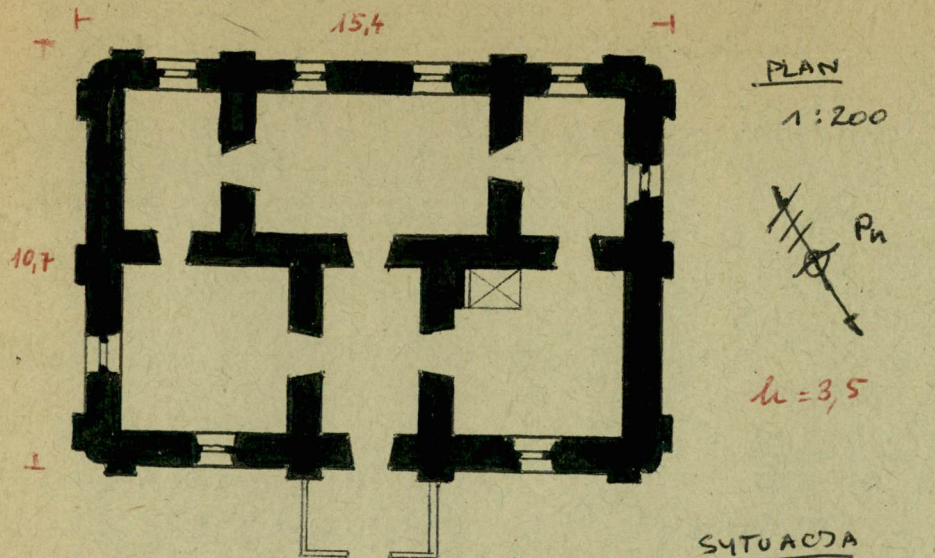
29. Fotografie

30. Inwentaryzacja pomiarowa

10. Udostępnienie

patrz 22.

31. Szkic sytuacyjny, plan schematyczny, uwagi opisowe, fotografia



Wzniesiona na pd-zach. od
kierola (ok. 150m) na runcie
prostokąta, frontem zwrócona
na pn. Parterowa, chłotwarta
z sienią i dwiema izbami na ori-
ental parami pomieszczeń sy-
metrycznie po bokach. Zewnątrz
od frontu nowy ganek, siadanie
o podzielu szachowo-żmierzyn.
Narożniki zaokrąglone, dach
dwuspadowy, pierwotnie czerwa-
ny - gont



32. Przebieg prac konserwatorskich

Rok	Wyszczególnienie prac	K o s z t tys. zł



36. Wypełnił dnia VIII. 1964

SBGatubien i jMPietrminisz

37. Sprawdzał dnia