

Nr

A B C D E F G H I J K L M N O P R S T U V W X Y Z

tarcobusku

1. Obiekt zabytkowy

KOŚCIÓŁ PAR. PW. ŚW. BARTŁOMIEJA

2. Miejscowość

gm. OPATÓW
STRYZOWICE3. Wiek
XVIII, XX

4. Styl późnobarokowy

5. Kubatura m³ 24606. Powierzchnia w m²
a) zabytkowa: 326,8 b) użytkowa:

20. Przynależność administracyjna

a) województwo Kielce

b) powiat Opatów

c) gmina Strzyżowice

7. Materiał budowlany

Przed zniszczeniem

Po odbudowie

11. Ilość budynków

1

14. Grunty należące do zabytku:

ha

a) ściany

kamień

b) sklepienia

-

c) stropy

cegła

d) więzania dachu

drewno

e) krycie dachu

gont

blacha

12. Ilość kondygnacji

2

13. Użytkowanie wnętrza według ilości:

a) izb mieszkalnych

-

b) innych pomieszczeń

4

c) piwnic

bez dostępu 1

a) ogrody stylowe

-

b) sady i grunty uprawne

3,0

c) lasy

-

d) wody

-

e) inne

-

21. Stacja

Nazwa stacji

Odległość od stacji w km

a) kolejowa

Opatowice

24

b) autobusowa

Kobylany

2,5

22. Właściciel i jego adres

Parafia Rz-Kat. Strzyżowice

8. Wyposażenie architektoniczne

Dach dwuspadowy. Otynkowany z gładziami lizackimi profilowanymi. Wystrój barokowy. Fasada rozczłonkowana lizakami i pilastrami. Hipoporty gzymsy. Szczyt ujęty trójkątnie.

15. Przeznaczenie pierwotne budynku

sakralne

16. Użytkowanie w latach ubiegłych

- " -

17. Użytkowanie obecne

- " -

18. Nadaje się do użycia na

- " -

23. Użytkownik i jego adres

- " -

24. Inwestor i jego adres

9. Autorzy i data budowy i przebudowy
1783 - budowa

19. Data, rodzaj i stopień zniszczeń i odbudowy

Data

O P I S

Zniszczenia %

Odbudowa %

VIII.1939 r.

XI.1939 r.

XII.1945 r.

X.1959

Zniszczony dach, ściany. Odbudowa 1946-48

Stan zachowania dobry

80

80

25. Rejestr zabytku Nr

rok miejsce przechowywania

26. Nazwa księgi hipotecznej

27. Nr hipoteczny

28. Akta

29. Fotografie

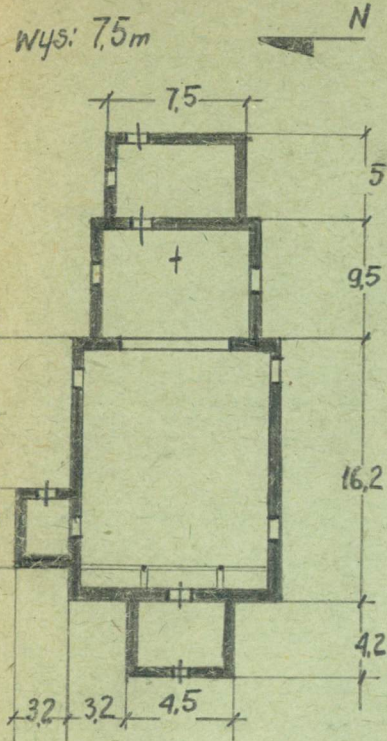
30. Inwentaryzacja pomiarowa

10. Udostępnienie

dobre

Z Y X W V U T S R P O N M L K J I H G F E D C B A Nr

31. Szkic sytuacyjny, plan schematyczny, uwagi opisowe, fotografia



32. Przebieg prac konserwatorskich

Rok	Wyszczególnienie prac	Koszt tys. zł

33. Koszty w tys. zł	Przewidywane	Rzeczywiste

34. Inspekcje

35. Uwagi różne

36. Wypełnił dnia
H. Stancuski, październik 1959
37. Sprawdził dnia