

1. Obiekt zabytkowy

DOM, RYNEK NR 36 ob. nr 25

2. Miejscowość

NOWY KORCZYN

3. Wiek XVI

4. Styl

5. Kubatura m³ 1200

6. Powierzchnia w m²
a) zabytkowa: b) użytkowa: 200

7. Materiał budowlany
Przed zniszczeniem Po odbudowie

11. Ilość budynków 1

14. Grunty należące do zabytku: ha

20. Przynależność administracyjna

a) województwo KIELCE
b) powiat BUSKO-ZDRÓJ
c) gmina W/M

a) ściany KAMIEŃ

12. Ilość kondygnacji 2

a) ogrody stylowe -

21. Stacja Nazwa stacji Odległość od stacji w km

b) sklepienia - II -

13. Użytkowanie wnętrza według ilości:

b) sady i grunty uprawne -

a) kolejowa KONIECZYSTY 8 KM

c) stropy DREWNO

a) izb mieszkalnych

c) lasy -

b) autobusowa W/M

d) wiązania dachu - II -

b) innych pomieszczeń

d) wody -

22. Właściciel i jego adres

e) krycie dachu DACHÓWKA

c) piwnic 3

e) inne -

G R N - NOWY KORCZYN

8. Wyposażenie architektoniczne
DWA KAMIENNE PORTALE

15. Przeznaczenie pierwotne budynku MIESZKALNE

23. Użytkownik i jego adres

LOKATORZY + G.S.

16. Użytkowanie w latach ubiegłych - II -

17. Użytkowanie obecne MIESZKALNO-USŁUGOWE

24. Inwestor i jego adres

18. Nadaje się do użycia na

9. Autorzy i data budowy i przebudowy
WZNIESIONY ZAPRAWNE XVI.
WŁ. TRADYCYJNY DOM DEŁUGOSZA
TZW. AKADEMIA

19. Data, rodzaj i stopień zniszczeń i odbudowy

Data	O P I S	Zniszczenia %	Odbudowa %
VIII.1939 r.			
XI.1939 r.			
XII.1945 r.			
VIII.66	STAN NIEZADOWALAJĄCY		

25. Rejestr zabytku Nr 130
6.08.1971 rok
miejsce przechowywania

26. Nazwa księgi hipotecznej 27. Nr hipoteczny

10. Udostępnienie

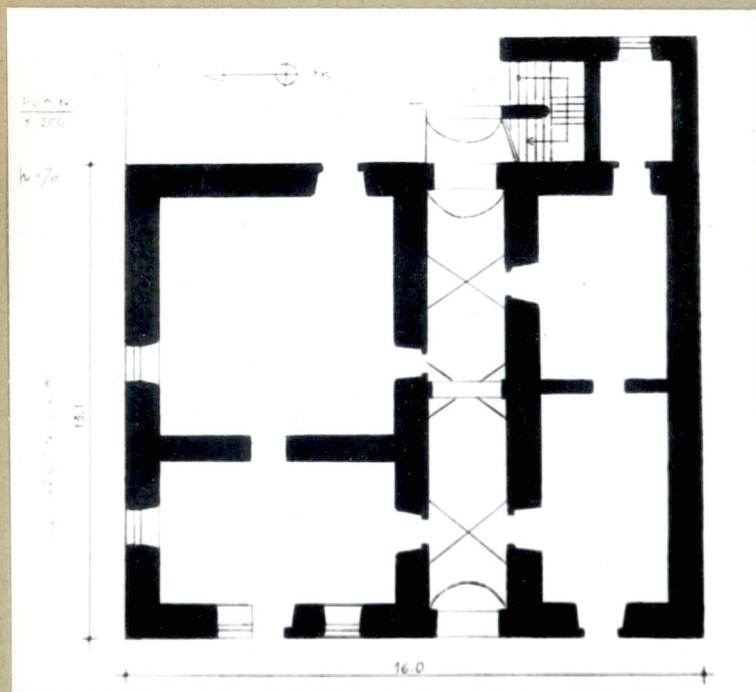
ZA ZGODĄ UŻYTKOWNIKÓW.

28. Akta

29. Fotografie

30. Inwentaryzacja pomiarowa

31. Szkic sytuacyjny, plan schematyczny, uwagi opisowe, fotografia



SYTUACJA
PATRZ:
DOM PIWNEK

USYTUOWANY W NAROZNIKU RYNKU I UL. GROTNIC-
KIEJ. NOWSZE PIĘTRO. SIEN PRZELOTOWA NA ON.
PODPIWNIOWANY, Z TRZEMA PIWNICAMI SKLEPIONY-
MI KOLEBKOWO.

32. Przebieg prac konserwatorskich

Rok	Wyszczególnienie prac	K o s z t tys. zł

33. Koszty
w tys. zł

Przewidywane

Rzeczywiste

34. Inspekcje

35. Uwagi różne

36. Wypełnił dnia VIII. 1959
W. STHOREN

37. Sprawdził dnia VIII. 1966

i przepisał

Plan: S. B. G. Tubrew

zdjęcie: J. M. P. etrusimisy

