

1. Obiekt zabytkowy

DOM, RYNEK NR 30. ob. 19/21

2. Miejscowość

NOWY KORCZYN
gm. j. w.

3. Wiek

XVII ?

4. Styl

5. Kubatura m³

850

6. Powierzchnia w m²

a) zabytkowa: b) użytkowa: 240

7. Materiał budowlany

Przed zniszczeniem Po odbudowie

a) ściany

KAMIEŃ

b) sklepienia

- II -

c) stropy

DREWNO

d) wiązania dachu

- II -

e) krycie dachu

DACHÓWKA

11. Ilość budynków

1

12. Ilość kondygnacji

1

13. Użytkowanie wnętrza według ilości:

a) izb mieszkalnych b) innych pomieszczeń c) piwnic 2

14. Grunty należące do zabytku:

ha

a) ogrody stylowe

-

b) sady i grunty uprawne

-

c) lasy

-

d) wody

-

e) inne

-

20. Przynależność administracyjna

a) województwo KIELCE b) powiat BUSKO - ZDRÓJ c) gmina W/M

21. Stacja

Nazwa stacji

Odległość od stacji w km

a) kolejowa

KONIEC MOSTU

8

b) autobusowa

W/M

22. Właściciel i jego adres

23. Użytkownik i jego adres

j. w.

24. Inwestor i jego adres

25. Rejestr zabytku Nr

rok

miejsce przechowywania

26. Nazwa księgi hipotecznej

27. Nr hipoteczny

28. Akta

29. Fotografie

30. Inwentaryzacja pomiarowa

8. Wyposażenie architektoniczne

15. Przeznaczenie pierwotne budynku

WIEJSZKALNE

16. Użytkowanie w latach ubiegłych

- II -

17. Użytkowanie obecne

- II -

18. Nadaje się do użycia na

19. Data, rodzaj i stopień zniszczeń i odbudowy

Data	O P I S	Zniszczenia %	Odbudowa %
VIII.1939 r.			
XI.1939 r.			
XII.1945 r.			
VIII.66	STAN 214		

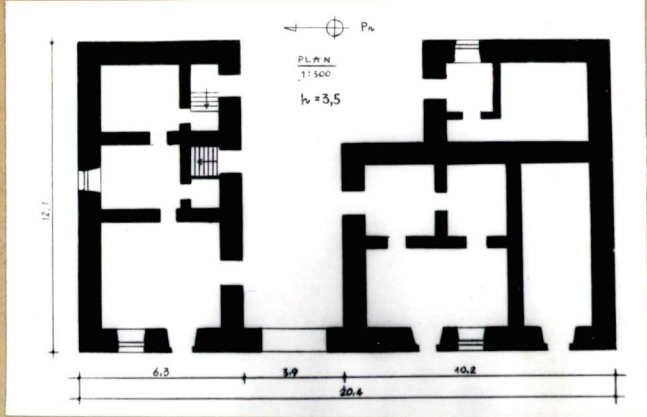
9. Autorzy i data budowy i przebudowy

WZNIESIONY W XVII LUB XVIII W. NASTĘPNIE PRZEBUDOWANY.

10. Udostępnienie

ZA ZGODĄ UŻYTKOWNIKÓW

31. Szkic sytuacyjny, plan schematyczny, uwagi opisowe, fotografia



USITUOWANY WE WSK. PIERZEI RYNKU. WSTA- WIOMY KALENICOWO. SIEN PRZEJAZDOWA OBECNIE ROZDZIELONY NA DWA DOMY.

SYTUACJA PATRZ : DOM, RYNEK 7.



← 1959

1966

1 \



32. Przebieg prac konserwatorskich

Rok	Wyszczególnienie prac	K o s z t tys. zł

33. Koszty w tys. zł	Przewidywane	Rzeczywiste

34. Inspekcje

36. Wypełnił dnia VIII. 1966 1959
W. STYURZEN

37. Sprawdził dnia VIII. 1966
i przepisał.
ZDJĘCIA 6x9 PLAN SBGatubien
MPietruniczy