

Nr

A

B

C

D

E

F

G

H

I

J

K

L

M

N

O

P

R

S

T

U

V

W

X

Y

Z

ŚWIĘTOKRZYSKIE

1. Obiekt zabytkowy

SPICHLERZ KLASZTORU POBERNARDYŃSKIEGO.

2. Miejscowość

KIELCE

KARCZÓWKA

3. Wiek

XVIII (?)

4. Styl

—

5. Kubatura m³

ok. 500

6. Powierzchnia w m²

132

a) zabytkowa:

b) użytkowa:

20. Przynależność administracyjna

a) województwo

KIELCE

b) powiat

M. KIELCE

c) gmina

—

7. Materiał budowlany

Przed zniszczeniem

Po odbudowie

a) ściany

kamień
cegła

b) sklepienia

—

c) stropy

drewno

d) wiązania dachu

—

e) krycie dachu

gont

11. Ilość budynków

1

12. Ilość kondygnacji

1

13. Użytkowanie wnętrza według ilości:

a) izb mieszkalnych

—

b) innych pomieszczeń

2

c) piwnic

1

14. Grunty należące do zabytku:

ha

a) ogrody stylowe

b) sady i grunty uprawne

c) lasy

d) wody

e) inne

21. Stacja

Nazwa stacji

Odległość od stacji w km.

a) kolejowa

w/m.

2

b) autobusowa

w/m

—

22. Właściciel i jego adres

Zgromadzenie
książy Pallotynów

23. Użytkownik i jego adres

j.w.

24. Inwestor i jego adres

8. Wyposażenie architektoniczne

wniesiony zapewne w XVIII w.
Wyposażenia archit. brak.

15. Przeznaczenie pierwotne budynku

gospodarcze

16. Użytkowanie w latach ubiegłych

17. Użytkowanie obecne

gospodarcze

18. Nadaje się do użycia na

9. Autorzy i data budowy i przebudowy

Wzniesiony zapewne w XVIII w.

19. Data, rodzaj i stopień zniszczeń i odbudowy

Data

O P I S

Zniszczenia %

Odbudowa %

VIII.1939 r.

XI.1939 r.

XII.1945 r.

VIII.1965

Zmarły, odpadające tyki. Niezadawalający stan gontów.

25. Rejestr zabytku Nr

257

rok 23.06.1967

miejsce przechowywania

26. Nazwa księgi hipotecznej

27. Nr hipoteczny

28. Akta

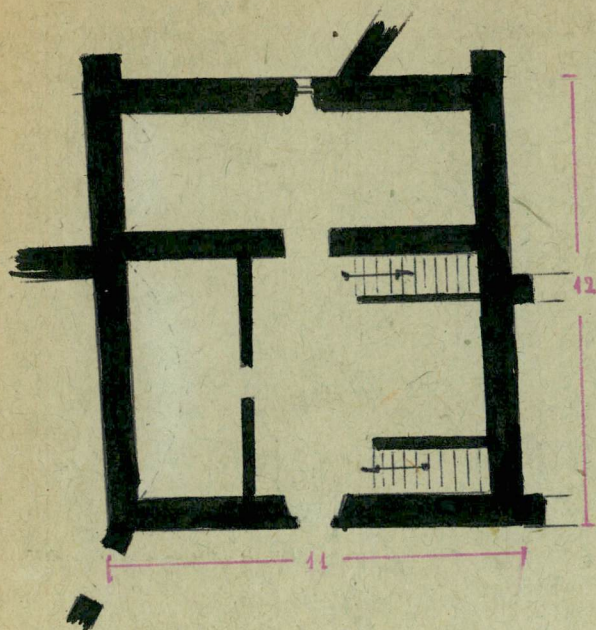
29. Fotografie

30. Inwentaryzacja pomiarowa

10. Udostępnienie

za zgodą właścicieli

31. Szkic sytuacyjny, plan schematyczny, uwagi opisowe, fotografia



PLAN 1:200.

h. 4 m.

Usytuowany w
pn. zach. narożu
dziedzińca gospo-
darczego. Na
runcie prostokątna.
Murowany z
kamienia i cegły,
częściowo podpiw-
niczony. Tynkowa-
ny. Dach dwusp-
adowy, od zach. z
przydaszkiem,
kryty gontem.
Od pn. ostrykowany
wnetrze ob. słupowe.
Piwnie sklepione



32. Przebieg prac konserwatorskich

Rok	Wyszczególnienie prac	K o s z t tys. zł



34. Inspekcje

35. Uwagi różne

36. Wypełnił dnia 1965
B. Ciołubiew 7 MPietrusiński

37. Sprawdził dnia