

Nr

A

B

C

D

E

F

G

H

I

J

K

L

M

N

O

P

R

S

T

U

V

W

X

Y

Z

ŚWIĘTOKRZYSKIE

1. Obiekt zabytkowy

1914

STODOŁA KLASZTORU POBERNARDYŃSKIEGO

2. Miejscowość

KIELCE
KARCZÓWKA

3. Wiek

XVIII

4. Styl

5. Kubatura m³

1500

6. Powierzchnia w m²

220

a) zabytkowa:

b) użytkowa:

20. Przynależność administracyjna

a) województwo: Kieleckie

b) powiat: M. Kielce

c) gmina: —

7. Materiał budowlany

Przed zniszczeniem

Po odbudowie

11. Ilość budynków

1

14. Grunty należące do zabytku:

ha

a) ściany

kamień
cegła

b) sklepienia

—

c) stropy

—

d) wiązania dachu

drewno

e) krycie dachu

gont

12. Ilość kondygnacji

1

13. Użytkowanie wnętrza według ilości:

a) izb mieszkalnych

—

b) innych pomieszczeń

1

c) piwni

2

a) ogrody stylowe

b) sady i grunty uprawne

c) lasy

d) wody

e) inne

21. Stacja

Nazwa stacji

Odległość od stacji w km

a) kolejowa

w/m

2

b) autobusowa

w/m

—

22. Właściciel i jego adres

Zgromadzenie Ks. Pallotyńców

8. Wyposażenie architektoniczne

15. Przeznaczenie pierwotne budynku

stodoła

16. Użytkowanie w latach ubiegłych

17. Użytkowanie obecne

magazynu gosp.

18. Nadaje się do użycia na

9. Autorzy i data budowy i przebudowy

19. Data, rodzaj i stopień zniszczeń i odbudowy

Data

O P I S

Zniszczenia %

Odbudowa %

VIII.1939 r.

XI.1939 r.

XII.1945 r.

XVIII.1965

st. zach. pokrycia dachu b. z ty., zniszcz.

-Tetymki, walce na sklepieniu piwnic.

25. Rejestr zabytku Nr

257

23.06.1967

rok: miejsce przechowywania

26. Nazwa księgi hipotecznej

27. Nr hipoteczny

28. Akta

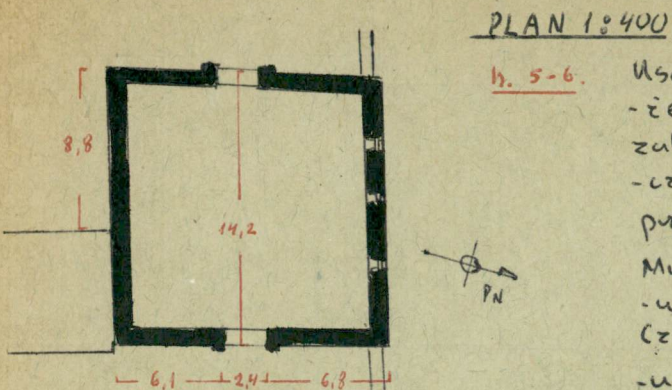
29. Fotografie

30. Inwentaryzacja pomiarowa

10. Udostępnienie

za zgodą użytkowników

31. Szkic sytuacyjny, plan schematyczny, uwagi opisowe, fotografia



h. 5-6. Usytuowana na przed-
-zeniu wsch. strony dla
zabudowań gospodar-
-czych klasztoru, od pu.,
przylega do pu. baszty.
Murowana z kamie-
-niacą cegły, tynkowana.
Czasowo podpiwnio-
-na, piwnice sklepione.

Na wencie czworoboku zbliżonego do kwadratu, z brama-
-mi przejazdowymi prowadzącymi na zewnątrz
zabudowań gosp. i do wewnętrznego boju drzewa.
-ca gospodarczego położonego na stoku wzniesienia.
Bramy zamknięte turlaniami półkolistymi na pilastkach.
W murze pu. wachle okienka. Dach trójspadowy, od poł.
z przydaszkiem, kryty gontem.
B. z tyłu stau gontów, sklepienia piwnic czasniowe
zawalone, z murówate tynki.



32. Przebieg prac konserwatorskich

Rok	Wyszczególnienie prac	K o s z t tys. zł



34. Inspekcje

35. Uwagi różne

sytuacja zob. karta mur ogrodze-
-nia zespołu klasztorowego.

36. Wypełnił dnia 1965

spisubiew ymbietausinsy.

37. Sprawdził dnia