

Nr

A

B

C

D

E

F

G

H

I

J

K

L

M

N

O

P

R

S

T

U

V

W

X

Y

Z

SWIETOKRZYSKIE 113

1. Obiektabytkowy 1914

KOŚCIÓŁ POBERNARDYŃSKI, OB. PARAF. p.w. s. Karola  
Boraneusza

2. Miejscowość

KIELCE  
KARCZÓWKA

3. Wiek XVII w. — XVIII

4. Styl BAROK

5. Kubatura m³

6. Powierzchnia w m²  
a)abytkowa: b) użytkowa:

20. Przynależność administracyjna

a) województwo KIELCE  
b) powiat M. KIELCE  
c) gmina —

7. Materiał budowlany

Przed zniszczeniem Po odbudowie

11. Ilość budynków 1

14. Grunty należące doabytku: ha

21. Stacja Nazwa stacji

Odległość od stacji w km

a) ściany

Kamień

12. Ilość kondygnacji 2

a) ogrody stylowe

a) kolejowa Kielce

2

b) sklepienia

—

13. Użytkowanie wnętrza według ilości:

b) sady i grunty uprawne

b) autobusowa

w/m

c) stropy

drewno

a) izb mieszkalnych —

c) lasy

22. Właściciel i jego adres

Zgromadzenie  
Książy Pallotynów

d) wiązania dachu

—

b) innych pomieszczeń 8

d) wody

23. Użytkownik i jego adres

j.w. i parafia

e) krycie dachu

dachówka  
gont,

c) piwnice

e) inne

24. Inwestor i jego adres

8. Wyposażenie architektoniczne  
wnętrze ozdobione pilastkami. Opilastkowane nawozawieści  
3 portale barokowe i późnowojen-  
sowe z herbem woj. bpa szyszkows-  
kiego (donawy z datą 1628)  
XVIII w. - rokokowe otwory, ambona  
i chrzcielnica. Kłopotliwa i dwa  
świętniki do pascha 1816.

15. Przeznaczenie pierwotne budynku kościół

16. Użytkowanie w latach ubiegłych

17. Użytkowanie obecne

kościół.

18. Nadaje się do użycia na

19. Data, rodzaj i stopień zniszczeń i odbudowy

Data	O P I S	Zniszczenia %	Odbudowa %
VIII.1939 r.			
XI.1939 r.			
XII.1945 r.			
VIII.1965	st. zach. zadawalający		

25. Rejestrabytku Nr 257  
23.06.1967 rok... miejsce przechowywania26. Nazwa księgi hipotecznej 27. Nr hipo-  
teczny

28. Akta

29. Fotografie

30. Inwentaryzacja pomiarowa

10. Udostępnienie

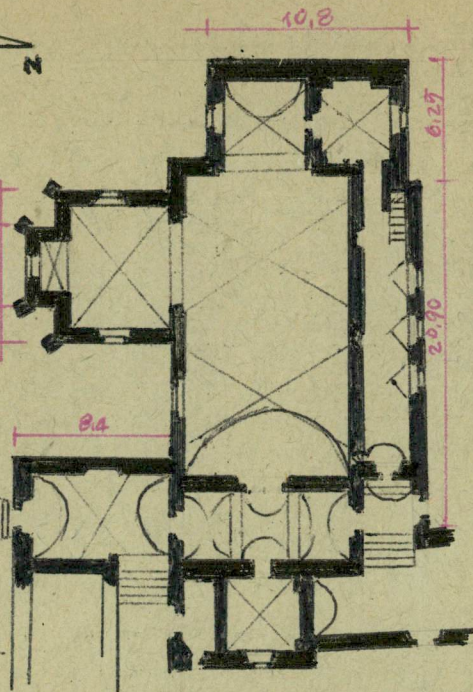
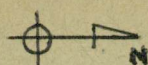
ogólnodostępny.



31. Szkic sytuacyjny, plan schematyczny, uwagi opisowe, fotografia

PLAN  
1:400

h =



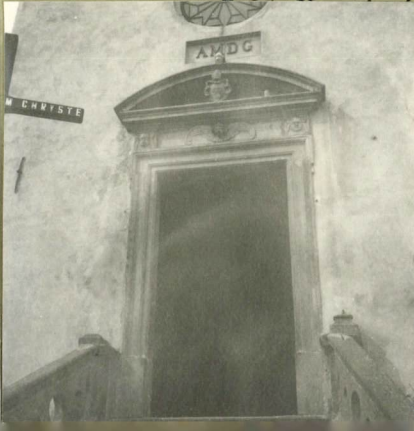
Jednonawowy, dwuprzestawowy, z prezbiterium zwieńczonym na zachód. Od wsch. przedsionek i wieża wtopione we wsch. skrzydło. To klasztoru. Od pd. przy przedsionku kruchta. Od pn. przy prezbiterium zakrystia potaśowa komputacja, wzdłuż pn. muru nawy, z klasztorem. Przy nawie od pd. kaplica ś. Antoniego 1901-7. w przyziemiu wieży kaplica ś. Barbary. Sklepienia kolebkowo-krzyżowe, kolebkowe i kolebkowe z lunetami. Wnętrze rozczłonkowane pilastami. Elewacje zewn. bez podcięcia, wieża opilastowana. Murowany z kamienia, tykowany. Dachy kryte dachówką, kruchta gontem. Dwukondygnacyjny, ażurowy hełm wieży i sygnaturki (XVIII w.) kryte blachą.

32. Przebieg prac konserwatorskich

Rok	Wyszczególnienie prac	Koszt tys. zł



34. Inspekcje



zne

36. Wypełnił dnia VII. 1965

8 BGatubier, J. M. Petruszka

37. Sprawdził dnia



