

Nr

A

B

C

D

E

F

G

H

I

J

K

L

M

N

O

P

R

S

T

U

V

ŚWIĘTOKRZYSKIE

087

1. Obiekt zabytkowy

DWOREK PL. ŚW. WOJCIECHA NR 4.

2. Miejscowość

KIELCE

3. Wiek

XIX

4. Styl

5. Kubatura m³

ok. 750

6. Powierzchnia w m²

ok. 270

a) zabytkowa:

b) użytkowa:

20. Przynależność administracyjna

a) województwo

kieleckie

b) powiat

M. kiele

c) gmina

7. Materiał budowlany

Przed zniszczeniem

Po odbudowie

11. Ilość budynków

1

14. Grunty należące do zabytku:

ha

a) ściany

DREWNO

b) sklepienia

—

c) stropy

DREWNO

d) wiązania dachu

DREWNO

e) krycie dachu

PAPA

12. Ilość kondygnacji

1

a) ogrody stylowe

13. Użytkowanie wnętrza według ilości:

a) izb mieszkalnych

10

b) innych pomieszczeń

5

d) wody

c) piwnic

1

e) inne

21. Stacja

Nazwa stacji

Odległość od stacji w km

a) kolejowa

w/m

b) autobusowa

w/m

22. Właściciel i jego adres

8. Wyposażenie architektoniczne

15. Przeznaczenie pierwotne budynku

mieszkalne

16. Użytkowanie w latach ubiegłych

17. Użytkowanie obecne

mieszkalne

18. Nadaje się do użycia na

23. Użytkownik i jego adres

LOKATORZY

24. Inwestor i jego adres

9. Autorzy i data budowy i przebudowy

Wzruszony w d. poł. XIX w. przebudowany.

19. Data, rodzaj i stopień zniszczeń i odbudowy

Data

O P I S

Zniszczenia %

Odbudowa %

VIII.1939 r.

XI.1939 r.

XII.1945 r.

VII.1965.

St. zach. zaniedbany. Przeznaczony do rozbiórki.

25. Rejestr zabytku Nr

rok miejsce przechowywania

26. Nazwa księgi hipotecznej

27. Nr hipoteczny

28. Akta

29. Fotografie

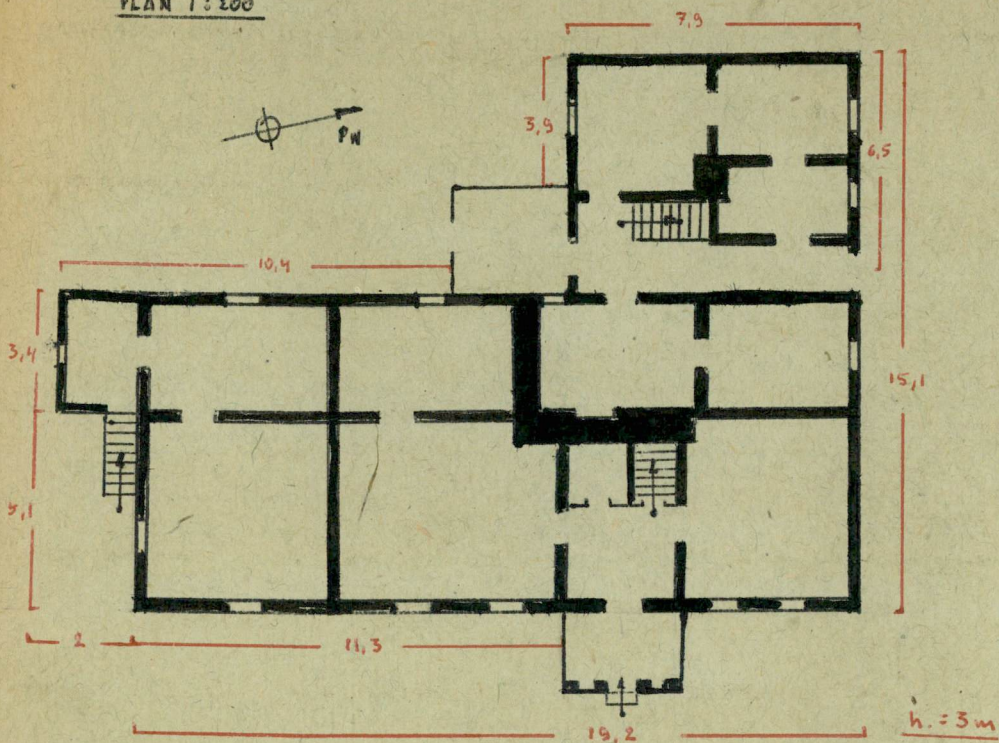
30. Inwentaryzacja pomiarowa

10. Udostępnienie

za zgodą użytkownika

31. Szkic sytuacyjny, plan schematyczny, uwagi opisowe, fotografia

PLAN 1:200



Drewniany na podmurówce, czewn. szalowany, wewn. tytułowany. Piętrowy, na rzucie prostokąta, dwutraktowy, z ganizem od frontu. Od zach. prostokątna dobudówka. Dach dwuspadowy, naciętowy, kryty papr. Belki tyrowe kotłami. 1 piwnica.

32. Przebieg prac konserwatorskich

Rok	Wyszczególnienie prac	K o s z t tys. zł

34. Inspekcje



35. Uwagi różne

36. Wypełnił dnia VIII. 1965
SB. Golubiew Yurpielminin

37. Sprawdził dnia

