

Nr

A B C D E F G H I J K L M N O P R S T U V W X Y Z

1. Obiekt zabytkowy

D W Ō R

2. Miejscowość

NAGŁOWICE gm.j.w.

3. Wiek  
XIX

4. Styl

5. Kubatura m<sup>3</sup> 17006. Powierzchnia w m<sup>2</sup>  
a) zabytkowa: b) użytkowa: 4907. Materiał  
budowlany

Przed zniszczeniem

Po odbudowie

11. Ilość budynków 1

14. Grunty należące do zabytku: ha

20. Przynależność administracyjna

a) województwo KIELCE

b) powiat JĘDRZEJÓW

c) gmina NAGŁOWICE

21. Stacja

Nazwa stacji

Odległość  
od stacji  
w km

a) kolejowa

JĘDRZEJÓW

15

b) autobusowa

w/m

22. Właściciel i jego adres

WYDZIAŁ OŚWIATY PWRN - JĘDRZEJÓW

8. Wyposażenie architektoniczne

PROFILOWANE OBRAMIENIA OKIEN

15. Przeznaczenie pierwotne budynku DWŌR

16. Użytkowanie w latach ubiegłych

17. Użytkowanie obecne

DOM DZIECKA

18. Nadaje się do użycia na

23. Użytkownik i jego adres

PAŃSTWOWY DOM DZIECKA

24. Inwestor i jego adres

9. Autorzy i data budowy i przebudowy  
WZNIESIONY OK 1800 PRZEZ  
KACPRĄ WALEWSKIEGO, SILNIE  
PRZEKSZTAŁCONY W XIX.

19. Data, rodzaj i stopień zniszczeń i odbudowy

Data	O P I S	Zniszczenia %	Odbudowa %
VIII.1939 r.			
XI.1939 r.			
XII.1945 r.			
VIII.67	STAN: ZANIĘDBANY		

25. Rejestr zabytku Nr 302

4.12.1956

rok ..... miejsce przechowywania

26. Nazwa księgi hipotecznej

27. Nr hipoteczny

28. Akta

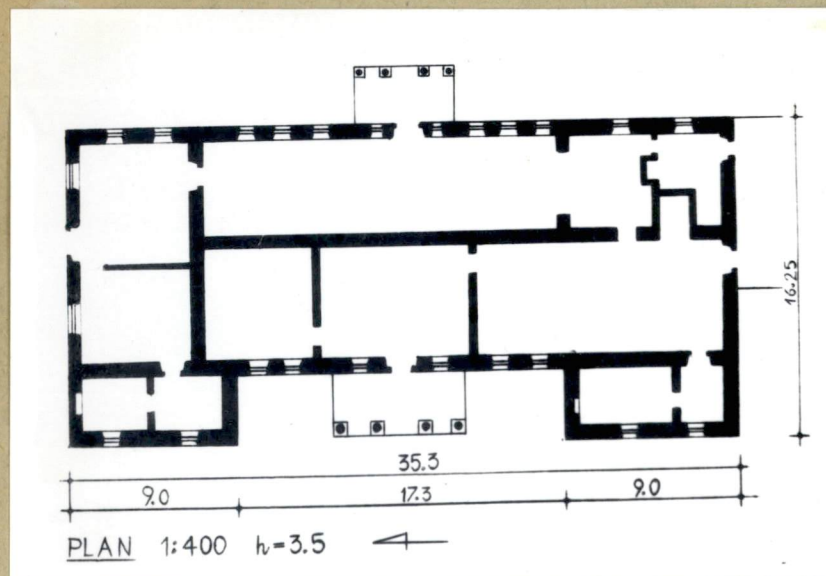
29. Fotografie

30. Inwentaryzacja pomiarowa

10. Udostępnienie

ZA ZUŁODĄ UŻYTKOWNIKA

31. Szkic sytuacyjny, plan schematyczny, uwagi opisowe, fotografia



MUROWANY, PARTEROWY, Z MIESZKALNYM PODDASZEM.  
NA PLANIE WYDŁUŻONEGO PROSTOKĄTA Z DWOMA  
RZĄDAMI BOCZNYMI W ELEWACJI OGRODOWEJ.  
DWUTRAKTOWY. OD FRONTU I TYŁU CZTEROKOLUMNOWE  
GANKI I WYSTAWKI W DWUSPAŁYM, GONTOWYM  
DACHU. PIWNICE SKŁEPIONE KOLEBKOWO.

32. Przebieg prac konserwatorskich

Rok	Wyszczególnienie prac	K o s z t tys. zł

33. Koszty  
w tys. zł

Przewidywane

Rzeczywiste

34. Inspekcje


35. Uwagi różne

36. Wypełnił dnia VIII.1959

PODPIS NIECZYTELNY

37. Sprawdził dnia VIII.1967

Poprawił

Przeprawił

SBGutierrez

