

Nr

A B C D E F G H I J K L M N O P R S T U V W X Y Ź

1. Obiekt zabytkowy

SUSZARNIA - DYMARKA

2. Miejscowość

am. KUNOW  
NIETULISKO FABRYCZNE

3. Wiek

XIX

4. Styl

poż. polarycy5. Kubatura m<sup>3</sup>—6. Powierzchnia w m<sup>2</sup>450

a) zabytkowa:

b) użytkowa:

7. Materiał budowlany

Przed zniszczeniem

Po odbudowie

11. Ilość budynków

1

14. Grunty należące do zabytku:

ha

20. Przynależność administracyjna

a) województwo

Kielce

b) powiat

Opatów

c) gmina

Nietulisko Wąskie

21. Stacja

Nazwa stacji

Odległość od stacji w km

a) ściany

Kamień + cegła

b) sklepienia

—

12. Ilość kondygnacji

1

a) ogrody stylowe

c) stropy

drewno

13. Użytkowanie wnętrza według ilości:

a) izb mieszkalnych

0

b) sady i grunty uprawne

d) wiązania dachu

drewno

b) innych pomieszczeń

7

d) wody

e) krycie dachu

c) piwnic

6

e) inne

22. Właściciel i jego adres

Skarb Państwa

8. Wyposażenie architektoniczne

15. Przeznaczenie pierwotne budynku

Fabryczne

23. Użytkownik i jego adres

opisane(GRN 5m)

16. Użytkowanie w latach ubiegłych

17. Użytkowanie obecne

opisane ruina

24. Inwestor i jego adres

18. Nadaje się do użycia na

9. Autorzy i data budowy i przebudowy

Wzniesione ok. 1840 r. przez  
z całym zespołem, bud. K. Kna  
ke (?); od 1905 opisane,  
deklarowana ruina

19. Data, rodzaj i stopień zniszczeń i odbudowy

Data

O P I S

Zniszczenia %

Odbudowa %

VIII.1939 r.

XI.1939 r.

XII.1945 r.

III.1964

reklamowana ruina, zach. mury do korony

10. Udostępnienie

całkowicie dostępne

25. Rejestr zabytku Nr

rok..... miejsce przechowywania

26. Nazwa księgi hipotecznej

27. Nr hipoteczny

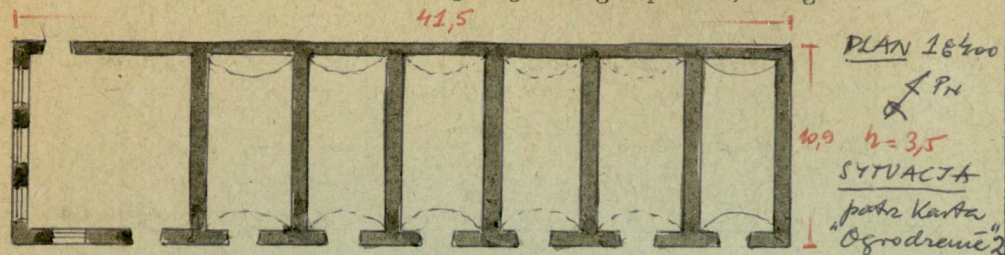
28. Akta

29. Fotografie

30. Inwentaryzacja pomiarowa



31. Szkic sytuacyjny, plan schematyczny, uwagi opisowe, fotografia



Umieszczona na wzdłużnej osi iadolewisk respoła;  
na rucie wydłużonego protolista z trzewiem  
podpiwniczym, przesłoniętych pomianem proto-  
kstyckich i na pd-rach. Krawie jedynym, admi-  
nistracyjnym pomianem kwadratom. Cenne  
natryta pierwotnie dachem dwuspadowym z  
murowanymi tynkami ozdobnymi oluszkami  
oluszkami. Otwory wejściowe zamknięte ostro-  
kono, w kwadratowym kantorku w skłanie tyn-  
kowej potrojne olina arkadowe (jedno murowane)



Widok od  
str. poł.

32. Przebieg prac konserwatorskich

Rok	Wyszczególnienie prac	K o s z t tys. zł

33. Koszty w tys. zł	Przewidywane	Rzeczywiste	34. Inspekcje

35. Uwagi różne

36. Wypełnił dnia 21 lipca 1964  
S.B. GONIMBIEN - M. I. J. PIETRUSIŃSKI  
37. Sprawdził dnia