

Nr

A B C D E F G H I J K L M N O P R S T U V W X Y Z

## 1. Obiekt zabytkowy

d. MAGAZYN FABRYKI

## 2. Miejscowość

gm. KUNOW  
NIETULISKO FABRYCZNE

## 3. Wiek

XIX

## 4. Styl

połowy  
klasycyzm5. Kubatura m<sup>3</sup>17606. Powierzchnia w m<sup>2</sup>a) zabytkowa: 725 b) użytkowa: 438

## 20. Przynależność administracyjna

a) województwo: Kielce  
b) powiat: Opatów  
c) gmina: Nietulisko Wielkie

## 7. Materiał budowlany

Przed zniszczeniem

Po odbudowie

## 11. Ilość budynków

1

## 14. Grunty należące do zabytku:

ha

## 21. Stacja

Nazwa stacji

Odległość  
od stacji  
w km

## a) kolejowa

Kunow4

## b) autobusowa

MKS : PKSwpn

## 22. Właściciel i jego adres

GRN Nietulisko W.

## 23. Użytkownik i jego adres

Końko Rolnicze i Odrzawa

## 24. Inwestor i jego adres

## 8. Wyposażenie architektoniczne

## 15. Przeznaczenie pierwotne budynku

magazyn

## 16. Użytkowanie w latach ubiegłych

## 17. Użytkowanie obecne

magazyn i garaż Końko Rolniczego

## 18. Nadaje się do użycia na

## 9. Autorzy i data budowy i przebudowy

Wzniesiony ok 1840, rozbudowany zapewne 3 ćw XIX w

## 19. Data, rodzaj i stopień zniszczeń i odbudowy

Data

O P I S

Zniszczenia  
%Odbudowa  
%

VIII.1939 r.

XI.1939 r.

XII.1945 r.

VII.1964

stała w stanie zadowalającym, nowa  
mury zach. do korony dachu

## 10. Udostępnienie

## 25. Rejestr zabytku Nr.....

rok..... miejsce przechowywania

## 26. Nazwa księgi hipotecznej

## 27. Nr hipoteczny

## 28. Akta

## 29. Fotografie

## 30. Inwentaryzacja pomiarowa

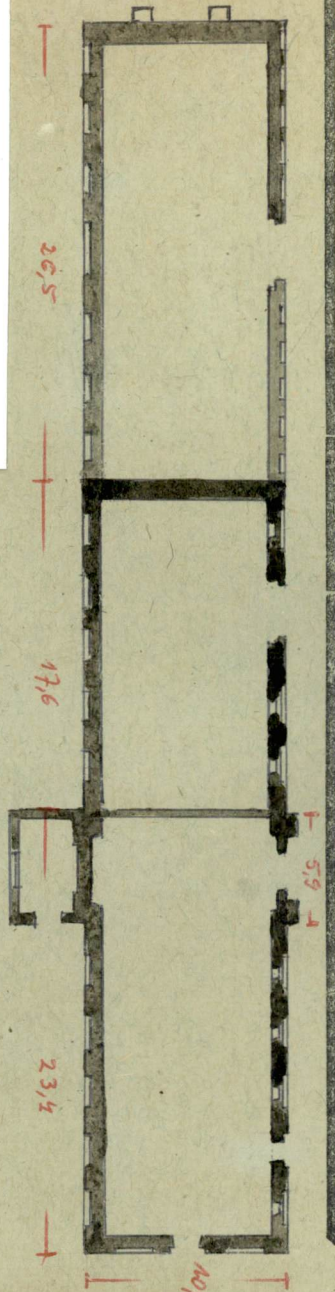


31. Szkic sytuacyjny, plan schematyczny, uwagi opisowe, fotografia

PLAN 1:500



Wykonany wzdłuż osi zabudowy fabryki, najwcześniej d. dyrekcyjnej. Na ruinie wyodrębnionego prostokąta. Część starna (na planie ciemniejsza) ma on z przelotowymi bramami w ryglowych występach artykułowana szeregiem portykowych arkadowych wnęk, w nich niewielkie okienka. Część nowa o podobnej artykulacji sterowanej z wytworzystością rytmu (na planie jaśniejsza), obecnie bez dachu w ruinie.



Sytuacja przy kwaterze Ogrodniczej nr. 4

1,0  
1,0  
PN  
4=4

32. Przebieg prac konserwatorskich

Rok	Wyszczególnienie prac	Koszt tys. zł



35. Uwagi różne

34. Inspekcje

36. Wypełnił dnia 21 lipca

SB. GOSKOWSKI - M. J. PIETRUSIŃSKI

37. Sprawdzał dnia