

Nr

A

B

C

D

E

F

G

H

I

J

K

L

M

N

O

P

R

S

T

U

V

SWIĘTOKRZYSKI

1. Obiekt zabytkowy

DOM, ST. RYNEK NR 5 (nowa numeracja)
(ob. PL. Partyzantów)

2. Miejscowość

KIELCE

3. Wiek —
XVIII - XIX4. Styl
barok

5. Kubatura m³ 2400

6. Powierzchnia w m² 280

a) zabytkowa:

b) użytkowa:

7. Materiał
budowlany

Przed zniszczeniem

Po odbudowie

11. Ilość budynków 1

14. Grunty należące do zabytku:

ha

a) ściany

kamień
cegła

b) sklepienia

kamień

c) stropy

drewno
cegład) wiązania
dachu

drewno

e) krycie dachu

dachówka

12. Ilość kondygnacji 2

13. Użytkowanie wnętrza
według ilości:

a) izb mieszkalnych —

b) innych pomieszczeń 10

c) piwnic 2

a) ogrody stylowe —

b) sady i grunty uprawne —

c) lasy —

d) wody —

e) inne —

8. Wyposażenie architektoniczne

15. Przeznaczenie pierwotne budynku mieszkalno-handlowe

16. Użytkowanie w latach ubiegłych

17. Użytkowanie obecne Muzeum (I p), Biblioteka (parter)

18. Nadaje się do użycia na

19. Data, rodzaj i stopień zniszczeń i odbudowy

Data

O P I S

Zniszczenia
%Odbudowa
%

VIII.1939 r.

XI.1939 r.

XII.1945 r.

VIII.1965

st. zach. dobry. Po kapitalnym
remontcie

20. Przynależność administracyjna

a) województwo Kielce

b) powiat M. Kielce

c) gmina

21. Stacja

Nazwa stacji

Odległość
od stacji
w km

a) kolejowa

w/m

b) autobusowa

w/m.

22. Właściciel i jego adres

Prezydium MRN w Kielcach

23. Użytkownik i jego adres

Muzeum Świątokrzyskie } w/m
Biblioteka Publiczna }

24. Inwestor i jego adres

25. Rejestr zabytku Nr.....

rok..... miejsce przechowywania

26. Nazwa księgi hipotecznej

27. Nr hipoteczny

28. Akta

29. Fotografie

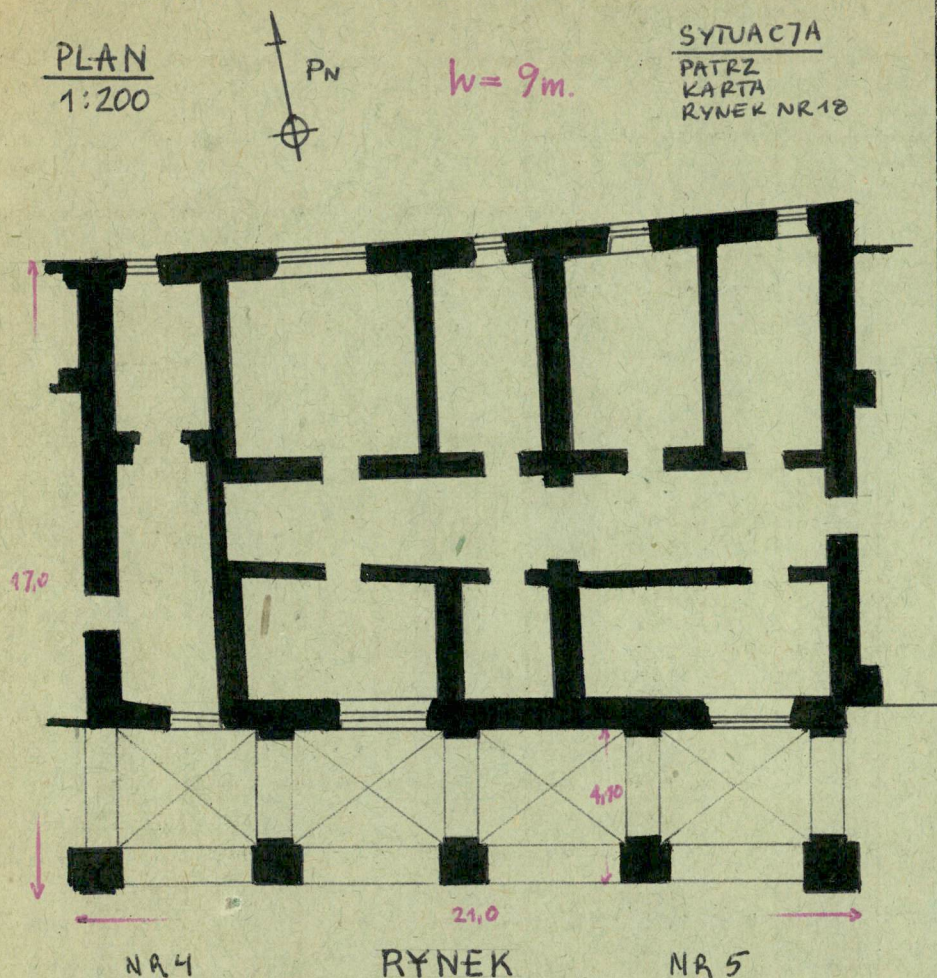
30. Inwentaryzacja pomiarowa

9. Autorzy i data budowy i przebudowy
Wzniesiony zapewne równocześnie z domem nr 3 i 4 w XVIII w.,
gruntownie przebudowany w XIX i XX w.
w czasie II woj. Świat. dobudowane
podcienia arkadowe w elewacji frontowej.
Ob. po kapitalnym remoncie i
przebudowie wnętrza

10. Udostępnienie

za zgodą użytkowników

31. Szkic sytuacyjny, plan schematyczny, uwagi opisowe, fotografia



Usytuowany kalenicowo w zwartej zabudowie pn. pierzei st. Rynek. Murowany z kamienia i cegły, tynkowany. Na planie nieregularnego czworokąta, piętrowy, podpiwniczony, piwnice sklepione kolebką, dach łamany dachówką. W czasie II-ej woj. świat. dobudowane w elewacji frontowej podcienia arkadowe i ujednoliconie elewacje, dachy z domem nr 4.

32. Przebieg prac konserwatorskich

Rok	Wyszczególnienie prac	Koszt tys. zł



34. Inspekcje

35. Uwagi różne

36. Wypełnił dnia VIII. 1965

SBBatubiar, J. Pietruski

37. Sprawdził dnia