

1. Obiekt zabytkowy

DOM, ST. RYNEK NR 4
/ob. PL. PARTYZANTÓW/

2. Miejscowość

KIELCE

3. Wiek

XVIII - XIX

4. Styl

barok

5. Kubatura m³

630

6. Powierzchnia w m²

ok. 70

a) zabytkowa:

b) użytkowa:

7. Materiał budowlany

Przed zniszczeniem

Po odbudowie

11. Ilość budynków

1

14. Grunty należące do zabytku:

ha

12. Ilość kondygnacji

2

a) ogrody stylowe

—

13. Użytkowanie wnętrza według ilości:

b) sady i grunty uprawne

—

a) izb mieszkalnych

—

c) lasy

—

b) innych pomieszczeń

3

d) wody

—

c) piwnic

2

e) inne

—

8. Wyposażenie architektoniczne

15. Przeznaczenie pierwotne budynku

mieszkalno-handlowe

16. Użytkowanie w latach ubiegłych

17. Użytkowanie obecne

Muzeum

18. Nadaje się do użycia na

19. Data, rodzaj i stopień zniszczeń i odbudowy

Data	O P I S	Zniszczenia %	Odbudowa %
VIII.1939 r.			
XI.1939 r.			
XII.1945 r.			
VIII.1965.	stan zach. dobry. Obiekt po generalnym remoncie.		

20. Przynależność administracyjna

a) województwo

Kielce

b) powiat

M. Kielce

c) gmina

21. Stacja

Nazwa stacji

Odległość od stacji w km

a) kolejowa

w/m

b) autobusowa

w/m

22. Właściciel i jego adres

Prezydium MRN w Kielcach

23. Użytkownik i jego adres

Muzeum Świętokrzyskie.

24. Inwestor i jego adres

25. Rejestr zabytku Nr.....

rok..... miejsce przechowywania

26. Nazwa księgi hipotecznej

27. Nr hipoteczny

28. Akta

29. Fotografie

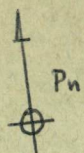
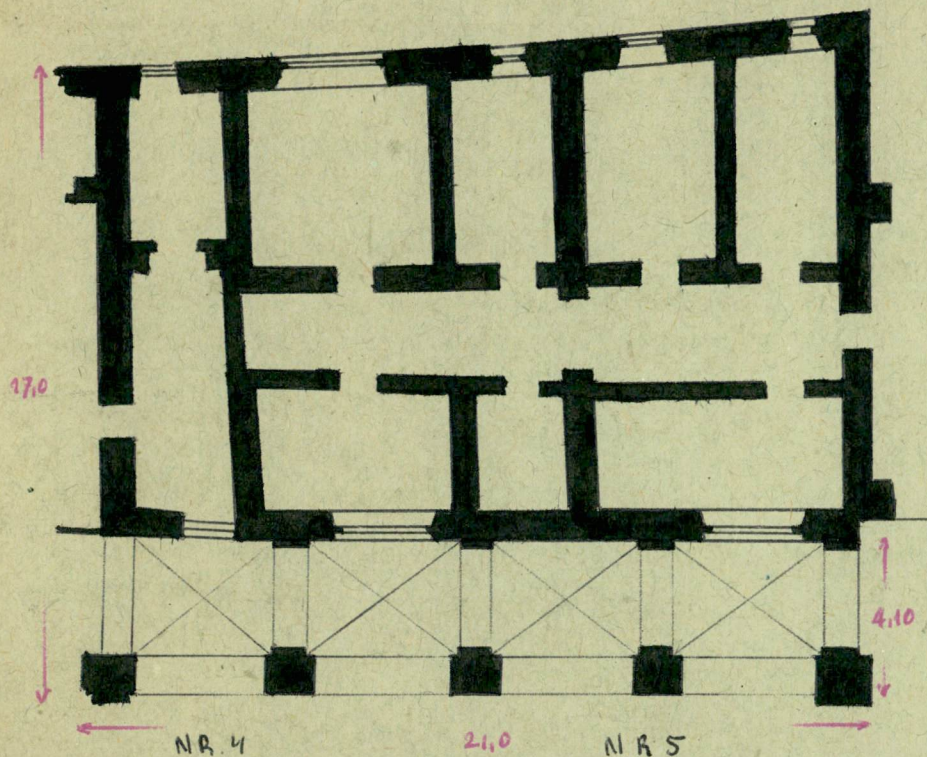
30. Inwentaryzacja pomiarowa

9. Autorzy i data budowy i przebudowy
Wzniesiony zapewne równocześnie z domem nr 3 i nr 5 w XVIII, gruntownie przebudowany w XIX. W czasie II woj. świat. dobudowano podcienia archadowe w elewacji frontowej. Ob. po generalnym

10. Udostępnienie remoncie i przebudowie w natura.

Udostępnienie za zgodą Dyrektora Muzeum.

31. Szkic sytuacyjny, plan schematyczny, uwagi opisowe, fotografia

PLAN
1:200 $4w = 9m$ SYTUACJA
PATEZ
KARTA
RYNEK NR 18Sytuacja zob. dom
St. Rynek 18.

RYNEK

Usytuowany kalenicowo w zwartej zabudowie pn.
pięter St. Rynek. Murowany z kamienia, tynkowany.
Piętrowy, na parterze jednoosobowy, na piętrze dwu-
osobowy. Podpiwniczony, piwnice sklepione. W czasie
II-jej woj. sruwal. dobudowane w fasadzie fontowej
podłączenia archadowe i ujednolicenie fasady i
dachu z domem nr 5. Dach warty dachówkowy.

32. Przebieg prac konserwatorskich

Rok	Wyszczególnienie prac	Koszt tys. zł



34. Inspekcje

35. Uwagi różne

36. Wypełnił dnia VII. 1965

SB Gąbiew i J. Pietrusiński

37. Sprawdził dnia