

Nr

A

B

C

D

E

F

G

H

I

J

K

L

M

N

O

P

R

S

T

U

V

W

X

Y

Z

ŚWIĘTOKRZYSKIE

1. Obiekt zabytkowy

DOM, UL. SIENKIEWICZA 36

2. Miejscowość

KIELCE

3. Wiek XX

4. Styl SECESTA

5. Kubatura m<sup>3</sup>6. Powierzchnia w m<sup>2</sup>

a) zabytkowa:

b) użytkowa:

7. Materiał budowlany

Przed zniszczeniem

Po odbudowie

11. Ilość budynków

1

14. Grunty należące do zabytku:

ha

20. Przynależność administracyjna

a) województwo

KIELCE

b) powiat

M. KIELCE

c) gmina

21. Stacja

Nazwa stacji

Odległość od stacji w km

a) kolejowa

w/m

b) autobusowa

w/m

22. Właściciel i jego adres

8. Wyposażenie architektoniczne

15. Przeznaczenie pierwotne budynku

MIESZKALNO-USŁUGOWE

16. Użytkowanie w latach ubiegłych

17. Użytkowanie obecne

MIESZKALNO-USŁUGOWE.

18. Nadaje się do użycia na

19. Data, rodzaj i stopień zniszczeń i odbudowy

9. Autorzy i data budowy i przebudowy, WZNIESIONY PO 1900. W 1945 CZĘŚCIOWO SPALONY, ODBUDOWANY PO WOJNIE 1946-47. REMONT ELEWACJI 1960

Data

O P I S

Zniszczenia %

Odbudowa %

VIII.1939 r.

XI.1939 r.

XII.1945 r.

VII.1967

STAN ZACHOWANIA DOBRY.

23. Użytkownik i jego adres

LOKATORZY, SKLEPY, BIURA.

24. Inwestor i jego adres

25. Rejestr zabytku Nr 899-A

rok 2. VII 1976

miejsce przechowywania

26. Nazwa księgi hipotecznej

27. Nr hipoteczny

28. Akta

29. Fotografie

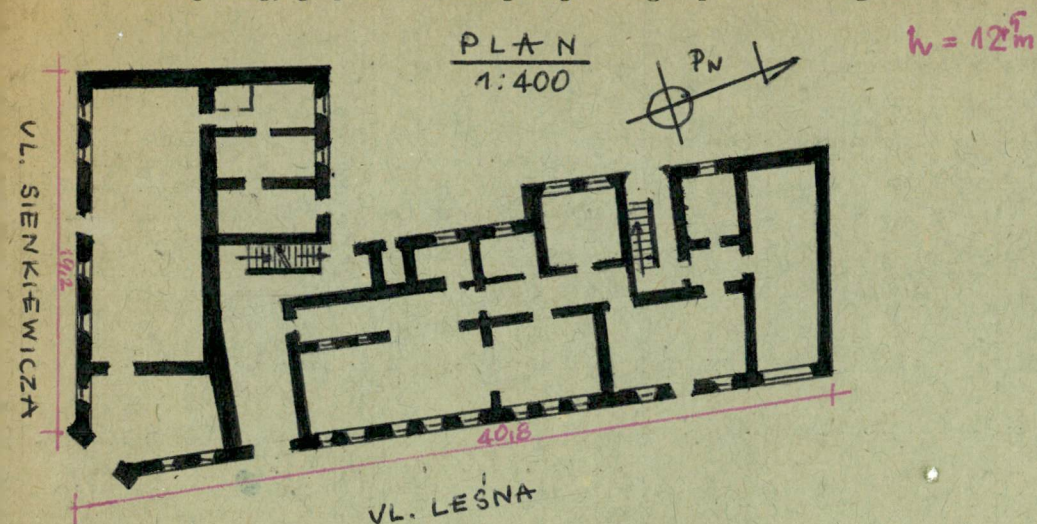
30. Inwentaryzacja pomiarowa

10. Udostępnienie

ZA ZGODĄ UŻYTKOWNIKÓW.



31. Szkic sytuacyjny, plan schematyczny, uwagi opisowe, fotografia



USYTUOWANY NA ROGU ULIC SIENKIEWICZA I LEŚNEJ. NA NIEREGULARNEJ PARCELI. PODZIAŁ PASYD PILASTROWE I RAMOWE. PARTER BONIOWANY. OKNA I PIĘTRA ZAMKNIĘTE PÓŁKOLISTE PRZEFILOWANYMI OBRAMIENIAMI. FASADA DEKOROWANA STUPAMI. OZDOBNY GZYMS PODOKAPOWY. DACH DWUSPODOBY. FASADA OD VL. LEŚNEJ 15-TO OSIOWA. PODPIWNI CZONY WNETRZA PRZEBUDOWANE.



32. Przebieg prac konserwatorskich

Rok	Wyszczególnienie prac	Koszt tys. zł

34. Inspekcje



35. Uwagi różne

36. Wypełnił dnia VII. 1965

SB Grotubien, J. Pietruszka

37. Sprawdził dnia