

Nr

A

B

C

D

E

F

G

H

I

J

K

L

M

N

O

P

R

S

T

U

V

W

X

Y

Z

ŚWIĘTOKRZYSKIE

078

1. Obiekt zabytkowy

DOM. UL. H. SIENKIEWICZA NR 6 /GMACH PKO/

2. Miejscowość

KIELCE

3. Wiek

XIX

4. Styl

5. Kubatura m<sup>3</sup>

ok. 2800

6. Powierzchnia w m<sup>2</sup>

375

a) zabytkowa:

b) użytkowa:

20. Przynależność administracyjna

a) województwo kieleckie

b) powiat M. Kielce

c) gmina

7. Materiał budowlany

Przed zniszczeniem

Po odbudowie

11. Ilość budynków

1

14. Grunty należące do zabytku:

ha

a) ściany

KAMIEŃ

b) sklepienia

- "

c) stropy

DREWNO

d) wiązania dachu

- "

e) krycie dachu

BLACHA

12. Ilość kondygnacji

2

13. Użytkowanie wnętrza według ilości:

a) izb mieszkalnych

-

b) innych pomieszczeń

c) piwnice

a) ogrody stylowe

b) sady i grunty uprawne

c) lasy

d) wody

e) inne

21. Stacja

Nazwa stacji

Odległość od stacji w km

a) kolejowa

w/m

b) autobusowa

w/m

22. Właściciel i jego adres

23. Użytkownik i jego adres

PKO

24. Inwestor i jego adres

25. Rejestr zabytku Nr.....

rok..... miejsce przechowywania

26. Nazwa księgi hipotecznej

27. Nr hipoteczny

28. Akta

29. Fotografje

30. Inwentaryzacja pomiarowa

8. Wyposażenie architektoniczne

Wystój archit. elewacji

15. Przeznaczenie pierwotne budynku

mieszkalne

16. Użytkowanie w latach ubiegłych

17. Użytkowanie obecne

urzędy i kasy PKO.

18. Nadaje się do użycia na

9. Autorzy i data budowy i przebudowy

19. Data, rodzaj i stopień zniszczeń i odbudowy

Data

O P I S

Zniszczenia %

Odbudowa %

VIII.1939 r.

XI.1939 r.

XII.1945 r.

VII.1965

st. zad. zadawalajacy

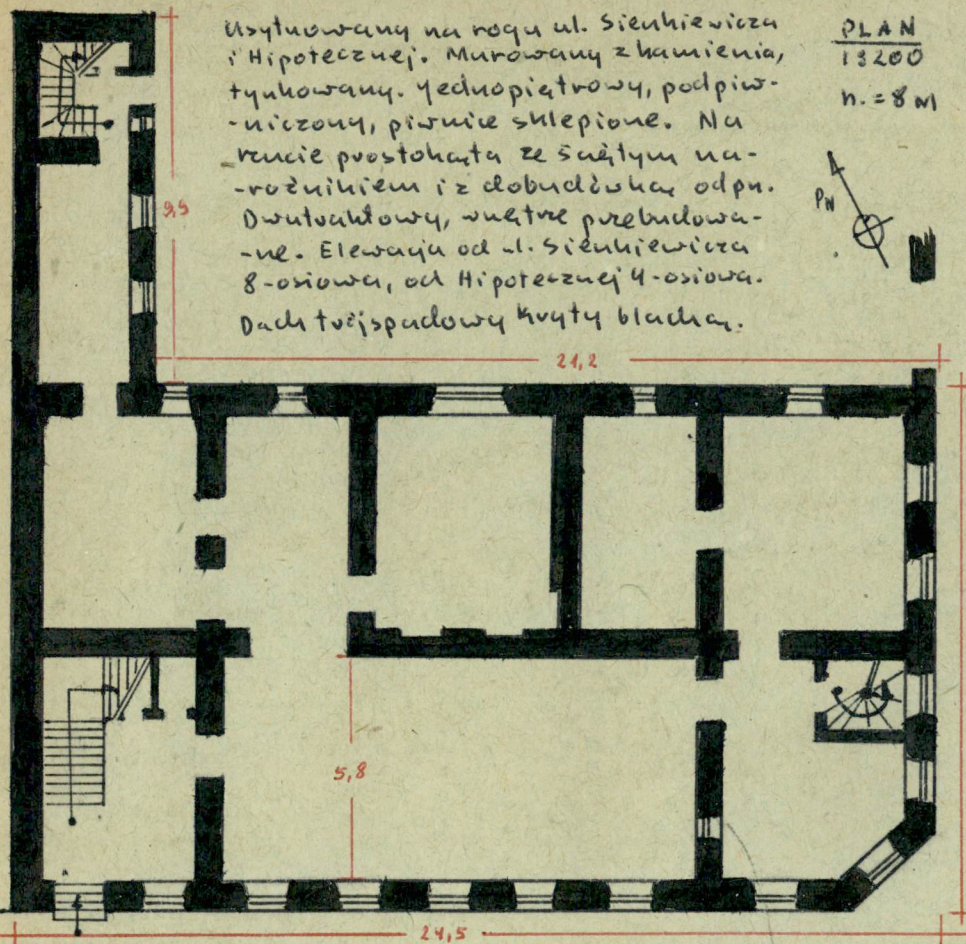
10. Udostępnienie

- 1) całość budynku  
za zgodą dyrekcji PKO,  
2) częściowo ogólnodostępny  
wg odz. urzędowania PKO.



Z Y X W V U T S R P O N M L K J I H G F E D C B A Nr

31. Szkic sytuacyjny, plan schematyczny, uwagi opisowe, fotografia



32. Przebieg prac konserwatorskich

Rok	Wyszczególnienie prac	K o s z t tys. zł

33. Koszty  
w tys. zł

Przewidywane

Rzeczywiste

34. Inspekcje




36. Wypełnił dnia VIII. 1965

sb. Golubiew ym. Pietrusiński

37. Sprawdził dnia