

Nr

A

B

C

D

E

F

G

H

I

J

K

L

M

N

O

P

R

S

T

U

V

W

X

Y

Z

ŚWIĘTOKRZYSKIE

647

1. Obiekt zabytkowy

DAWNA HIPOTEKA DOM UL. H. SIENKIEWICZA NR 5

2. Miejscowość

KIELCE

3. Wiek
XVIII — XIX4. Styl
klasycyzm5. Kubatura m³ ok. 19006. Powierzchnia w m² 66.240
a) zabytkowa: b) użytkowa:7. Materiał
budowlany

Przed zniszczeniem

Po odbudowie

11. Ilość budynków 1

14. Grunty należące do zabytku: ha

a) ściany

KAMIEŃ

b) sklepienia

KAMIEŃ

c) stropy

DREWNO

d) wiązania
dachu

DREWNO

e) krycie dachu

BLACHA

12. Ilość kondygnacji 2

13. Użytkowanie wnętrza
według ilości:

a) izb mieszkalnych —

b) innych pomieszczeń
rezery

c) piwnic —

a) ogrody stylowe

b) sady i grunty uprawne

c) lasy

d) wody

e) inne

8. Wyposażenie architektoniczne

Archit. wystroj. elewacji.
wnętrze na I p. kolumnada.15. Przeznaczenie pierwotne budynku
Hipoteka

16. Użytkowanie w latach ubiegłych

17. Użytkowanie obecne
Archiwum i biura

18. Nadaje się do użycia na

19. Data, rodzaj i stopień zniszczeń i odbudowy

Data

O P I S

Zniszczenia
%Odbudowa
%

VIII.1939 r.

XI.1939 r.

XII.1945 r.

VIII.1965

st. zach. zadawulający.

9. Autorzy i data budowy i przebudowy

wzniesiony w 2. ćw. XIX w.
wzrost nowych dobudowa-
ny od pd. wyzalił, wewn. obrotu
klatki schodowej (ob. zlikwidowa-
nej) i przebudowane pomieszcze-
nia tylnego traktu sieni (nowe sklepienia)

10. Udostępnienie

w godz. urzędowania
za zgodą użytkowników

20. Przynależność administracyjna

a) województwo kieleckie

b) powiat M. kielce

c) gmina —

21. Stacja

Nazwa stacji

Odległość
od stacji
w km

a) kolejowa w/m

b) autobusowa w/m

22. Właściciel i jego adres

SAD POWIATOWY M. KIELCE

23. Użytkownik i jego adres

1) PAŃSTWOWE ARCHIWUM I BIURO NOTARIALNE
2) ZESPÓŁ ADWOKACKI NR 1.

24. Inwestor i jego adres

25. Rejestr zabytku Nr 525

rok 6.09.1971
miejsce przechowywania

26. Nazwa księgi hipotecznej

27. Nr hipo-
teczny

28. Akta

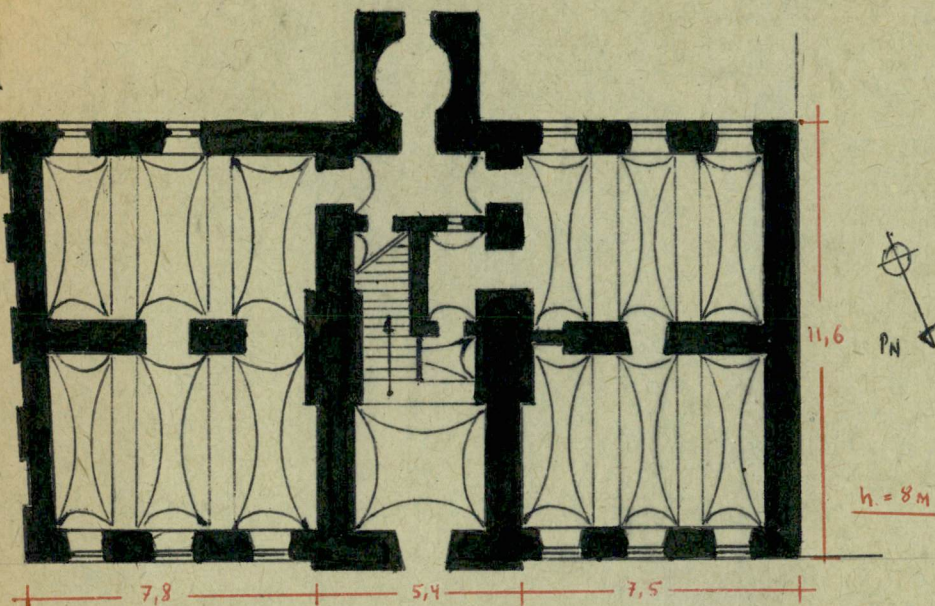
29. Fotografie

30. Inwentaryzacja pomiarowa

Z Y X W V U T S R P O N M L K J I H G F E D C B A Nr

31. Szkic sytuacyjny, plan schematyczny, uwagi opisowe, fotografia

PLAN 1:8200



Usytuowany na rogu ul. Sienkiewicza i Hipotecznej. Murowany z kamienia, tytułowany. Jednopiętrowy, na wzniesieniu prostokąta z ukośną ścianą wsch. Wnętrze dwutektowe, na osi się schodowa. Elewacja pn. frontowa 7-osiowa, z pseudoryzalitem na on zwieźconym i tekturym przepiętciem.



Parter, wytalit i mawża pietwa z pseudorustyką. Okna parteru w pięci-nach zamkniętych półkoliste, okna piętwa ogzysowane. Gzyms hordonowy i belkowanie hordonujące. Elewacja wsch. z pięcioma ślepych okien. Wewnątrz na parterze sklepienie bezkole na gurtach, na piętwe holunnada. Dach tuż spadowy kuty blachy.

32. Przebieg prac konserwatorskich

Rok	Wyszczególnienie prac	K o s z t tys. zł

33. Koszty
w tys. zł

Przewidywane

Rzeczywiste

34. Inspekcje

35. Uwagi różne

36. Wypełnił dnia VIII 1965

B. G. Dubiewy i in.

37. Sprawdził dnia