

Nr



A

B

C

D

E

F

G

H

I

J

K

L

M

N

O

P

R

S

T

U

V

W

X

Y

Z

SWIETOKRZYSKI

677

1. Obiekt zabytkowy

DOM, RYNEK NR 18 (TZW. KAMIENICA SOLTUKA)
(PLAC PARTYZANTÓW)

2. Miejscowość

KIELCE

3. Wiek XVIII

4. Styl BAROK

5. Kubatura m³ 32006. Powierzchnia w m²
a) zabytkowa: b) użytkowa: 330

7. Materiał budowlany

Przed zniszczeniem

Po odbudowie

11. Ilość budynków 1

14. Grunty należące do zabytku: ha

a) ściany

KAMIEŃ

12. Ilość kondygnacji 2

a) ogrody stylowe —

b) sklepienia

KAMIEŃ

13. Użytkowanie wnętrza według ilości:

b) sady i grunty uprawne —

c) stropy

DREWNO

a) izb mieszkalnych —

c) lasy —

d) wiązania dachu

DREWNO

b) innych pomieszczeń szereg

d) wody —

e) krycie dachu

DACHÓWKA

c) piwnic —

e) inne —

8. Wyposażenie architektoniczne

PORTAL W SKROMNYM OBRAMIENIU
CIOSOWYM Z DEKORACJĄ ROŚLINNĄ
XVIII W.TABLICA Z HERBEM SOLTUKOW
NA FASADZIE RYNKOWEJ.

15. Przeznaczenie pierwotne budynku MIESZKALNE

16. Użytkowanie w latach ubiegłych

17. Użytkowanie obecne

USTULOWE (KAWIARNIA)

18. Nadaje się do użycia na

9. Autorzy i data budowy i przebudowy
WZNIESIONY W 2. POŁ. XVIII W. BYĆ
MOŻE PRZEZ BPA K. SOLTUKA. PRZE-
BUDOWANY XIX W. CZĘŚCIOWO ZNISZCZO-
NY XX. GŁÓWNA RESTAURACJA
SKOŃCZONA W 1963

19. Data, rodzaj i stopień zniszczeń i odbudowy

Data

O P I S

Znisz-
czenia
%Odbu-
dowa
%

VIII.1939 r.

XI.1939 r.

XII.1945 r.

VIII. 69

STAN ZADOLNIALACY - B. DOBRZY

20. Przynależność administracyjna

a) województwo KIELCE

b) powiat M. KIELCE

c) gmina —

21. Stacja

Nazwa stacji

Odległość
od stacji
w km

a) kolejowa

w/w

b) autobusowa

w/w

22. Właściciel i jego adres

PREZ. MRN - Kielce

23. Użytkownik i jego adres

KZG - Kielce

24. Inwestor i jego adres

25. Rejestr zabytku Nr

9.04.1972

rok miejsce przechowywania

26. Nazwa księgi hipotecznej

27. Nr hipo-
teczny

28. Akta

29. Fotografie

30. Inwentaryzacja pomiarowa

10. Udostępnienie

W GODZINACH OTWARCIA KAFETKI

Z Y X W V U T S R P O N M

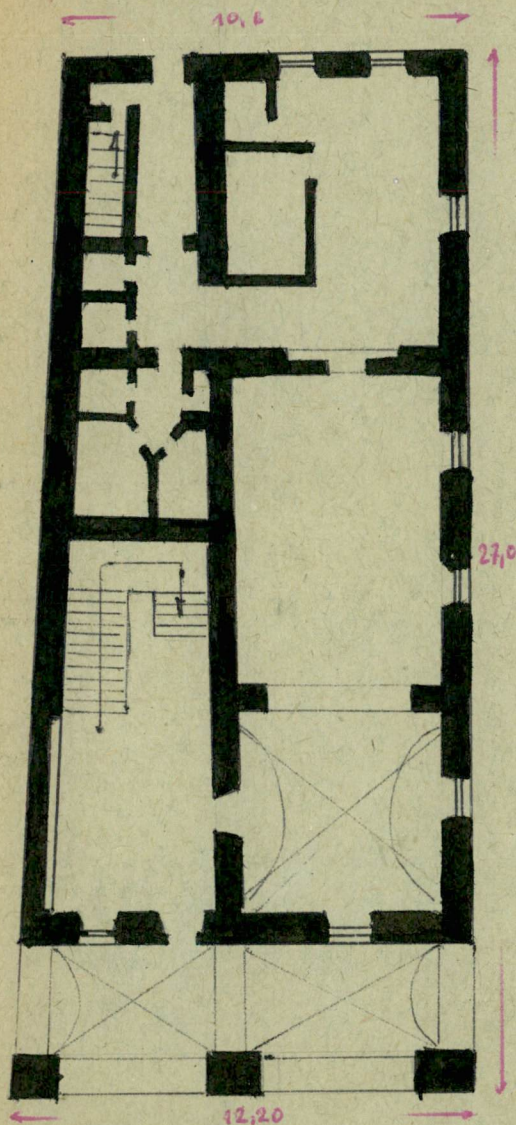
31. Szkic sytuacyjny, plan schematyczny, uwagi opisowe, fotografia

PLAN

1:200

w = 9m.

PD



USYTUOWANY W PD.
PIERZET RUNKU W
NAROŻNIKU PRZY
UL. KILIŃSKIEGO.
MUROWANY Z KAMIE-
NIA (ICELEW), TUNKO-
WANY, DWUKONDYGA-
CJOWY, KRYTY DACHEM
CZTEROSPADOWYM Z
DYMNIKAMI. PODPIW-
NICZONY. WNEŹRZA
PIERWOTNIE CZTERO-
TRAKTOWE PRZEBU-
DOWTWE. IZBA NA
PARTERZE SKLEPIO-
NA KOLEBKA, KUCH-
NIA, Z FASADA
Z PODCIENIEM
ARKADOWYM NA
TRZECH FILARACH,
SKLEPIONEM KO-
LEBKĄ, KAZIMIOWĄ.
LUKI ARKAD PRO-
FILOWANE, NADFI-
LARAMI KOLISTE
BLENDY W PROFILO-
WANYCH OBRAMIE-
NIACH. PIĘTRO (OD
STRONY RUNKU)
CZTEROSPADOWE Z
ALTERNACJĄ PRZY-
CZÓŁKÓW NADOKIEN-
NYCH. OBRAMOWIE-
NIA OKIEN USZATE.
PORTAL WEJŚCIOWY
ZAMKNIĘTY PÓŁ-
KOLISTCIE ZE SEROM-
NĄ, DEKORACJA RO-
ŚLINNĄ. MIĘDZY
OKNAMI PIĘTRA
TABLICA Z HERBEM
SŁETKOWY.



↑ stan zach. w 1959 / Pat. P. Morawski /

← stan zach. w 1965

34. Inspekcje

36. Wypełnił dnia VIII. 1965

SBGatubier i JHPietrowski

37. Sprawdził dnia