

Nr

A

B

C

D

E

F

G

H

I

J

K

L

M

N

O

P

R

S

T

U

V

W

X

Y

Z

I. Obiekt zabytkowy

K A P L I C A

3. Wiek XIX	4. Styl b.w r. cech	5. Kubatura m ³ 202,6	6. Powierzchnia w m ² a) zabytkowa: 57,9 b) użytkowa:
7. Materiał budowlany	Przed zniszczeniem	Po odbudowie	11. Ilość budynków 1
a) ściany	drewno		12. Ilość kondygnacji 1
b) sklepienia	-		13. Użytkowanie wnętrza według ilości:
c) stropy	drewno		a) izb mieszkalnych
d) wiązania dachu	drewno		b) innych pomieszczeń
e) krycie dachu	gont		c) piwnic
			14. Grunty należące do zabytku: ha
			a) ogrody stylowe
			b) sady i grunty uprawne
			c) lasy
			d) wody
			e) inne

8. Wyposażenie architektoniczne

brak

9. Autorzy i data budowy i przebudowy

Zbudowana w poł. XIX w.

10. Udostępnienie

dostępna

2. Miejscowość

gm. Masłów

W O L A K O P C O W A

20. Przynależność administracyjna

a) województwo Kieleckie

b) powiat Kielecki

c) gmina Masłów

21. Stacja

Nazwa stacji

Odległość od stacji w km

a) kolejowa

Kielce

6

b) autobusowa

Wola Kopcowa

22. Właściciel i jego adres

parafia rzymsko-kat. - Masłów

23. Użytkownik i jego adres

parafia rzymsko-kat. - Masłów

24. Inwestor i jego adres

25. Rejestr zabytku Nr

530

8.09.1969

rok..... miejsce przechowywania

26. Nazwa księgi hipotecznej

27. Nr hipoteczny

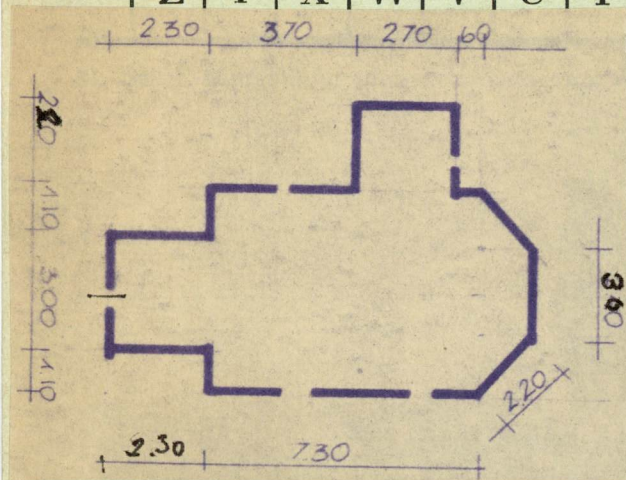
28. Akta

29. Fotografie

30. Inwentaryzacja pomiarowa

15. Przeznaczenie pierwotne budynku	kaplica		
16. Użytkowanie w latach ubiegłych	kaplica		
17. Użytkowanie obecne	kaplica		
18. Nadaje się do użycia na			
19. Data, rodzaj i stopień zniszczeń i odbudowy			
Data	O P I S	Zniszczenia %	Odbudowa %
VIII.1939 r.			
XI.1939 r.			
XII.1945 r.			
VII.1969	stan średni		

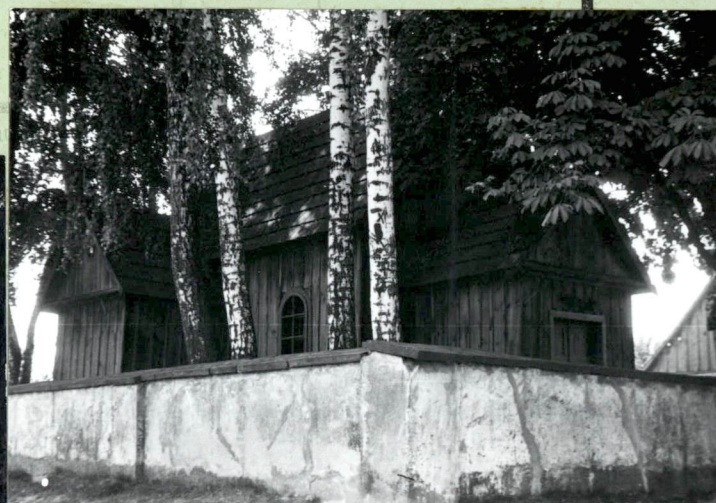
Z Y X W V U T S R P O N M L K J I H G F E D C B A Nr



onserwatorskich

Wyszczególnienie prac

K o s z t
tys. zł



34. Inspekcje



35. Uwagi różne

Bibliografia: Katalog Zabytków
Sztuki w Polsce Woj. Kieleckie

36. Wypełnił dnia

37. Sprawdził dnia

M 09 A PMAA