

Nr

A

B

C

D

E

F

G

H

I

J

K

L

M

N

O

P

R

S

T

U

V

W

X

Y

Z

ŚWIĘTOKRZYSKIE

712

1. Obiekt zabytkowy

KAPLICA

2. Miejscowość

KIELCE DĄBROWA

gm. MASTOW

3. Wiek
XIX4. Styl
b. cech5. Kubatura m³ 190,46. Powierzchnia w m² 54,4
a) zabytkowa: b) użytkowa:7. Materiał
budowlany

Przed zniszczeniem Po odbudowie

11. Ilość budynków 1

14. Grunty należące do zabytku: ha

a) ściany

drewno

12. Ilość kondygnacji

a) ogrody stylowe

b) sklepienia

-

13. Użytkowanie wnętrza według ilości:

b) sady i grunty uprawne

c) stropy

drewno

a) izb mieszkalnych

c) lasy

d) wiązania dachu

drewno

b) innych pomieszczeń

d) wody

e) krycie dachu

gont

c) piwnic

e) inne

8. Wyposażenie architektoniczne

sygnaturka

15. Przeznaczenie pierwotne budynku

kaplica

16. Użytkowanie w latach ubiegłych

kaplica

17. Użytkowanie obecne

kaplica

18. Nadaje się do użycia na

19. Data, rodzaj i stopień zniszczeń i odbudowy

Data

O P I S

Zniszczenia %

Odbudowa %

VIII.1939 r.

XI.1939 r.

XII.1945 r.

VII.1969 stan dość dobry

20. Przynależność administracyjna

a) województwo Kieleckie

b) powiat Kielecki

c) gmina Dąbrowa MASTOW

21. Stacja

Nazwa stacji

Odległość od stacji w km

a) kolejowa

Kielce

6

b) autobusowa

Dąbrowa

22. Właściciel i jego adres

parafia rzymsko-kat.-św.Wojciecha w Kielcach

23. Użytkownik i jego adres

parafia rzymsko-kat.-św.Wojciecha w Kielcach

24. Inwestor i jego adres

25. Rejestr zabytku Nr.....

rok..... miejsce przechowywania

26. Nazwa księgi hipotecznej

27. Nr hipoteczny

28. Akta

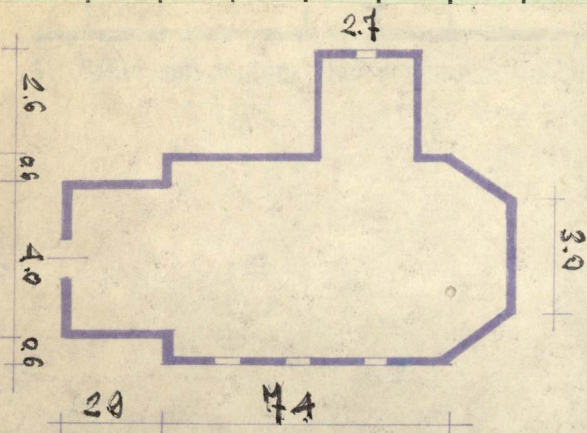
29. Fotografie

30. Inwentaryzacja pomiarowa

10. Udostępnienie

dostępna

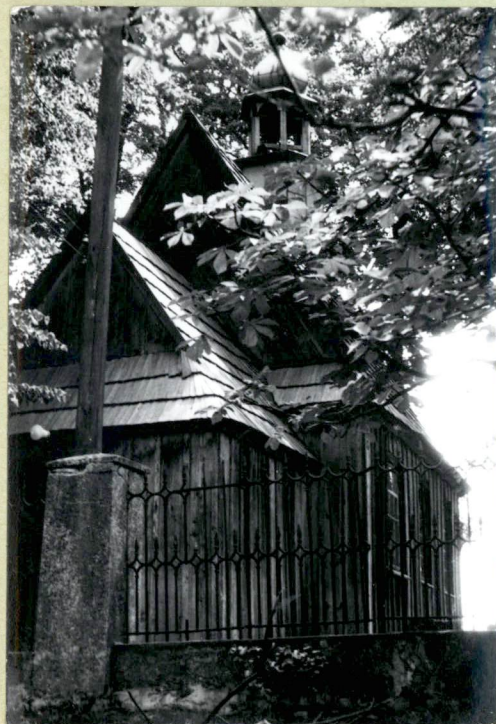
Z Y X W V U T S R P O N M L K J I H G F E D C B A Nr



serwatorskich

Wyszczególnienie prac

K o s z t
tys. zł



Rzeczywiste

34. Inspekcje

Bibliografia: Katalog Zabytków
Sztuki w Polsce Woj. Kieleckie

36. Wypełnił dnia

37. Sprawdził dnia

M 69 A. Romanow