

A

B

C

D

E

F

G

H

I

J

K

L

Ł

M

N

O

P

R

S

T

U

V

W

X

Y

Z

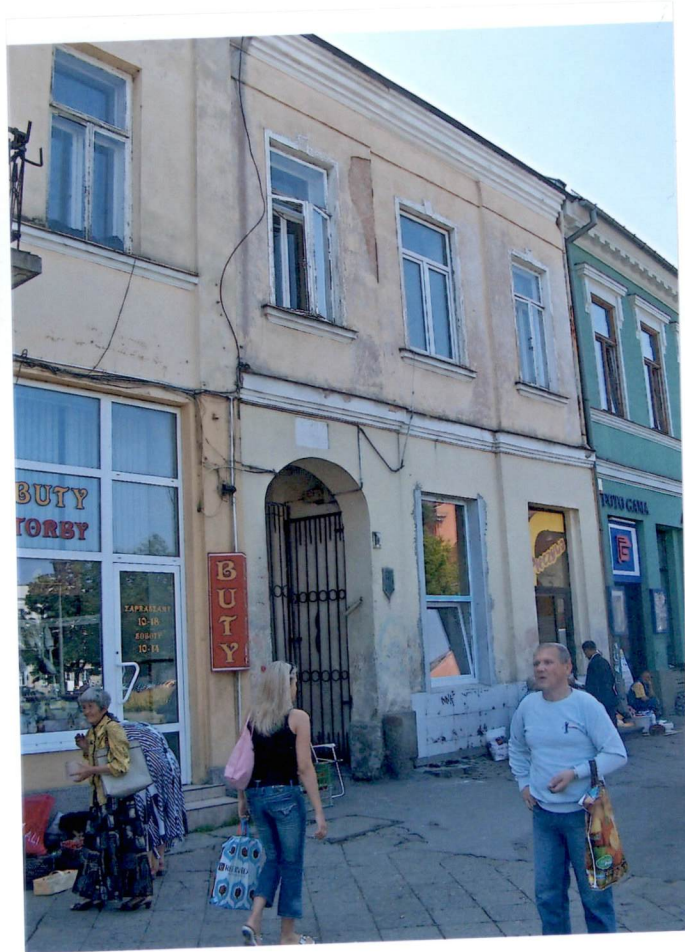
Nr 3434

1. Obiekt

Dom Rynek 10

2. Czas powstania
Przed 1791 r.3. Miejscowość:
Kielce

Zdjęcia, plan sytuacyjny, rzuty:



II. 41. Miasto lokacyjne na pomiarze Kielc z 1872 r.

4. Adres:
Kielce Rynek 9 10

Nr hipoteczny

5. Przynależność admini-
stracyjna:
woj. świętokrzyskie6. Poprzednia nazwa miej-
scowości:
Kielce7. Przynależność admini-
stracyjna przed 1999 r.
woj. kieleckie

8. Właściciel i jego adres;

9. Użytkownik i jego adres
Piekarnia i lokatorzy

10. Rejestr zabytków

Nr 744 A. 360

Data 09 04 1972

12. Autorzy, historia obiektu, określenie stylu:

W XVIII w. stał murowany dom Obrączków, który w 1791 r. przeszedł w ręce Tekli Gutowskiej. Wniosła go w posagu w dom Józefa Gutowskiego, który podniósł budynek z popiołów) po wielkim pożarze Kielc w 1800 r. w 1847 r. opis budynku informuje o budynku piętrowym murowanego i częściowo podpiwniczonego z murowaną oficyną w podwórku. Na froncie budynku zachowała się kamienna z tablica z data 1841 r., kiedy to zapewne dokonano prac budowlanych. W 1853 r. Anna z Drylskich Gruszczyńska była posiadaczką dwóch domów-jednego od strony Rynku i drugiego od ul. Wesolej. Już wtedy parter domu w Runku mieścił cukiernię.

13. Opis (sytuacja, materiał i konstrukcja, rzut, bryła, elewacje, dach, wnętrze, wyposażenie, instalacje)

Sytuacja:

Dom został wzniesiony we wschodniej pierzei Rynku, a posesja ciągnie się na wschód w kierunku ulicy Wesolej.

Materiał, konstrukcja, technika:

Budynek wzniesiony z kamienia i cegły.

Rzut:

Budynek wzniesiony na planie prostokąta z oficyną w podwórku.

Elewacje:

Elewacja frontowa trójosiowa, z bramą przejazdową.

Dach:

Dwuspadowy kryty blachą.

Wnętrze:

Piwnice sklepione kolebką, parter i piętro nakryte stropami.

Instalacje: elektryczna, odgromowa, wodno-kanalizacyjna, gazowa.

14. Kubatura łączna 1993 m ³	15. Powierzchnia użytkowa 289 m ²	16. Przeznaczenie pierwotne Kamienica mieszczańska	17. Użytkowanie obecne: Handlowe. usługowe, mieszkaniowe
18. Prace budowlane i konserwatorskie, ich przebieg i dokumentacja:		19. Stan zachowania, ściany zewnętrzne, ściany wewnętrzne, sklepienia, stropy, konstrukcje Stropy do wymiany. Stolarka do wymiany,	

21. Akta archiwalne (rodzaj akt, numer i miejsce przechowywania):

24. Uwagi różne:

25. Opracował:

Tekst:

Dariusz Kalina-lipiec 2004 r.



Plany, rysunki:

Za: J. L. Adamczyk, Rynek w Kielcach, Kielce 1993

Zdjęcia fotograficzne:

Dariusz Kalina 2006

Miejsce przechowywania negatywów: archiwum Regionalnego Ośrodka Badań i Dokumentacji Zabytków w Kielcach

Karta po wypełnieniu podlega ochronie na podstawie przepisów prawa autorskiego

22. Bibliografia:

J. L. Adamczyk, Rynek w Kielcach, Kielce 1993

23. Źródła ikonograficzne i fotografie (rodzaj, miejsce przechowywania, sygnatury):

26. Adnotacja o inspekcjach, informacja o zmianach (data, nazwisko wypełniającego):

1. Miejscowość: KIELCE	2. Obiekt (nazwa jak na karcie): KAMIENICA RYNEK nr 10	3. Zawartość wkładki: IKONOGRAFIA
----------------------------------	------------------------------------------------------------------	---------------------------------------------



Rynek 10. Fotogrametria z 1980 r.



