

Nr

A

B

C

D

E

F

G

H

I

J

K

L

M

N

O

P

R

S

T

U

V

W

X

Y

Z

ŚWIĘTOKRZYSKIE

1. Obiekt zabytkowy

DOM. ST. RYNEK / OB. PL. PARTYZANTÓW / NR 5

(stara numeracja)

2. Miejscowość

KIELCE

3. Wiek
XVIII - XIX4. Styl
neoklas.5. Kubatura m³6. Powierzchnia w m² 900

a) zabytkowa:

b) użytkowa:

7. Materiał
budowlany

Przed zniszczeniem

Po odbudowie

11. Ilość budynków

1

14. Grunty należące do zabytku:

ha

20. Przynależność administracyjna

a) województwo kieleckie

b) powiat M. Kielce

c) gmina

a) ściany

kamień

b) sklepienia

kamień

c) stropy

drewno

ceglana

d) wiązania
dachu

drewno

e) krycie dachu

blacha

12. Ilość kondygnacji

2

13. Użytkowanie wnętrza
według ilości:

a) izb mieszkalnych

szereg

b) innych pomieszczeń

--

c) piwnic

2

a) ogrody stylowe

b) sady i grunty uprawne

c) lasy

d) wody

e) inne

21. Stacja

Nazwa stacji

Odległość
od stacji
w km

a) kolejowa

w/m

b) autobusowa

w/m.

8. Wyposażenie architektoniczne

15. Przeznaczenie pierwotne budynku

mieszkalne

16. Użytkowanie w latach ubiegłych

17. Użytkowanie obecne

mieszkania, sklep, biblioteka, muzeum

18. Nadaje się do użycia na

9. Autorzy i data budowy i przebudowy

19. Data, rodzaj i stopień zniszczeń i odbudowy

Data

O P I S

Zniszczenia
%Odbudowa
%

VIII. 1939 r.

XI. 1939 r.

XII. 1945 r.

VIII. 1965

st. zad. zadawający

25. Rejestr zabytku Nr 748

8.04.1972

rok miejsce przechowywania

26. Nazwa księgi hipotecznej

27. Nr hipoteczny

28. Akta

29. Fotografie

30. Inwentaryzacja pomiarowa

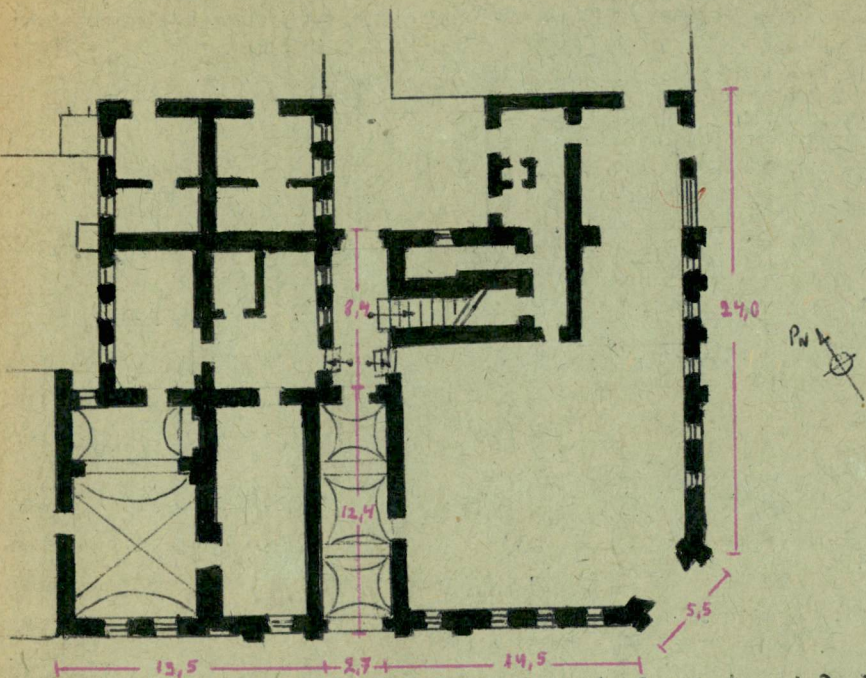
10. Udostępnienie

W godz. otwarcia Bibl. i
Delikatessów oraz za zgodą
Właściciela i lokatorów.

Z Y X W V U T S R P O N M L K J I H G F E D C B A Nr

31. Szkic sytuacyjny, plan schematyczny, uwagi opisowe, fotografia

12,400



Usytuowany na rogu rynku ul. Rewolucji Październ. Murowany, piętrowy, podpiwniczony. Dwuskrzydłowy z nowszymi oficynami, narożnik ściany. Na on od rynku sieć przejazdowa ze sklepieniem żeglarskim na gurtach. W pomieszczeniach zad. sklepienie kolebkowe. Wnętrza wzd. części (Delikatesy) i I piętra (Muzeum) gwałtownie przebudowane. Elewacje bogatym wystrojem. Po 4 pilastach w wielkim paradyżu wyodrębniają się fasady gł. rynekowej i fasady bocznej.

32. Przebieg prac konserwatorskich

Rok	Wyszczególnienie prac	Koszt tys. zł

34. Inspekcje



35. Uwagi różne

36. Wypełnił dnia 1965

o B. Gielbiewy w Pielaniskach

37. Sprawdził dnia

