

A

B

C

D

E

F

G

H

I

J

K

L

Ł

M

N

O

P

R

S

T

U

V

W

X

Y

Z

Nr

674

1. Obiekt

KAMIENICA RYNEK 4

2. Czas powstania  
XVIII w.3. Miejscowość:  
KIELCE

Zdjęcia, plan sytuacyjny, rzuty:

4. Adres:

Kielce Rynek 4

Nr hipoteczny

5. Przynależność admini-  
stracyjna:

woj. świętokrzyskie

6. Poprzednia nazwa miej-  
scowości:

Kielce

7. Przynależność admini-  
stracyjna przed 1999 r.

woj. kieleckie

8. Właściciel i jego adres;

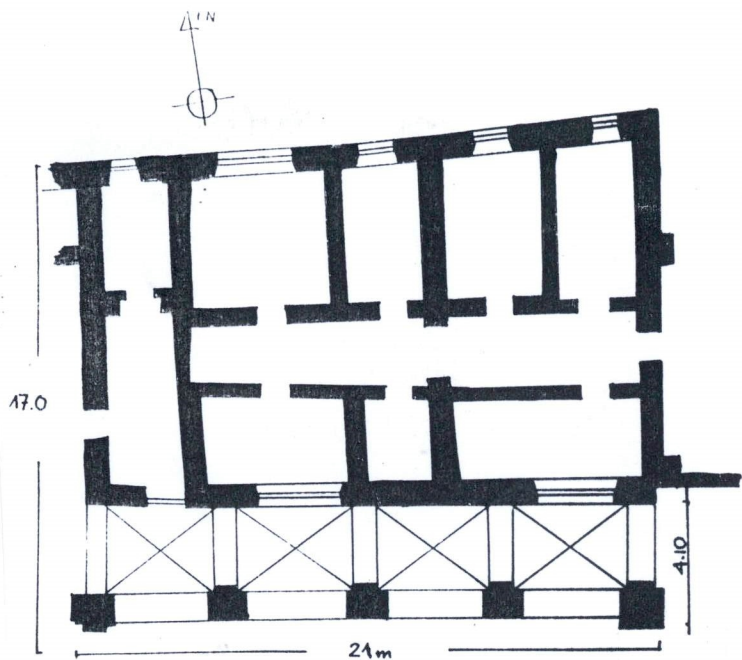
9. Użytkownik i jego ad-  
resMuzeum Narodowe, Bib  
lioteka Główna

10. Rejestr zabytków

Nr 748 260

Data 09-04-1972

23. 06. 1967



## **12. Autorzy, historia obiektu, określenie stylu:**

Obecnie pod adresem Rynek 4 stoi dom mieszczący bibliotekę oraz muzeum. W l. 40. XX w. scalono trzy kamienice XVIII wieczną Tomkiewiczów, Wojciechowskiego oraz Sawiczewskiego, dodając od strony wschodniej podcienia.

Kamienica, w której mieści się Muzeum Narodowe, należała w XVIII w. do Tomkiewiczów. Była to piętrowa budowla z murowanymi podcieniami. Kupił ją Franciszek Sadkowski, który po 1791 r. rozbudował ją o istniejącą dziś oficynę od strony podwórza (mieści się tu parterze Galeria Zachęta. W tym czasie od strony wschodniej stał drewniany dom Zaczyńskich, który zapewne spłonął w pożarze 1800 r. w 1818 r. plac od Zaczyńskiego kupił Wojciechowski, w l. 1823-1824 wybudował murowany jednopiętrowy dom. Była to wąska kamienica o trzech osiach w elewacji frontowej, dwutraktowa, podpiwniczona, piętrowa. Skrajną oś od strony wschodniej zajmowała brama przejazdowa na podwórze. Dwie izby na parterze i trzy na piętrze uzupełniały pomieszczenia domu. W podwórzu stały dwie oficyny parterowe, jedna murowana, druga drewniana. W 1852 r. kupił dom ten Wojciech Herbaczyński, który w 1853 r. wystawił on dom murowany od ul. Orlej oraz mieszkalna oficynę która połączyła oba budynki od strony rynku i od ul. Orlej w jedną całość.

## **13. Opis (sytuacja, materiał i konstrukcja, rzut, bryła, elewacje, dach, wnętrze, wyposażenie, instalacje):**

### **Sytuacja:**

Kamienica przyrynkowa usytuowana w północnej pierzei Rynku.

### **Materiał, konstrukcja, technika:**

Zbudowana z kamienia i cegły na zaprawę wapienną.

### **Rzut:**

### **Bryła:**

**Od strony Rynku piętro zostało wsparte pięciu murowanych filarach. Elewacja piętra jest ośmioosiowa.**

### **Elewacje:**

**Elewacja południowa sześćoosiowa, piętro wsparte na murowanych filarach.**

### **Dach:**

Dach dwuspadowy, pokryty blachą.

### **Wnętrze:**

Na parterze pomieszczenia sklepione kolebką z lunetami, na piętrze nakryte stropami.

**Instalacje: elektryczna, gazowa, odgromowa, wodno-kanalizacyjna.**

<b>14. Kubatura łączna</b> <b>2874 m<sup>3</sup></b>	<b>15. Powierzchnia użytkowa</b> <b>382 m<sup>2</sup></b>	<b>16. Przeznaczenie pierwotne</b> <b>Kamienica mieszczańska</b>	<b>17. Użytkowanie obecne:</b> <b>Muzeum oraz biblioteka</b>
<b>18. Prace budowlane i konserwatorskie, ich przebieg i dokumentacja:</b> W 2005 r. doprowadzono do budynku gaz, dokonano remontów bieżących.		<b>19. Stan zachowania, ściany zewnętrzne, ściany wewnętrzne, sklepienia, stropy, konstrukcje:</b> Budynek w niezłym stanie. Szczególnej uwagi wymagają filary podcienia, które pękają.	



21. Akta archiwalne (rodzaj akt, numer i miejsce przechowywania):

24. Uwagi różne:

22. Bibliografia:

J.L. Adamczyk, Rynek w Kielcach, Kielce 1993

25. Opracował:

Tekst: Dariusz Kalina-lipiec 2004 r.

Plany, rysunki:

Za: J. L. Adamczyk, Rynek w Kielcach, Kielce 1993

Zdjęcia fotograficzne: D. Kalina 2006

Miejsce przechowywania negatywów: archiwum Regionalnego Ośrodka Badań i Dokumentacji Zabytków w Kielcach

*Karta po wypełnieniu podlega ochronie na podstawie przepisów prawa autorskiego*

23. Źródła ikonograficzne i fotografie (rodzaj, miejsce przechowywania, sygnatury):

26. Adnotacja o inspekcjach, informacja o zmianach (data, nazwisko wypełniającego):

1. Miejscowość:

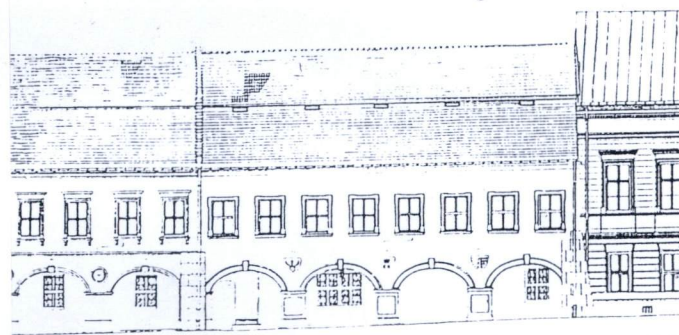
KIELCE

2. Obiekt (nazwa jak na karcie):

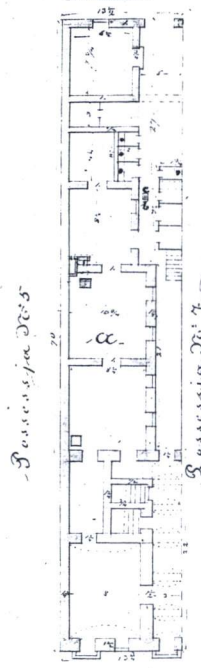
KAMIENICA RYNEK nr 4

3. Zawartość wkładki:

IKONOGRAFIA

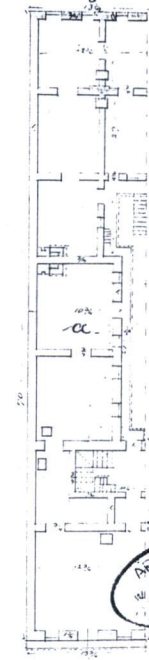


Planik Sygnalny  
Rozmiar 10:6  
Parter

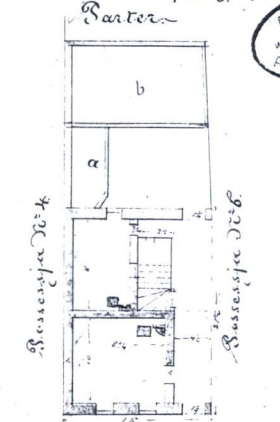


Rynek

I<sup>o</sup> Piętro

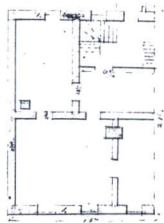


Planik Sygnalny  
Rozmiar 10:6  
Parter



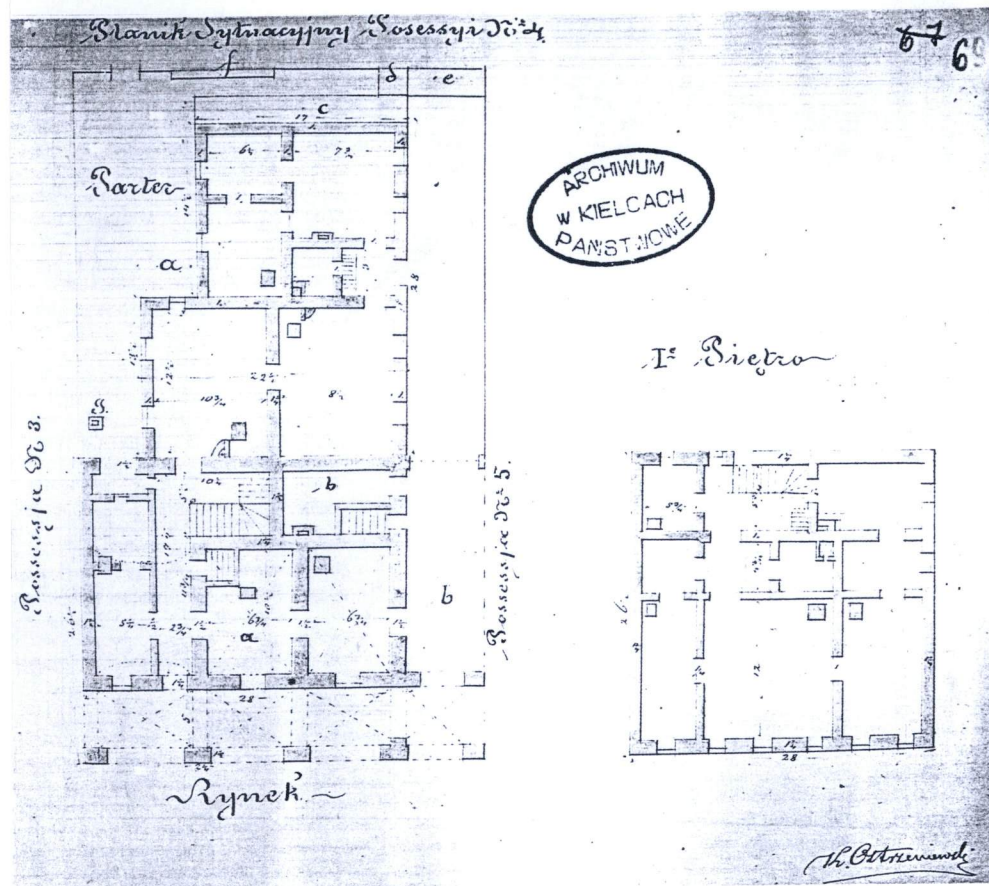
Rynek

I<sup>o</sup> Piętro

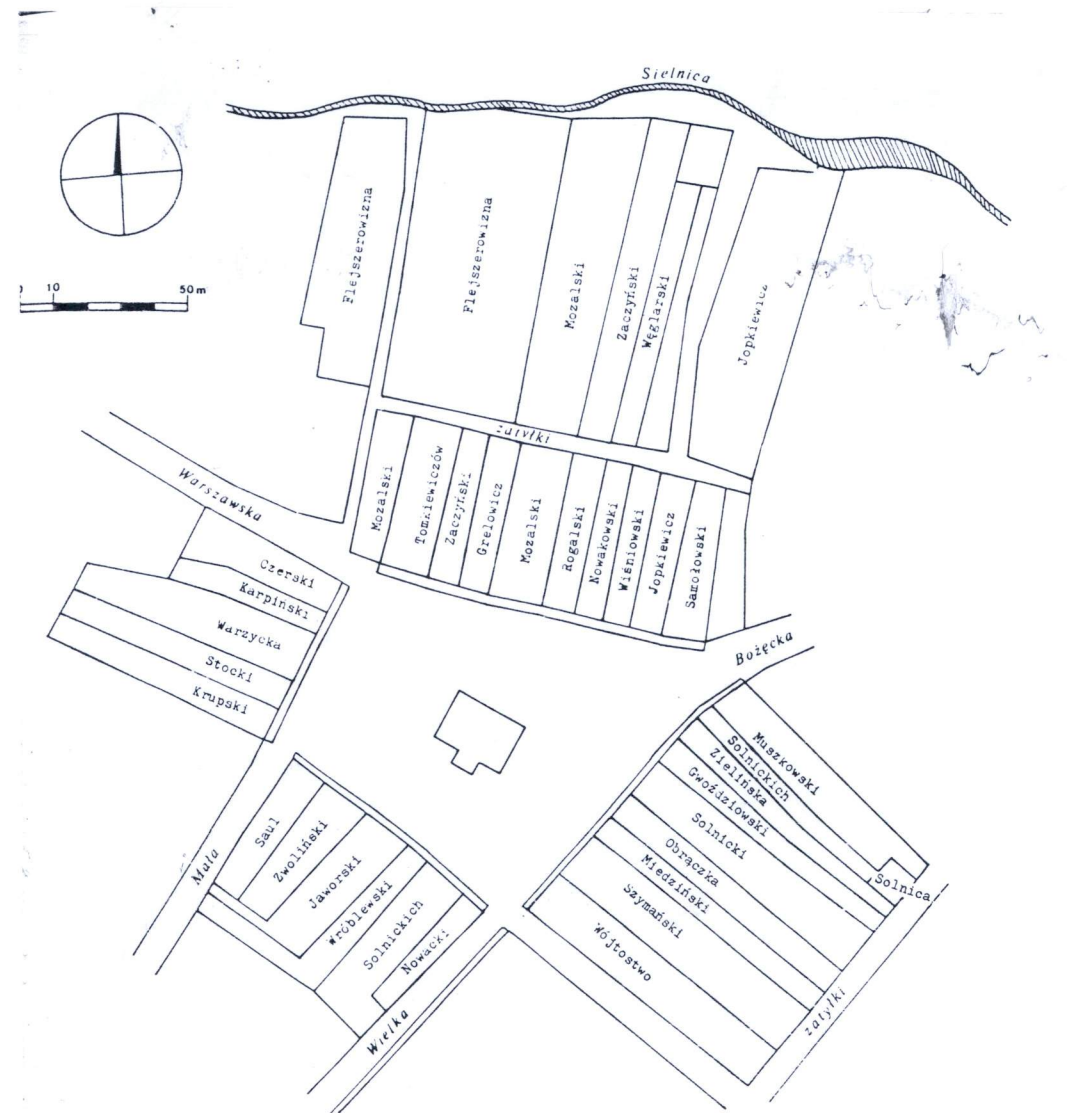


ARCHIWUM  
w KIELCACH  
Dziennik

ARCHIWUM  
w KIELCACH  
Dziennik



II. 23. Kamienica przy Rynku 4. Pomiar z 1847 r.



II. 18. Posesze przy rynku w końcu XVIII w. Rekonstrukcja