

OŚRODEK DOKUMENTACJI  
ZABYTKÓW WARSZAWIE  
Karta Ewidencyjna Zabytków  
Architektury i Budownictwa

A

B

C

D

E

F

G

H

I

J

K

L

Ł

M

N

O

P

R

S

T

U

V

W

X

Y

Z

Nr 672

1. Obiekt

KAMIENICA RYNEK 34

2. Czas powstania  
XVIII w.3. Miejscowość:  
KIELCE

Zdjęcia, plan sytuacyjny, rzuty:

4. Adres:  
Kielce Rynek 4  
Nr hipoteczny5. Przynależność admini-  
stracyjna:  
woj. świętokrzyskie6. Poprzednia nazwa miej-  
scowości:

Kielce

7. Przynależność admini-  
stracyjna przed 1999 r.

woj. kieleckie

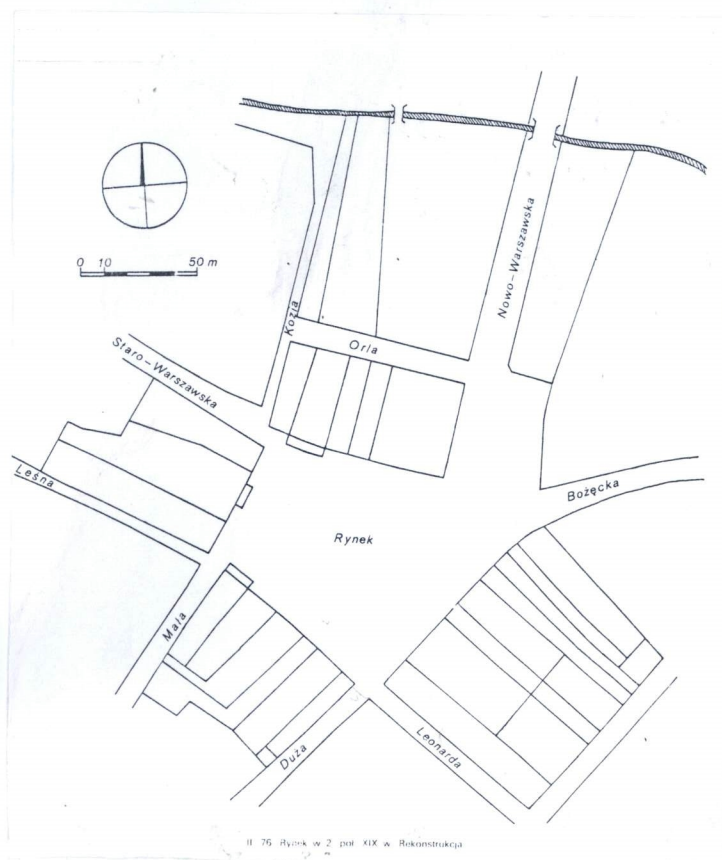
8. Właściciel i jego adres;

9. Użytkownik i jego ad-  
resMuzeum Narodowe, Bib  
Biblioteka Główna

10. Rejestr zabytków

Nr 748 260

Data 09.04.1972 23.06.1967



**12. Autorzy, historia obiektu, określenie stylu:**

Obecnie pod adresem Rynek 4 stoi dom mieszczący bibliotekę oraz muzeum, w tym również kamienicę nr 3. W I. 40. XX w. scalono trzy kamienice XVIII wieczną Tomkiewiczów, Wojciechowskiego oraz Sawiczewskiego, dodając od strony wschodniej podcienia.

Kamienica, w której mieści się Muzeum Narodowe, należała w XVIII w. do Tomkiewiczów. Była to piętrowa budowla z murowanymi podcieniami.

Kupił ją Franciszek Sadkowski, który po 1791 r. rozbudował ją o istniejącą dziś oficynę od strony podwórza.

**13. Opis (sytuacja, materiał i konstrukcja, rzut, bryła, elewacje, dach, wnętrze, wyposażenie, instalacje):****Sytuacja:**

Kamienica przyrynkowa usytuowana w północnej pierzei Rynku.

**Materiał, konstrukcja, technika:**

Zbudowana z kamienia i cegły na zaprawę wapienną.

**Bryła:**

**Od strony Rynku piętro zostało wsparte pięciu murowanych filarach. Elewacja piętra jest ośmioosiowa.**

**Elewacje:**

**Elewacja południowa sześćoosiowa, piętro wsparte na murowanych filarach.**

**Dach:**


Dach dwuspadowy, pokryty blachą.

**Wnętrze:**

Na parterze pomieszczenia sklepione kolebką z lunetami, na piętrze nakryte stropami.

**Instalacje:** elektryczna, gazowa, odgromowa, wodno-kanalizacyjna.

<b>14. Kubatura łączna</b> <b>2474 m<sup>3</sup></b>	<b>15. Powierzchnia użytkowa</b> <b>302 m<sup>2</sup></b>	<b>16. Przeznaczenie pierwotne</b> <b>Kamienica mieszczańska</b>	<b>17. Użytkowanie obecne:</b> <b>Muzeum oraz biblioteka</b>
<b>18. Prace budowlane i konserwatorskie, ich przebieg i dokumentacja:</b> W 2005 r. doprowadzono do budynku gaz, dokonano remontów bieżących.		<b>19. Stan zachowania, ściany zewnętrzne, ściany wewnętrzne, sklepienia, stropy, konstrukcje:</b> Budynek w niezłym stanie. Szczególnej uwagi wymagają filary podcienia, które pękają.	

<p>21. Akta archiwalne (rodzaj akt, numer i miejsce przechowywania):</p>	<p>24. Uwagi różne:</p>
<p>22. Bibliografia: J.L. Adamczyk, Rynek w Kielcach, Kielce 1993</p>	<p>25. Opracował: Tekst: Dariusz Kalina-lipiec 2004 r.  Plany, rysunki: Za: J. L. Adamczyk, Rynek w Kielcach, Kielce 1993 Zdjęcia fotograficzne: D. Kalina 2006</p> <p>Miejsce przechowywania negatywów: archiwum Regionalnego Ośrodka Badań i Dokumentacji Zabytków w Kielcach</p> <p><i>Karta po wypełnieniu podlega ochronie na podstawie przepisów prawa autorskiego</i></p>
<p>23. Źródła ikonograficzne i fotografie (rodzaj, miejsce przechowywania, sygnatury):</p>	<p>26. Adnotacja o inspekcjach, informacja o zmianach (data, nazwisko wypełniającego):</p>

1. Miejscowość:

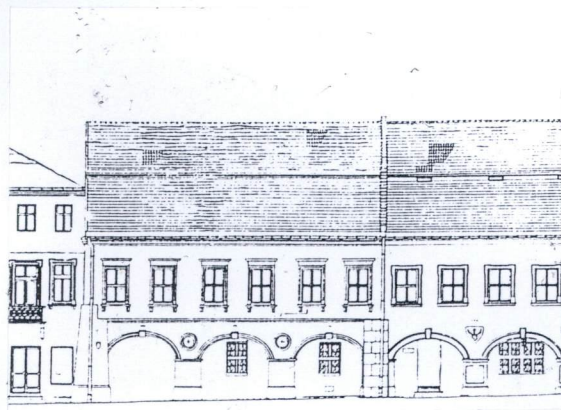
**KIELCE**

2. Obiekt (nazwa jak na karcie):

**KAMIENICA RYNEK nr 3**

3. Zawartość wkładki:

**IKONOGRAFIA**



II. 41. Miasto lokacyjne na pomiarze Kielc z 1872 r.