

Nr

A B C D E F G H I J K L M N O P R S T U V W X Y Z 1032

ŚWIĘTOKRZYSKIE

1. Obiekt zabytkowy 11/1 11/2

SPICHLERZ

2. Miejscowość

ŁOPUSZNO

3. Wiek XIX

4. Styl b.wyr.cech

5. Kubatura m³ 860,4

6. Powierzchnia w m² 244,4
a) zabytkowa: b) użytkowa:

20. Przynależność administracyjna

a) województwo Kieleckie
b) powiat Kielecki
c) gmina Łopuszno

7. Materiał budowlany Przed zniszczeniem Po odbudowie

a) ściany cegła kamień

b) sklepienia -

c) stropy drewno

d) wiązania dachu drewno

e) krycie dachu gont

11. Ilość budynków 1

12. Ilość kondygnacji 1

13. Użytkowanie wnętrza według ilości:

a) izb mieszkalnych

b) innych pomieszczeń 2

c) piwnic -

14. Grunty należące do zabytku: ha

a) ogrody stylowe

b) sady i grunty uprawne

c) lasy

d) wody

e) inne

21. Stacja Nazwa stacji Odległość od stacji w km

a) kolejowa Małogoszcz 12

b) autobusowa Łopuszno

22. Właściciel i jego adres

Skarb Państwa

8. Wyposażenie architektoniczne

ramowy podział ścian

15. Przeznaczenie pierwotne budynku spichlerz

16. Użytkowanie w latach ubiegłych spichlerz

17. Użytkowanie obecne magazyn cz. nieużytkowany

18. Nadaje się do użycia na

19. Data, rodzaj i stopień zniszczeń i odbudowy

Data	O P I S	Zniszczenia %	Odbudowa %
VIII.1939 r.			
XI.1939 r.			
XII.1945 r.			
VII.1969	zaniedbany - cz. nieużytkowany		

23. Użytkownik i jego adres

Kółko Rolnicze - Łopuszno

24. Inwestor i jego adres

25. Rejestr zabytku Nr 768
30.05.1972 Skrajom 2005
rok miejsce przechowywania

26. Nazwa księgi hipotecznej 27. Nr hipoteczny

28. Akta

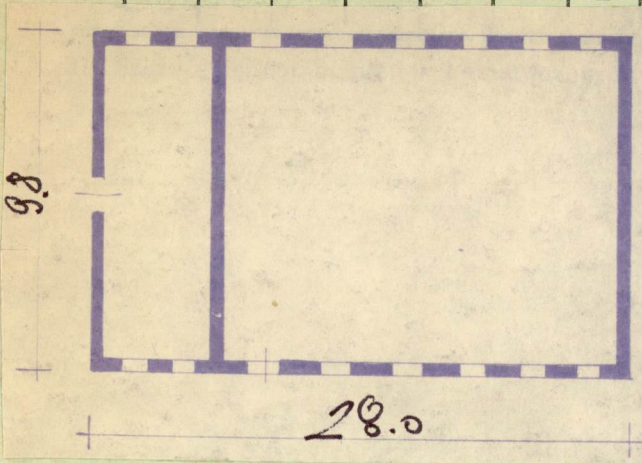
29. Fotografie

30. Inwentaryzacja pomiarowa

10. Udostępnienie

dostępny

Z Y X W V U T S R P O N M L K J I H G F E D C B A Nr



serwatorskich

Wyszczególnienie prac

K o s z t
tys. zł

33. Koszty
w tys. zł

Przewidywane

Rzeczywiste

34. Inspekcje

35. Uwagi różne

Bibliografia: Katalog Zabytków
Sztuki w Polsce Woj.Kieleckie

36. Wypełnił dnia

37. Sprawdził dnia

M G A B H A W J U

