

Nr

A B C D E F G H I J K L M N O P R S T U V W X Y Z

1. Obiekt zabytkowy

D Z W O N N I C A

2. Miejscowość

S U L I S Ł A W I C E

gm. Tontów

3. Wiek
XIX4. Styl
b.wyr.cech5. Kubatura m³ 270,06. Powierzchnia w m²
a) zabytkowa: b) użytkowa: 34,0

20. Przynależność administracyjna

a) województwo... Kieleckie
b) powiat... Sandomierski
c) gmina... Sulisławice7. Materiał
budowlany

Przed zniszczeniem Po odbudowie

11. Ilość budynków 1

14. Grunty należące do zabytku: ha

21. Stacja Nazwa stacji Odległość od stacji w km

a) ściany

kamień

12. Ilość kondygnacji 2

a) ogrody stylowe

a) kolejowa Sandomierz 30

b) sklepienia

-

13. Użytkowanie wnętrza według ilości:

b) sady i grunty uprawne

b) autobusowa Sulisławice

c) stropy

-

a) izb mieszkalnych

c) lasy

d) wiązania dachu

drewno

b) innych pomieszczeń

d) wody

e) krycie dachu

gont

c) piwnic

e) inne

22. Właściciel i jego adres

parafia rzymsko-kat.-Sulisławice

8. Wyposażenie architektoniczne

gzyms wieńczący profilowany
gzyms kordonowy, dzwon 1706 r

15. Przeznaczenie pierwotne budynku dzwonnica

23. Użytkownik i jego adres

parafia rzymsko-kat.-Sulisławice

16. Użytkowanie w latach ubiegłych dzwonnica

17. Użytkowanie obecne dzwonnica

24. Inwestor i jego adres

18. Nadaje się do użycia na

9. Autorzy i data budowy i przebudowy

19. Data, rodzaj i stopień zniszczeń i odbudowy

Zbudowany w 1838 r.

Data	O P I S	Zniszczenia %	Odbudowa %
VIII.1939 r.	nie zniszczona		
XI.1939 r.	nie zniszczona		
XII.1945 r.	nie zniszczona		
1959	stan dobry	10	
VI.1970	stan dość dobry		

25. Rejestr zabytku Nr.....

rok..... miejsce przechowywania

26. Nazwa księgi hipotecznej 27. Nr hipoteczny

28. Akta

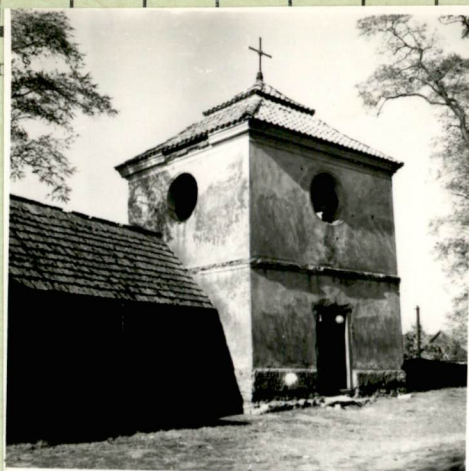
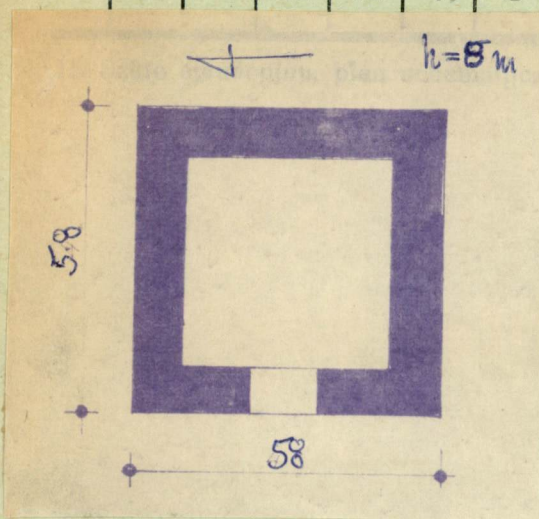
29. Fotografie

30. Inwentaryzacja pomiarowa

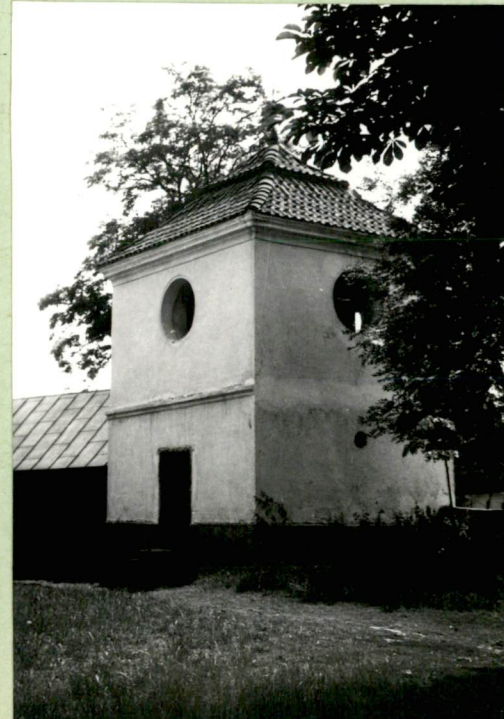
10. Udostępnienie

dostępny

Z | Y | X | W | V | U | T | S | R | P | O | N | M | L | K | J | I | H | G | F | E | D | C | B | A | Nr



ch	
zeglownienie prac	K o s z t tys. zł



Rzeczywiste		

34. Inspekcje

35. Uwagi różne
Bibliografia: Katalog Zabytków
Sztuki w Polsce pow. Sandomierski
Woj. Kieleckie

36. Wypełnił dnia

37. Sprawdził dnia

17 70 Romanuk