

1. Obiekt zabytkowy

DAWNA STAJNIA UL. MONIVSZKI 10 (OB. REMIZA STRAŻACKA) ob. św. Leonarda

2. Miejscowość

KIELCE

3. Wiek
XIX

4. Styl

5. Kubatura m³

1900

6. Powierzchnia w m²

a) zabytkowa:

b) użytkowa:

290

7. Materiał
budowlanyPrzed znisz-
czeniemPo
odbudowie

11. Ilość budynków

1

14. Grunty należące do zabytku:

ha

a) ściany

KAMIEŃ

b) sklepienia

-

c) stropy

D

d) wiązania
dachu

DREWNO

e) krycie dachu

PAPA + BLACHA

12. Ilość kondygnacji

1

13. Użytkowanie wnętrza
według ilości:

a) izb mieszkalnych

-

b) innych pomieszczeń

1

c) piwnic

-

a) ogrody stylowe

-

b) sady i grunty uprawne

-

c) lasy

-

d) wody

-

e) inne

-

20. Przynależność administracyjna

a) województwo

KIELCE

b) powiat

M. KIELCE

c) gmina

-

21. Stacja

Nazwa stacji

Odległość
od stacji
w km

a) kolejowa

w/m.

b) autobusowa

w/m.

22. Właściciel i jego adres

PREZYDIUM MRN.

23. Użytkownik i jego adres

MIEJSKA KOMENDA STRAŻY POŻARNEJ
W KIELCACH.

24. Inwestor i jego adres

8. Wyposażenie architektoniczne

15. Przeznaczenie pierwotne budynku

STAJNIA

16. Użytkowanie w latach ubiegłych

17. Użytkowanie obecne

REMIZA.

18. Nadaje się do użycia na

9. Autorzy i data budowy i przebudowy

WZNIESIONA W XIX W.

PRZEBUDOWANA I ROZBUDOWANA

DO PN. OK. 1948-50.

19. Data, rodzaj i stopień zniszczeń i odbudowy

Data

O P I S

Znisz-
czenia
%Odbu-
dowa
%

VIII. 1939 r.

XI. 1939 r.

XII. 1945 r.

VII. 1965.

STAN ZACHOWANIA DOBRZY.

25. Rejestr zabytku Nr

881

rok

15.07.1976

miejsce przechowywania

26. Nazwa księgi hipotecznej

27. Nr hipo-
teczny

28. Akta

29. Fotografie

30. Inwentaryzacja pomiarowa

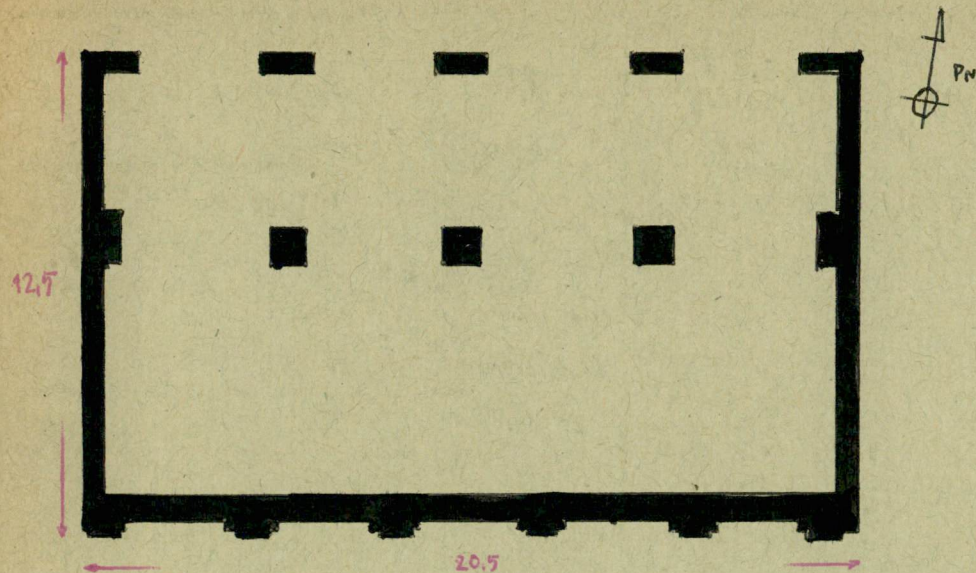
10. Udostępnienie

ZA ZGODĄ UŻYTKOWNIKA.

31. Szkic sytuacyjny, plan schematyczny, uwagi opisowe, fotografia

PLAN
1:200

$h = 6m.$



UL. WESOŁA

SITUACJA PRZECIŻ KARTA RYNEK 18

MUROWANA Z KAMIENTA, TYNKOWANA, PARTEROWA, KRUTA DACHEM DWUSPADOWYM OD PółN ZAŁAMANYM. NA RZUCIE PROSTOKĄTNA, USYTUOWANA KALENICOWO DO ULICY. PIĘĆ BRAM, OB UZĘŚCIOWO ZAMUROWANYCH, ZAMKNIĘTYCH PÓŁKOŁYŚCIE I UJĘTACH PO BOKACH PILASTRAMI ZWIĘSZAJĄCYMI BELKOWANIEM. PROFILOWANY GZYMS PODOKAPOWY. PIERWOTNA SZEROKOŚĆ OK. 7.5 m.



32. Przebieg prac konserwatorskich

Rok	Wyszczególnienie prac	K o s z t tys. zł

33. Koszty
w tys. zł

Przewidywane

Rzeczywiste

34. Inspekcje

35. Uwagi różne

36. Wypełnił dnia VII. 1965

866-Atubiar, J. Pietrniński

37. Sprawdził dnia