

Nr

A

B

C

D

E

F

G

H

I

J

K

L

M

N

O

P

R

S

T

U

V

W

X

Y

Z

SWIETOKRZYSKIE

665

1. Obiekt zabytkowy

731X

OFICyna WSCH. DWORKU KARSZÓW. UL. GEN. ŚWIERCZEWSKIEGO NR 36

Jana Pawła II 92 (99)

2. Miejscowość

KIELCE

3. Wiek XIX

4. Styl

5. Kubatura m³ 3006. Powierzchnia w m² 120

a) zabytkowa:

b) użytkowa:

7. Materiał budowlany

Przed zniszczeniem

Po odbudowie

11. Ilość budynków 1

14. Grunty należące do zabytku:

ha

a) ściany

KAMIEŃ
CEGLA

b) sklepienia

—

c) stropy

DREWNO

d) wiązania dachu

DREWNO

e) krycie dachu

DACHÓWKA

12. Ilość kondygnacji 1

a) ogrody stylowe

13. Użytkowanie wnętrza według ilości:

b) sady i grunty uprawne

a) izb mieszkalnych 4

c) lasy

b) innych pomieszczeń 2

d) wody

c) piwnic

—

e) inne

8. Wyposażenie architektoniczne

w murze szczytowym pu. w
płyminach ostrołukowe wisze.

15. Przeznaczenie pierwotne budynku

mieszkalne

16. Użytkowanie w latach ubiegłych

17. Użytkowanie obecne

mieszkalne.

18. Nadaje się do użycia na

9. Autorzy i data budowy i przebudowy

19. Data, rodzaj i stopień zniszczeń i odbudowy

Data	O P I S	Zniszczenia %	Odbudowa %
VIII.1939 r.			
XI.1939 r.			
XII.1945 r.			
VII 1965	st. zach. z ty. Przeznaczony do rozbudowy.		

10. Udostępnienie

za zgodą mieszkańców

20. Przynależność administracyjna

a) województwo

kieleckie

b) powiat

M. Kielce

c) gmina

—

21. Stacja

Nazwa stacji

Odległość od stacji w km

a) kolejowa

5/11

b) autobusowa

5/11

22. Właściciel i jego adres

23. Użytkownik i jego adres

24. Inwestor i jego adres

25. Rejestr zabytku Nr

rok miejsce przechowywania

26. Nazwa księgi hipotecznej

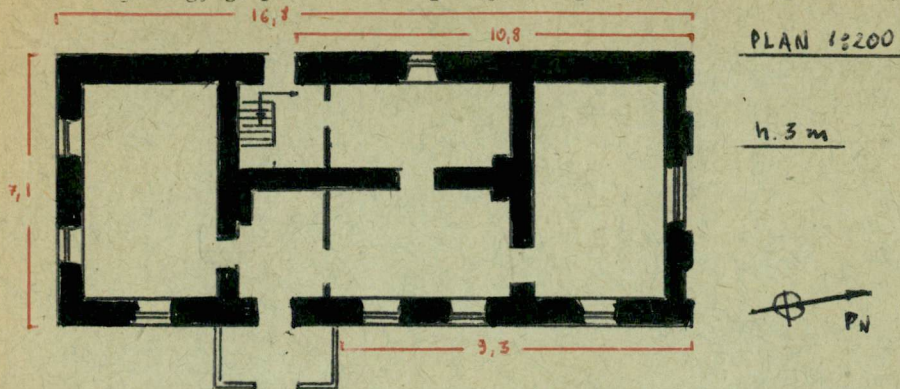
27. Nr hipoteczny

28. Akta

29. Fotografie

30. Inwentaryzacja pomiarowa

31. Szkic sytuacyjny, plan schematyczny, uwagi opisowe, fotografia



Murowana, tytułowa.
Pawłowa, niepod-
piwniczona. Na
ruce prostokąta.
wnętrze w parti swo-
dwutaktowe, w
bocznych jedno-
-taktowe. Odwiesz-
ganeh. Po ścian
szarytowa i podria-
-tami płytowymi:
Po środku nowopre-
-murowane dno,
w płytach bocznych
Taki rozstanie.
Dach dwuspadowy
kryty dachówką.

32. Przebieg prac konserwatorskich

Rok	Wyszczególnienie prac	K o s z t tys. zł

33. Koszty w tys. zł	Przewidywane	Rzeczywiste

34. Inspekcje

35. Uwagi różne

Sytuacja zob. dwór Karłow.

36. Wypełnił dnia VII. 1965

oś. iolubiew yurpietvinsy

37. Sprawdził dnia