

Nr

A B C D E F G H I J K L M N O P R S T U V W X Y Z

1. Obiekt zabytkowy

KOŚCIÓŁ PAR. P.W. ŚŚ. PIOTRA i PAWŁA

2. Miejscowość

gm. NATOBOSZÓC
REMBIESZYCE

3. Wiek

XVIII

4. Styl

BAROK

5. Kubatura m³

1400

6. Powierzchnia w m²

a) zabytkowa:

b) użytkowa:

200

7. Materiał
budowlanyPrzed znisz-
czeniemPo
odbudowie

11. Ilość budynków

1

14. Grunty należące do zabytku:

ha

20. Przynależność administracyjna

a) województwo

KIELCE

b) powiat

JĘDRZEJÓW

c) gmina

ZŁOTNIKI

a) ściany

DREWNO

12. Ilość kondygnacji

1

a) ogrody stylowe

—

b) sklepienia

—

13. Użytkowanie wnętrza
według ilości:

b) sady i grunty uprawne

—

c) stropy

— " —

a) izb mieszkalnych

—

c) lasy

—

d) wiązania
dachu

— " —

b) innych pomieszczeń

3

d) wody

—

e) krycie dachu

GONT + BLACHA

c) piwnic

—

e) inne

—

21. Stacja

Nazwa stacji

Odległość
od stacji
w km

a) kolejowa

MIAŚSOWA

6

b) autobusowa

w/m

22. Właściciel i jego adres

PARAFIA RZYM. - KAT. w/m

23. Użytkownik i jego adres

j.w.

24. Inwestor i jego adres

8. Wyposażenie architektoniczne

RZEźBIONE GEOWTCE PILASTRÓW
POLICHROMIA KLASYCYST. ok 1800

15. Przeznaczenie pierwotne budynku

KOŚCIÓŁ

16. Użytkowanie w latach ubiegłych

17. Użytkowanie obecne

— " —

18. Nadaje się do użycia na

9. Autorzy i data budowy i przebudowy

WZNIESIONY 1798-9 Z FUN-
DACJI FRANCISZKA WOLSKIEGO

19. Data, rodzaj i stopień zniszczeń i odbudowy

Data

O P I S

Znisz-
czenia
%Odbu-
dowa
%

VIII.1939 r.

XI.1939 r.

XII.1945 r.

VIII.67.

STAN : DOBRY

10. Udostępnienie

ZA ZWODĄ, UŻYTKOWNIKA.

25. Rejestr zabytku Nr.....

rok..... miejsce przechowywania

26. Nazwa księgi hipotecznej

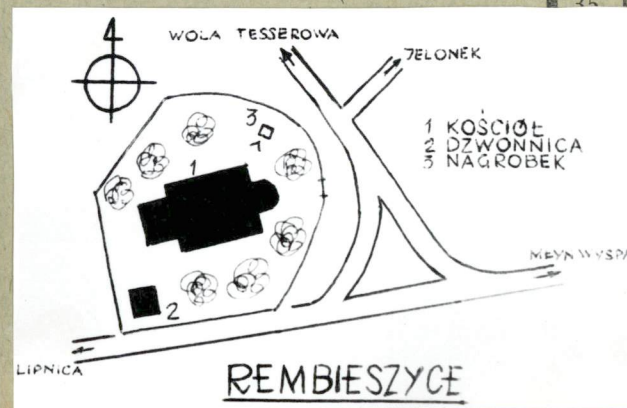
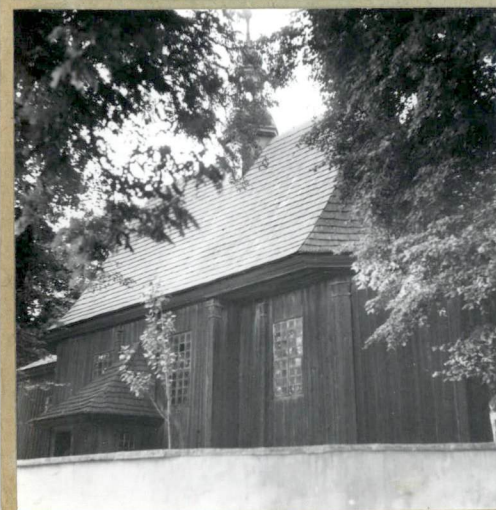
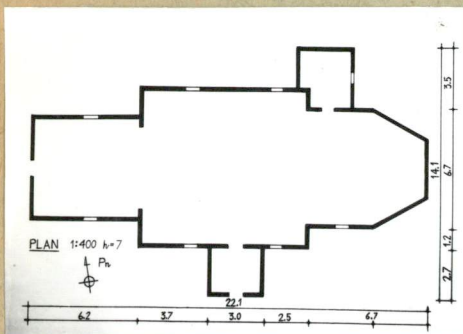
27. Nr hipo-
teczny

28. Akta

29. Fotografie

30. Inwentaryzacja pomiarowa

31. Szkic sytuacyjny, plan schematyczny, uwagi opisowe, fotografia
 ORIENTOWANY. DREWNIANY,
 KONSTRUKCJI ZRĘBOWEJ,
 OSZALOWANY. JEDNONAWOWY
 Z PREZBITERIUM ZAMKNIĘTĄ
 WIELOBOCZNIE, PRZY NIM OD
 PN ZAKRĘSTIA. PRZY NAWIE
 OD ZACH. KRUCHTA, OD PD
 NOWSZA KRUCHTA. WNETRZA
 ZE STROPAMI. DACHY DWUSPA-
 DOWE.



32. Przebieg prac konserwatorskich

Rok	Wyszczególnienie prac	Koszt tys. zł

33. Koszty
w tys. zł

Przewidywane

Rzeczywiste

34. Inspekcje

35. Uwagi różne

36. Wypełnił dnia VIII. 1959
 PODPIS NIECZYTELNY

37. Sprawdził dnia VIII. 1967
 Poprawił
 Przepisał *SB Fatubert*

SYTUACJA, PLAN I ZDJĘCIA - 8BF