

Nr

IV

A

B

C

D

E

F

G

H

I

J

K

L

M

N

O

P

R

S

T

U

V

W

X

Y

Z

660

ŚWIĘTOKRZYSKIE

1. Obiekt zabytkowy

DOM, UL. ŚWIERCZEWSKIEGO NR 7

ob. ul. Dąsa

2. Miejscowość

KIELCE

3. Wiek
XVIII/XIX

4. Styl

5. Kubatura m³

1750

6. Powierzchnia w m²

a) zabytkowa:

b) użytkowa:

250

20. Przynależność administracyjna

a) województwo

KIELCE

b) powiat

M.KIELCE

c) gmina

—

7. Materiał budowlany

Przed zniszczeniem

Po odbudowie

11. Ilość budynków

1

14. Grunty należące do zabytku:

ha

a) ściany

KAMIEŃ + CEGŁA

12. Ilość kondygnacji

2

a) ogrody stylowe

—

b) sklepienia

— + —

13. Użytkowanie wnętrza według ilości:

b) sady i grunty uprawne

—

c) stropy

DREWNO

a) izb mieszkalnych

c) lasy

—

d) wiązania dachu

DREWNO

b) innych pomieszczeń

d) wody

—

e) krycie dachu

DACHÓWKA

c) piwnic

3

e) inne

—

21. Stacja

Nazwa stacji

Odległość od stacji w km

a) kolejowa

w/m

b) autobusowa

w/m

22. Właściciel i jego adres

8. Wyposażenie architektoniczne

ZACHOWANE RESZTKI STARYCH OKUC.

15. Przeznaczenie pierwotne budynku

MIESZKALNO - WSTĘPNOE

16. Użytkowanie w latach ubiegłych

17. Użytkowanie obecne

MIESZKALNO - WSTĘPNOE.

18. Nadaje się do użycia na

23. Użytkownik i jego adres

LOKATORZY + SKŁĘPY.

24. Inwestor i jego adres

9. Autorzy i data budowy i przebudowy

WZNIIESIONY ZAPEWNE NA

PRZELOMIE XVIII/XIX W.

REMONTOWANY I PRZEBUDOWYANY

19. Data, rodzaj i stopień zniszczeń i odbudowy

Data

O P I S

Zniszczenia %

Odbudowa %

VIII.1939 r.

XI.1939 r.

XII.1945 r.

VII.1965

STAN NIEZADOWALĄCY.

25. Rejestr zabytku Nr 893-A

rok 25. VII. 1996 miejsce przechowywania

26. Nazwa księgi hipotecznej

27. Nr hipoteczny

28. Akta

29. Fotografie

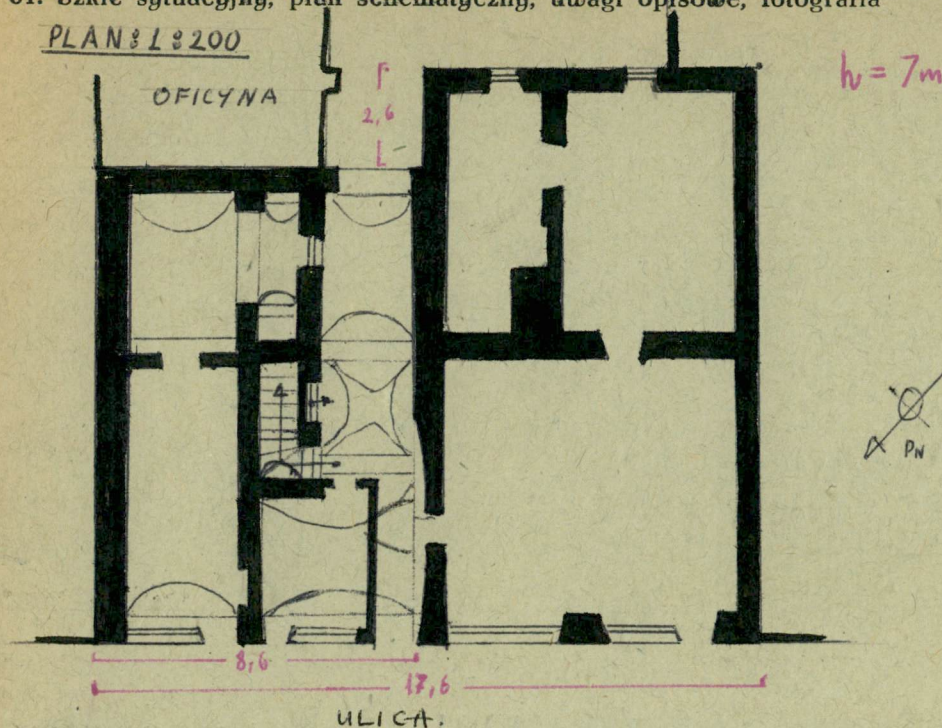
30. Inwentaryzacja pomiarowa

10. Udostępnienie

ZA ZHODĄ WZUTKOWNIKÓW.

31. Szkic sytuacyjny, plan schematyczny, uwagi opisowe, fotografia

PLAN 1:200

Sytuacja: PATRZ KARTA RYNEK 18.

USYTUOWANY W CIĘGW KAMIENIC PRZY UL. ŚWIERCZEWSKIE-
GO. MUROWANY Z KAMIENIA I CEGŁY. DWUKONDYGNACJO-
WY, KRZYŻ DACHEM DWUSPADOWYM Z NAŁOŻKAMI. GÓRĄ
FASADA PIĘCIOOSIOWA. PROFILOWANY GZYMŚ PODOKAPOWY.
WNĘTRZA PARTERU PRZEBUDOWANE. SIENĖ PIERWOTNIE
PRZEJAZDOWA, KRZYŻ KOLEBKĄ Z LUNETAMI. NA OSI
BUDYNKU BALKON ZE STARĄ ŻELIWNĄ PORĘCZĄ. ZA-
CHOWANE RESZTKI STARYCH OKUC. PODPIWNICZONY.

32. Przebieg prac konserwatorskich

Rok	Wyszczególnienie prac	K o s z t tys. zł



34. Inspekcje



35. Uwagi różne

36. Wypełnił dnia VII. 1965

SB Gombrowski i JHP: etnograf

37. Sprawdził dnia

Fot 112/21