

Nr

A

B

C

D

E

F

G

H

I

J

K

L

M

N

O

P

R

S

T

U

V

W

X

Y

Z

659

ŚWIĘTOKRZYSKIE

1. Obiekt zabytkowy

DOM. UL. GEN. ŚWIERCZEWSKIEGO NR 3

06. DUDA

2. Miejscowość

KIELCE

3. Wiek

XIX

4. Styl

neoklasycyzm

5. Kubatura m³

ok. 850

6. Powierzchnia w m²

ok. 130

a) zabytkowa:

b) użytkowa:

20. Przynależność administracyjna

a) województwo

Kielce

b) powiat

M. Kielce

c) gmina

7. Materiał budowlany

Przed zniszczeniem

Po odbudowie

11. Ilość budynków

1

14. Grunty należące do zabytku:

ha

a) ściany

KAMIEŃ
CEGLA

12. Ilość kondygnacji

2

a) ogrody stylowe

b) sklepienia

KAMIEŃ

b) sady i grunty uprawne

c) stropy

DREWNO

c) lasy

d) wiązania dachu

DREWNO

d) wody

e) krycie dachu

PAPA

e) inne

21. Stacja

Nazwa stacji

Odległość od stacji w km

a) kolejowa

w/m

b) autobusowa

w/m

22. Właściciel i jego adres

8. Wyposażenie architektoniczne

Archit. wystroj. elewacji fontowej

15. Przeznaczenie pierwotne budynku

mieszkalno-handlowe

16. Użytkowanie w latach ubiegłych

17. Użytkowanie obecne

mieszkalno-handlowo-usługowe

18. Nadaje się do użycia na

9. Autorzy i data budowy i przebudowy

Koci. XX, Jurek. u. XIX

19. Data, rodzaj i stopień zniszczeń i odbudowy

Data

O P I S

Zniszczenia %

Odbudowa %

VIII.1939 r.

XI.1939 r.

XII.1945 r.

VII.1965

st. zach. niezadawala jany

25. Rejestr zabytku Nr

rok..... miejsce przechowywania

26. Nazwa księgi hipotecznej

27. Nr hipoteczny

28. Akta

29. Fotografie

30. Inwentaryzacja pomiarowa

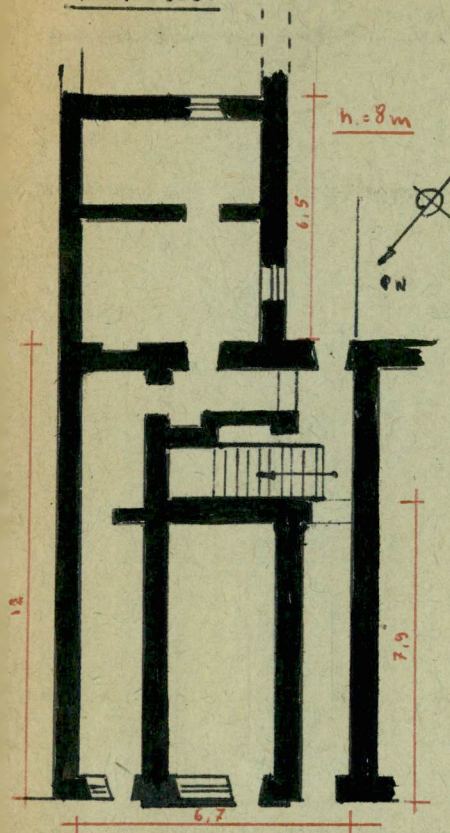
10. Udostępnienie

za zgodą użytkownika

Z Y X W V U T S R P O N M L K J I H G F E D C B A Nr

31. Szkic sytuacyjny, plan schematyczny, uwagi opisowe, fotografia

PLAN 1:200



Murowany z kamienia i cegły, tytułowany. Technopietlowy, zapięty, czasowo rozebrany. Podpiwniczony, piwnice sklepione kamieniem. Dział przelotowy z boku budynku. Elewacja 3-bokowa. Osładowa wyodrębniona płaskim pseudo wyrazem zwieńczonym pitholiskim przycięciem. Użył kolumnowy profilowany. Półtorowocetnikowa. Na pilastwach dwukolumnowych i półkolumnowych. Otwory półtorowocetnikowe pitholiskie w chłonnym na pilastwach. Na osładowa. Dach kryty pałac. Mur obok budynku wspólnie z sąsiednim domem.

32. Przebieg prac konserwatorskich

Rok	Wyszczególnienie prac	Koszt tys. zł

33. Koszty
w tys. zł

Przewidywane

Rzeczywiste

34. Inspekcje

35. Uwagi różne

36. Wypełnił dnia VII. 1965

ob. dotabiew yurpichunsky.

37. Sprawdził dnia