

Nr

A

B

C

D

E

F

G

H

I

J

K

L

M

N

O

P

R

S

T

U

V

W

X

Y

Z

SWIETOKRZASKIE

1. Obiekt zabytkowy 429/3

PLEBANIA

2. Miejscowość

MAŁOGOSZCZ

3. Wiek

XVI/XVII

4. Styl

5. Kubatura m<sup>3</sup>

2000

6. Powierzchnia w m<sup>2</sup>

a) zabytkowa:

b) użytkowa:

400

20. Przynależność administracyjna

a) województwo

KIELCE

b) powiat

JE DRZEJÓW

c) gmina

MAŁOGOSZCZ

7. Materiał budowlany

Przed zniszczeniem

Po odbudowie

11. Ilość budynków

1

14. Grunty należące do zabytku:

ha

a) ściany

KAMIEŃ

12. Ilość kondygnacji

2

a) ogrody stylowe

—

21. Stacja

Nazwa stacji

Odległość od stacji w km

b) sklepienia

— II —

13. Użytkowanie wnętrza według ilości:

b) sady i grunty uprawne

—

a) kolejowa

MAŁOGOSZCZ

5

c) stropy

DREWNO

a) izb mieszkalnych

c) lasy

—

b) autobusowa

w/m

d) wiązania dachu

— I —

b) innych pomieszczeń

d) wody

—

22. Właściciel i jego adres

PARAFIA RZYM. - KAT. w/m

e) krycie dachu

GONT+BLACHA

c) piwnic

e) inne

—

8. Wyposażenie architektoniczne  
 OBRAMIEŃIE OKNA XVI/XVII Z RESZTKAMI NA PISU.  
 OZDOBNIE OBRAMIEŃIE WNEKI W D. KAPLICZY.

15. Przeznaczenie pierwotne budynku

DOM KS. KS. MISJONARZY

16. Użytkowanie w latach ubiegłych

17. Użytkowanie obecne

PLEBANIA

18. Nadaje się do użycia na

19. Data, rodzaj i stopień zniszczeń i odbudowy

Data

O P I S

Zniszczenia %

Odbudowa %

VIII.1939 r.

XI.1939 r.

XII.1945 r.

VIII.67

STAN: WZUL. DOBRY

25. Rejestr zabytku Nr

197

rok

miejsce przechowywania

26. Nazwa księgi hipotecznej

27. Nr hipoteczny

28. Akta

29. Fotografie

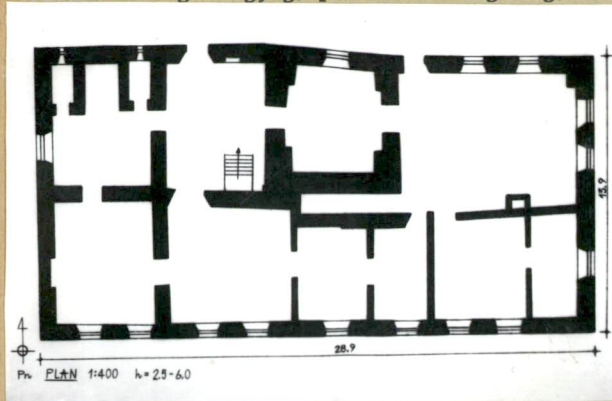
30. Inwentaryzacja pomiarowa

10. Udostępnienie

ZA ZAŁOŻY, UŻYTKOWNIKA.



## 31 Szkic sytuacyjny, plan schematyczny, uwagi opisowe, fotografia



POŁOŻONA NA PD. OD  
KOŚCIOŁA. PARTEROWY,  
OD PD PIĘTROWY. NA  
PLANIE PROSTOKĄTA.  
UKŁAD WNETRZ DWU-  
TRAKTOWY, NIERE-  
GULARNY. NA PAR-  
TERZE POZOSTAŁOŚCI  
POMIESZCZEN ŚKLE-  
PIONYCH KOLEBKO-  
WO. DACH MAN-  
SARDOWY, OZĘS-  
COWO GONTOWY.



## 32. Przebieg prac konserwatorskich

Rok	Wyszczególnienie prac	Koszt tys. zł

33. Koszty  
w tys. zł

## Przewidwane

## Rzeczywiste

## 34. Inspekcje


SYTUACJA -  
PATRZ  
KOŚCIÓŁ.

36. Wypełnił dnia VIII. 1967

SB Gołubiew

37. Sprawdził dnia