

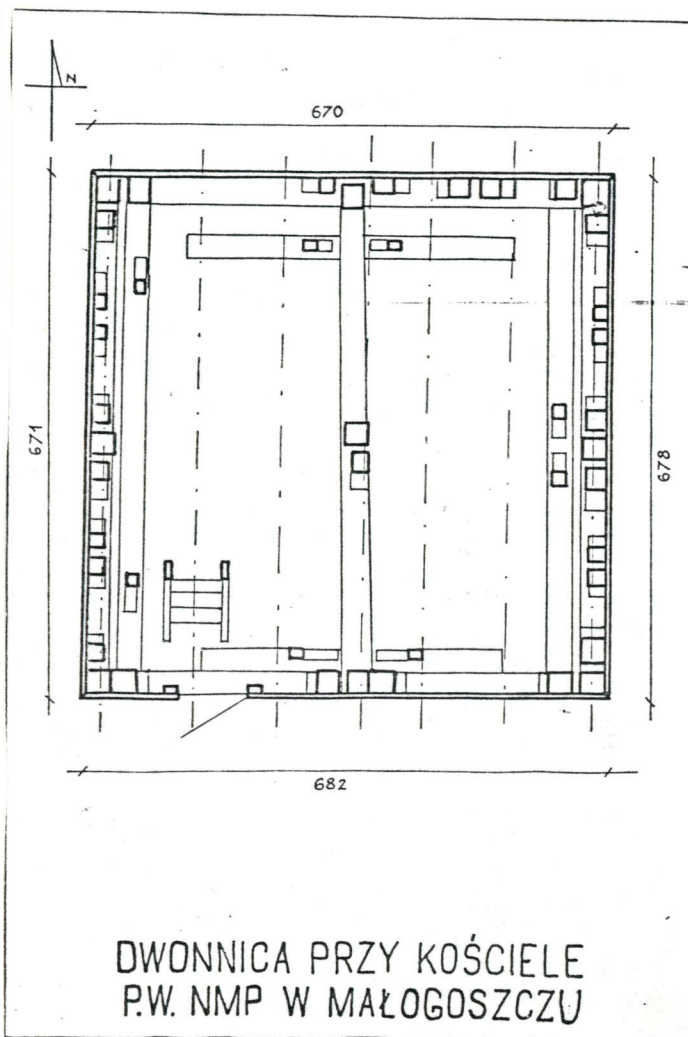
1. Obiekt 129/2

DZWONNICA

2. Czas powstania
poł.XIXw.

3. Miejscowość
MAŁOGOSZCZ

11. Zdjęcia. rzut, przekrój, sytuacja, orientacja



4. Adres
kościół par., Małogoszcz

nr hipoteczny

5. Przynależność administracyjna

województwo Kieleckie

gmina Małogoszcz

pow. Jędrzejów

6. Poprzednie nazwy miejscowości

7. Przynależność administracyjna
przed 1 VI 1975

województwo kieleckie

powiat Jędrzejów

8. Właściciel i jego adres

parafia rzym.-kat. NMP
Małogoszcz

9. Użytkownik i jego adres

parafia rzym.-kat. NMP
Małogoszcz

10. Rejestr zabytków

Nr 197

data 11 II 1967

sytuacja:

na prawo od wejścia w pn-wsch. części zespołu kościelnego znajdującego się na wzniesieniu w zachodniej części miasta; w odległości 16m w kierunku pd usytuowany kościół, od wsch. i zach. dobudowany mur otaczający teren kościelny; w kierunku pn domy mieszkalne;

materiał, konstrukcja:

ściany: drewniane, konstrukcji szkieletowej, odeskowane pionowo na podmurówce;
strop: nagi, belkowy; więźba dachowa: jętkowa; pokrycie dachu: gont kładziony
podwójnie; schody: jednobiegowe, drabiniaste; drzwi: drewniane, jednoskrzydłowe, spagowe, półtępe na zawiasach pasowych;

rzut:

na planie kwadratu, z wejściem od pd, pomieszczenia obu kondygnacji jednoprzestrzenne;

bryła:

zwarta, 2-kondygnacyjna, nakryta dachem namiotowym, 4-połaciowym, zwieńczonym "wazonem";

elewacje:

wszystkie rozwiązane analogicznie; I kondygnacja zwieńczona daszkiem okapowym wspartych na profilowanych belkach stropowych wysuniętych przed lico ściany; krawędź daszku ozdobiona ząbkami; II kondygnacja 2-osiova z 2 prostokątnymi, zamkniętymi półkoliście otworami; zwieńczona okapem podbitym deskami; w elewacji pd prostokątne drzwi;

instalacje: elektryczna

<p>14. Kubatura</p> <p>356m³/do okapu/</p>	<p>15. Powierzchnia użytkowa</p> <p>91m²</p>	<p>16. Przeznaczenie pierwotne</p> <p>dzwonnica</p>	<p>17. Użytkowanie obecne</p> <p>dzwonnica</p>
<p>18. Prace budowlane i konserwatorskie, ich przebieg i dokumentacja</p>		<p>19. Stan zachowania (fundamenty, ściany zewnętrzne, ściany wewnętrzne, sklepienia, stropy, konstrukcje dachowe, pokrycie dachu, wyposażenie i instalacje)</p> <p>Drewno zaatakowane przez drewnojady, belki porozsychane, szczeliny w ścianach i stropie; brak miecza wspierającego słup środkowy I kondygnacji i słup środkowy ściany zachodniej II kondygnacji, brak części zastrzałów, instalacją elektryczną uszkodzona i niezabezpieczona</p> <p>20. Najpilniejsze postulaty konserwatorskie</p> <p>Usunąć łatwopalne rupiecie, naprawić brakujące elementy konstrukcyjne i instalację elektryczną</p>	

21. Akta archiwalne (rodzaj akt, numer i miejsce przechowywania)

24. Uwagi różne

22. Bibliografia

Studium historyczno-urbanistyczne miasta Małogoszcz,
opr. J. Brzozowski, s.4.

25. Opracował

tekst..... Iwona Chmiel, 10 XI 1985r.
imię, nazwisko, data, podpis

plany, rysunki Zofia Darmas, 10 XI 1985r.
imię, nazwisko, data, podpis

zdjęcia fotogr.....
imię, nazwisko, data, podpis

miejsce przechowywania negatywów

Karta po wypełnieniu podlega ochronie na podstawie przepisów prawa autorskiego

26. Adnotacje o inspekcjach, informacje o zmianach (daty, imiona i nazwiska wypełniających)

23. Źródła ikonograficzne i fotografia (rodzaj, miejsce przechowywania, sygnatury)

27. Załączniki

nr 1

1. Miejscowość

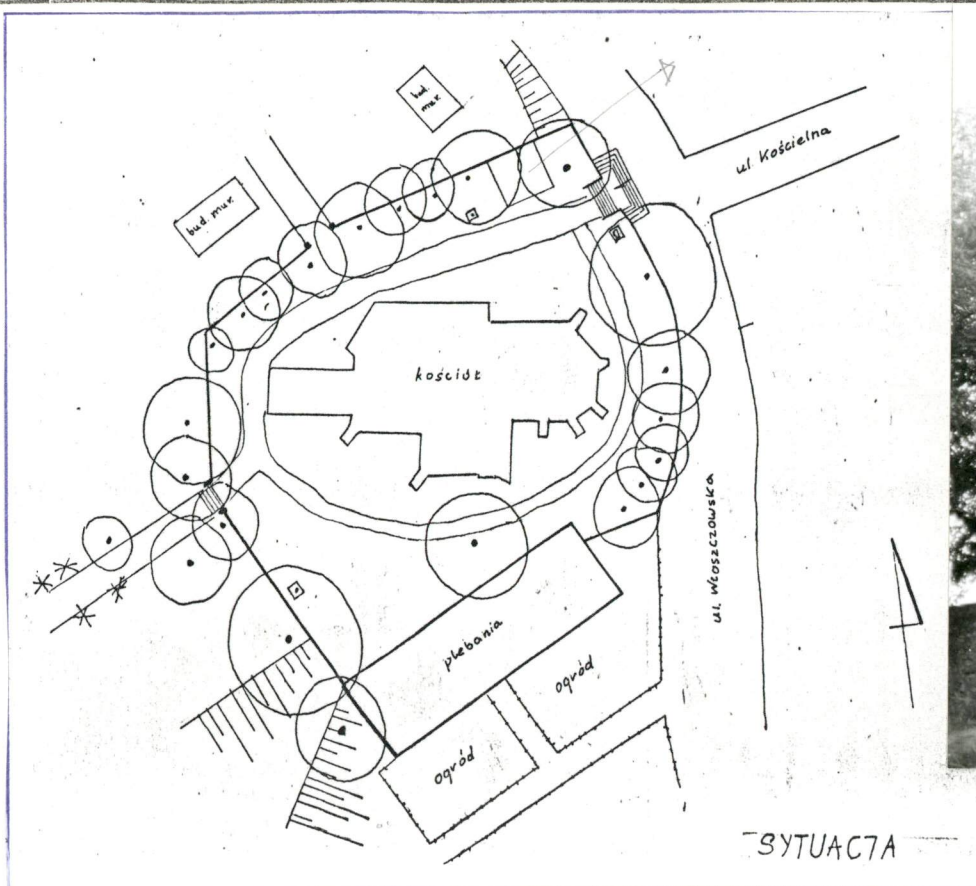
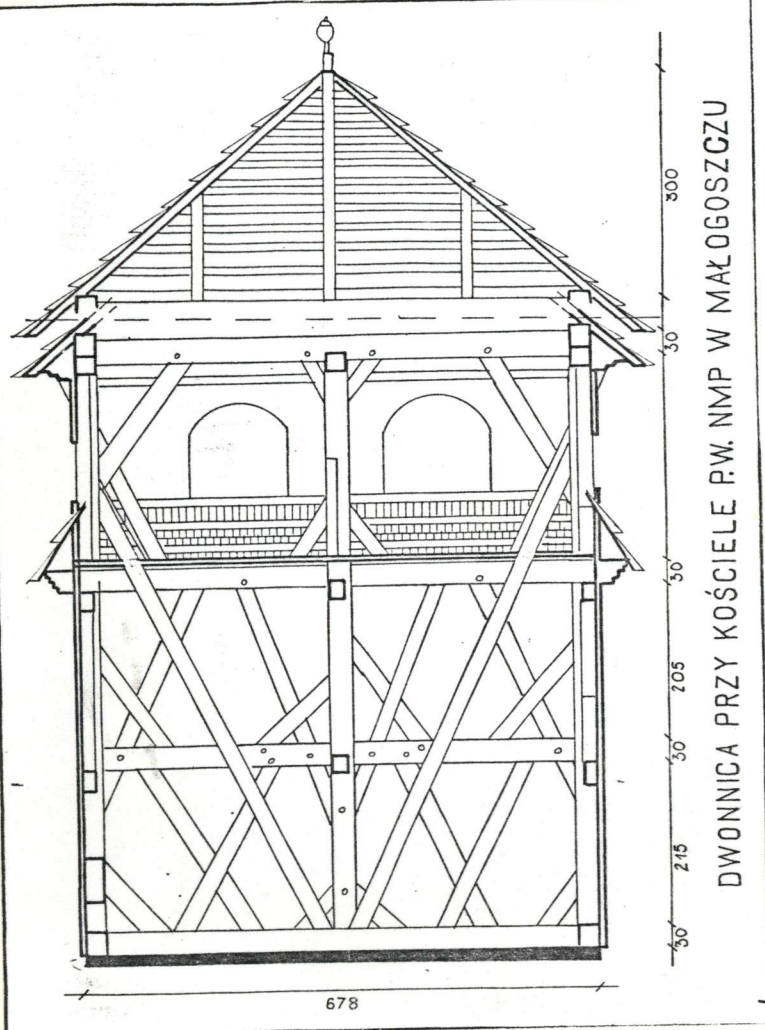
Małogoszcz

2. Obiekt (nazwa jak w karcie)

dzwonnica

3. Zawartość wkładki (nazwa obiektu lub materiału uzupełniającego)

przekrój, plan sytuacyjny



do wymiany

Wkładkę założył: Jiwna Chmiel 10 XI 1985
(imię, nazwisko, data)

Miejsce przechowywania negatywów: