

Nr

A

B

C

D

E

F

G

H

I

J

K

L

M

N

O

P

R

S

T

U

V

W

X

Y

Z

SWIETOKRZYSKIE

1. Obiekt zabytkowy

CHATA nr 3

2. Miejscowość *ul. Wn. Piasy KUNOWA*

MAKACHÓW

gm. Kunów

3. Wiek

XIX

4. Styl

bud. ludowe

5. Kubatura m³

ok. 95

6. Powierzchnia w m²

ok. 48

a) zabytkowa:

b) użytkowa:

7. Materiał budowlany

Przed zniszczeniem

Po odbudowie

a) ściany

drewno

b) sklepienia

—

c) stropy

drewno

d) wiązania dachu

—

e) krycie dachu

stoma

11. Ilość budynków

1

12. Ilość kondygnacji

1

13. Użytkowanie wnętrza według ilości:

a) izb mieszkalnych

1

b) innych pomieszczeń

1

c) piwnic

—

14. Grunty należące do zabytku:

ha

a) ogrody stylowe

b) sady i grunty uprawne

c) lasy

d) wody

e) inne

20. Przynależność administracyjna

a) województwo

Kielce

b) powiat

Opole

c) gmina

Kunów

21. Stacja

Nazwa stacji

Odległość od stacji w km

a) kolejowa

Kunów

1,5

b) autobusowa

—

—

22. Właściciel i jego adres

23. Użytkownik i jego adres

—

24. Inwestor i jego adres

8. Wyposażenie architektoniczne

Pierwotna stolarka
strop belkowany na tragarach
stary piec z kaporitapiec-
kiem (1. poł. XIX w.)

15. Przeznaczenie pierwotne budynku

mieszkalne

16. Użytkowanie w latach ubiegłych

—

17. Użytkowanie obecne

—

18. Nadaje się do użycia na

—

9. Autorzy i data budowy i przebudowy

Wzniesiony w 1. poł. XIX w.
wg. miejscowej tradycji
najstarszy dom w Makachowie.

19. Data, rodzaj i stopień zniszczeń i odbudowy

Data

O P I S

Zniszczenia
%Odbu-
dowa
%

VIII.1939 r.

XI.1939 r.

XII.1945 r.

VII.1964

st. zad. uszkodzony, rozebrany dach
istotnie uszkodzony, częściowo uszkodzone
ściany sieni, wyjęta belka tragarza.

25. Rejestr zabytku Nr

rok..... miejsce przechowywania

26. Nazwa księgi hipotecznej

27. Nr hipo-
teczny

28. Akta

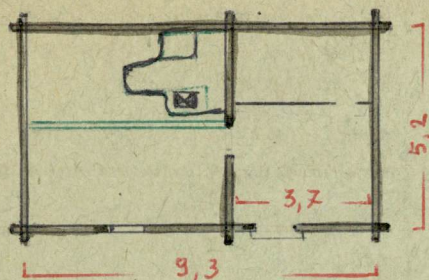
29. Fotografie

30. Inwentaryzacja pomiarowa

10. Udostępnienie

w/m

31. Szkic sytuacyjny, plan schematyczny, uwagi opisowe, fotografia



PLAN: 1:200.

SITUACJA:

Usytuowana kalenicowo do głównej drogi wiejskiej położonej w środku wsi. Drewniana, konstrukcji zrębowej z ostatkami (ob. nieco obciętymi, pierwotnie o długości 0,5m.), bielona, kotlowana, kryta strzechą, na podmurówce. Jednoizbowa z sienią. Drzwi wejściowe nabiegunkach. Szba ze stopem belkowania na tragarzu i słupach (1. poł. XIX w.) piecem z kapor i zapieczkiem. Klepiska. Pierwotnie dach kryty był trzciną. Bezpośrednio nad piecem dachy zostały wzniesiony nowy dom murowany. (w odległości 2m)

32. Przebieg prac konserwatorskich

Rok	Wyszczególnienie prac	Koszt tys. zł



Inspekcje

35. Uwagi różne

36. Wypełnił dnia VIII 1964
mgr GORWANKA MRS PETROWSKA

37. Sprawdził dnia