

1. Obiekt zabytkowy

Patac biskupów krakowskich - korpus główny

2. Miejscowość

KIELCE

3. Wiek

XVII

4. Styl

wczesny barok

5. Kubatura m³

ok. 14.000?

6. Powierzchnia w m² ok. 1200

a) zabytkowa:

b) użytkowa:

20. Przynależność administracyjna

a) województwo

Kieleckie

b) powiat

miejski

c) gmina

7. Materiał budowlany

Przed zniszczeniem

Po odbudowie

11. Ilość budynków

1

14. Grunty należące do zabytku:

ha

a) ściany

cegła
namien

b) sklepienia

cegła

c) stropy

drewno

d) wiązania dachu

drewno

e) krycie dachu

dachówka
blacha

12. Ilość kondygnacji

2+1

13. Użytkowanie wnętrza według ilości:

a) izb mieszkalnych

b) innych pomieszczeń

c) piwnic

a) ogrody stylowe

ogród

b) sady i grunty uprawne

c) lasy

d) wody

e) inne

21. Stacja

Nazwa stacji

Odległość od stacji w km

a) kolejowa

w/m

b) autobusowa

w/m

22. Właściciel i jego adres

PWRN - Muzeum Świętokrzyskie

23. Użytkownik i jego adres

Muzeum Świętokrzyskie

24. Inwestor i jego adres

36 2 ok. 2 10. 1932

25. Rejestr zabytku Nr

28.01.1965

rok miejsce przechowywania

26. Nazwa księgi hipotecznej

27. Nr hipoteczny

28. Akta

29. Fotografie

30. Inwentaryzacja pomiarowa

8. Wyposażenie architektoniczne

dekoracja stiukowa
polichromia
malowane plafony
warsztat Tomasza Dolabelli

15. Przeznaczenie pierwotne budynku

mieszkalno-reprezentacyjne

16. Użytkowanie w latach ubiegłych

urzędy

17. Użytkowanie obecne

muzeum, urzędy

18. Nadaje się do użycia na

j.w.

9. Autorzy i data budowy i przebudowy

Fundacja bpa y. Zadzika.
1637-1641r. budowa,
archit. Tomasz Poncino (m.in.)

19. Data, rodzaj i stopień zniszczeń i odbudowy

Data

O P I S

Zniszczenia %

Odbudowa %

VIII.1939 r.

XI.1939 r.

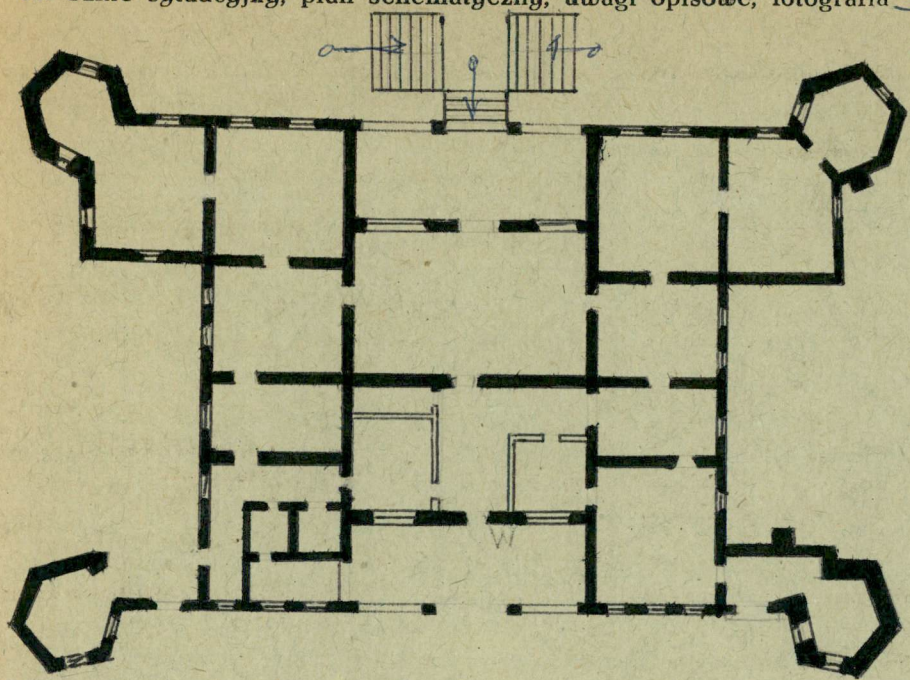
XII.1945 r.

1969r.

stan zachowania dobry

10. Udostępnienie

31. Szkic sytuacyjny, plan schematyczny, uwagi opisowe, fotografia *skala: 1:500*



32. Przebieg prac konserwatorskich

Rok	Wyszczególnienie prac	K o s z t tys. zł

33. Koszty w tys. zł	Przewidywane	Rzeczywiste

34. Inspekcje



36. Wypełnił dnia VIII. 1965
88607ubiew, JWPietrusisay

37. Sprawdził dnia