

Nr

IV

A

B

C

D

E

F

G

H

I

J

K

L

M

N

O

P

R

S

T

U

V

W

X

Y

Z

ŚWIĘTOKRZYSKI

1. Obiekt zabytkowy

PRETORIA, OV.

KURIA BISKUPIA, UL. ŚWIERCZEWSKIEGO NR 23

2. Miejscowość

KIELCE

3. Wiek XIX

4. Styl

5. Kubatura m³

5000

6. Powierzchnia w m²

500

a) zabytkowa:

b) użytkowa:

7. Materiał budowlany

Przed zniszczeniem

Po odbudowie

11. Ilość budynków

1

14. Grunty należące do zabytku:

ha

a) ściany

kamień
cegła

b) sklepienia

kamień

c) stropy

drewno
cegła

d) wiązania dachu

drewno

e) krycie dachu

blacha

12. Ilość kondygnacji

2

13. Użytkowanie wnętrza według ilości:

a) izb mieszkalnych

b) innych pomieszczeń

c) piwnic

a) ogrody stylowe

b) sady i grunty uprawne

c) lasy

d) wody

e) inne

20. Przynależność administracyjna

a) województwo

KIELCE

b) powiat

M. KIELCE

c) gmina

21. Stacja

Nazwa stacji

Odległość
od stacji
w km

a) kolejowa

w/m

b) autobusowa

w/m

22. Właściciel i jego adres

KURIA DIECEZJI KIELECKIEJ

8. Wyposażenie architektoniczne

15. Przeznaczenie pierwotne budynku

KANONIA

16. Użytkowanie w latach ubiegłych

17. Użytkowanie obecne

KURIA BISKUPIA

18. Nadaje się do użycia na

19. Data, rodzaj i stopień zniszczeń i odbudowy

Data

O P I S

Zniszczenia
%Odbudowa
%

VIII.1939 r.

XI.1939 r.

XII.1945 r.

VII.1969

ZADOWALAJĄCY

23. Użytkownik i jego adres

j.w.

24. Inwestor i jego adres

25. Rejestr zabytku Nr

A. 395

rok 16.03.2009

miejsce przechowywania

26. Nazwa księgi hipotecznej

27. Nr hipoteczny

28. Akta

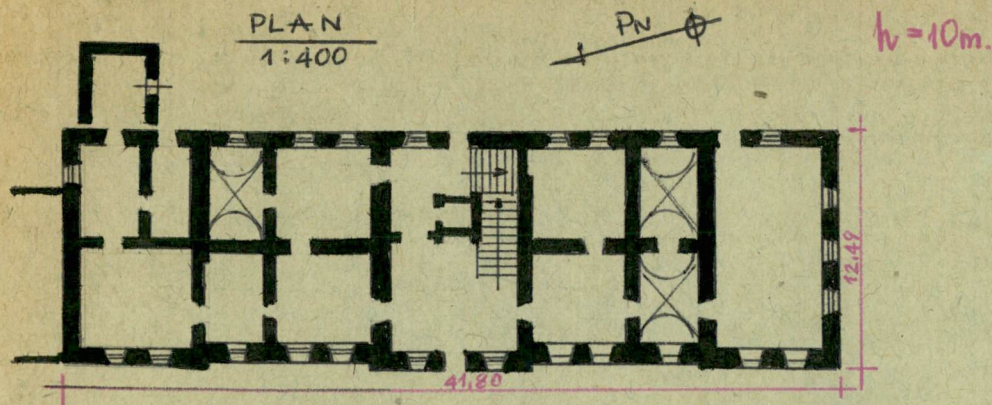
29. Fotografie

30. Inwentaryzacja pomiarowa

10. Udostępnienie

ZA ZUŁOŻĄ UŻYTKOWNIKOWI.

31. Szkic sytuacyjny, plan schematyczny, uwagi opisowe, fotografia



PROSTOKĄTNY, PIERWOTNIE JEDYNIĘ Z RYZALITEM ŚRODKOWYM, POWIEKSZONY O DWA RYZALITY SKRAJNE Z PIERWOTNEJ BUDOWLI ZACHOWANY TYLKO PARTER Z PRZEBUDOWANYM HALEM NA OSI ORAZ DWUTRAKTEM POMIESZCZEŃ NA OŚI PO BOKACH, Z KTÓRYCH SKRAJNE SKŁEPIONE KOLEBKA, Z LUNETAMI I KRZYŻOWO.

32. Przebieg prac konserwatorskich

Rok	Wyszczególnienie prac	K o s z t tys. zł

34. Inspekcje



36. Wypełnił dnia VII.1965

8B Gotabrew i JHPietruchin

37. Sprawdził dnia